

SPINA

# HITTA DITT FRAMTIDA HEM



174 HYRESRÄTTER  
I GOCO, MÖLNDAL

O BAL  
DER



# SPINA INNEHÅLL

HITTA DITT GO	4
DIN LÖRDAG	6
HÅLLBART LIV I SPINA	8
FRÅN YTA TILL MÖJLIGHET	10
GOCO HEALTH INNOVATION CITY	12
LÄGENHETSBEKRVNING	14
PLANRITNINGAR	16
HYRESGUIDE	66
ATT BO I HYRESRÄTT	67
KONTAKT	68
SYMBOLFÖRKLARING	69

# HITTA DITT GO

GoCo är en stadsdel som vill sätta sitt namn på kartan. Redan idag avgår bussen var femtonde minut i området från hållplatsen med samma namn. Du åker till Mölndal Galleria för att shoppa, centrum för att dinera och Göteborg för att uppleva. Här finns varierande aktiviteter för dig att upptäcka åt vilket håll du än vänder dig. Golf i världsklass på Hills i söder. Köpcentrum 421, Frölunda Torg och bad i Sisjön i väster.

Alla människor behöver förutsättningar för att hitta sitt go i livet. Vårt go är vårt driv. Det som får oss att göra gott. GoCo Living är utvecklat för att ge dig de där förutsättningarna. Vara din trygga plats i livet. Platsen där du hittar ditt lugn. Och därefter fyller på med energi. Med löppasset i skogen. Föreläsningen på GoCo House om framtidens trender. Promenaden längs stadsdelens gångstråk. Stoppet på det lokala caféet, där du redan hunnit bli stammis.

Men för att ha go, måste du ibland go slow. Intensiva perioder balanserar du med lugna stunder. Ena dagen går du till det förstklassiga utomhusgymmet, nästa dag är det den lugna skogs promenaden som ger dig ro. Dagar i Mölndal och Göteborg följs av dagar i soffan i din moderna lägenhet. Du älskar att koppla på men vet också hur du kopplar av. Saktar ner. För att sen koppla på igen.

Ett område av kontraster. Som skapar balans i ditt liv. Hemmakvällar och utekvällar. Staden och naturen. Egentid och tid tillsammans. Välkommen att *hitta ditt go*. Välkommen att hitta hem. I GoCo Living.



## SPINA



174 Hyresrätter



1-4 rum och kök



Innovativ stadsdel



Goda  
kommunikationer



Nära till  
natur



Förskola  
i närområdet

## FAKTA

**INFLYTTNINGSTART**  
Sommaren 2024

**BYGGHERRE**  
Trenum

**INFORMATION**  
Fastighets AB Balder  
Parkgatan 49  
Box 53121  
400 15 Göteborg

**ARKITEKT**  
Liljewall

**WEBBPLATS**  
balder.se/spina

# DIN LÖRDAG

## Löprunda i Torrekullas skogar

Du kliver upp och gör dig redo. Skorna är på och pulsklockan är laddad. Du är redo för en bra start på dagen. Veckans bekymmer ligger bakom dig och framför dig ligger hela helgen. Ut genom ytterdörren, höga knän och snabba steg som uppvärmning och sen börjar löprundan bort mot Torrekulla.

08:30



## Hitta ro i Sandsjöbacka

För att vila huvudet inför kvällen tar du med dig en termos med kaffe och resterna från frukosten. Du tar sikte på en av de trevliga vandringsleder som finns här. Efter en stund slår du dig ner på en av parkbänkarna som finns utplacerade längs med leden, fyller upp koppen från termosen och drar in den där friska luften som bara naturen kan erbjuda.

15:10



09:30

## Frukost på balkongen

Efter duschen är du redo att kicka igång dagen. Dina sista krafter efter löprundan ägnade du på bageriet. Du bestämde dig för den nya batchen med rostade kaffeböner, nybakta frallor med ett mjöl du aldrig hört talas om och en mugg med yoghurt och granola. Väl hemma igen dukar du fram alla ingredienser och njuter av solens morgonstrålar som skiner ner på din balkong.

17:19



## Pling på dörren

Gästerna kliver in med blommor och inflyttningspresenter i händerna och glada rop fyller hallen. Du tar fram den kalla drycken från kylen och serverar läckert i dina spontanköpta champagneglas från förmiddagens shoppingtur. Musiken och skratten ger middagen extra krydda. Din färgglada Le Creuset-gryta dukas fram. Bon appétit! Låt middagen börja.

## Bussen till Mölndals Galleria

Shopping till kvällen står på schemat. Du har bjudit hem några av dina närmaste vänner som ska få se lägenheten för första gången sedan de hjälpte dig flytta in. Både kläder, blommor och mat ska inhandlas. Den fjärde låten i din Spotify-lista hinner precis börja när du kliver av bussen. I Mölndals Galleria finns allt du behöver. Och mer därtill. Bara några minuter bort.

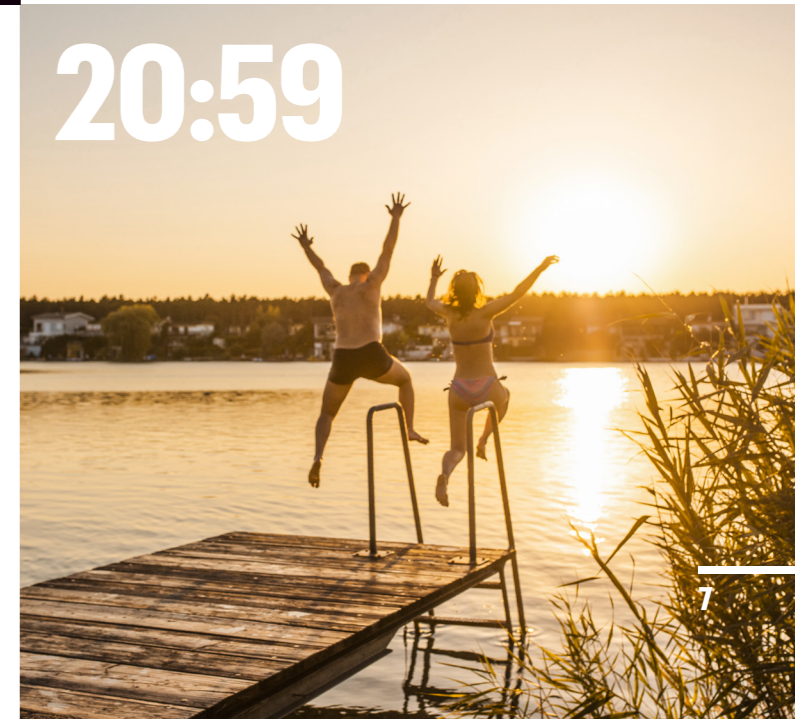
11:30



## "Klart vi ska bada"

Snabbt upp på cykeln från Styr och Ställ. Med snabba rörelser och tydlig målinriktning har du tagit dig hela vägen till Sisjöns badplats efter det gemensamma förslaget om att kvällen ska avslutas med ett uppfriskande bad. Med svala kroppar och fuktiga hår avslutar ni kvällen lekfullt tillsammans. Ni hinner precis njuta av hur solen försvinner bakom horisonten innan ni avslappnade beger er hemåt igen.

20:59





# HÅLLBART BOENDE I SPINA

I GoCo Living finns fantastiska boendekvaliteter i ditt eget kvarter och det omkringliggande området. Här är promenadavstånden korta och kollektivtrafiken smidig. Välkommen att upptäcka känslan av att bo i en grön stadsdel.

## Miljöbyggnad Silver

Projektet har en tydlig miljöprofil och kommer att bli certifierad enligt "Miljöbyggnad Silver", vilket är en svensk miljöcertifiering som säger att projektet har en hög standard när det gäller engagemang i miljöfrågor och livskvalité (som solskydd, ljudmiljö, ljusinsläpp och lufttillförsel m.m.). All el i fastigheten är där-

med självklart tillgodosedd av grön el som är producerad av förnybara energikällor.

## Kollektivtrafik

Ta bussen in till centrala Göteborg från GoCo-områdets egna hållplats. Efter 5 minuter når du Mölndal och ytterligare 15 minuter på bussen tar dig in till Göteborgs innersta

gator. Åt andra hållet lockar Kungsbacka och härliga naturupplevelser.

## En grön stadsdel

GoCo ska bli en grön stadsdel. Takåsarna präglas av solceller och genom området planeras det för en perfekt mix mellan gröna omgivningar och det coola urbana. I anslutning till parken etableras restaurang med charmig uteservering för en bättre lunch i solen. Det blir likt hela stadsdelen en plats för både träning och puls men också lugn och ro.

## Närheten till naturen

Åby bjuder på trav i världsklass, ny padelhall, gym och restauranger. Golf på Hills Golf & Sports Club håller samma höga klass. I Torrekullas fritidsområde njuter du i naturen. En kvart på cykel och du befinner dig vid

Sisjöns badplats med söta bad. Här är upplevelserna natursköna. Andas in den friska luften och fyll dina lungor med naturens dofter.

## Bilpool och cykelpool

GoCo erbjuder även dig som hyresgäst tillgång till både bilpool och cykelpool för ett mer hållbart sätt att resa. Hyr ditt färdmedel när du behöver det istället för att låta din bil eller cykel stå oanvänd.

# TILL MÖJLIGHET

Sommaren 2024 är första kvarteret med bostäder klart. 174 arkitektritade hyresrätter för den moderna människan i den moderna stadsdelen. Grönskande träd och charmiga gångstråk. Liv och rörelse med kommersiella verksamheter. Med tiden planeras ytterligare ca 300 lägenheter ge hem till människor här. Hem och möjligheter till Mölndals mest innovativa stadsdel.

## FRÅN YTA

Området runt GoCo har i många år präglats av industri och lager. Det är en plats du många gånger förmodligen åkt förbi utan att stanna. En yta i ett attraktivt läge som har väntat på att få blomstra. Tills nu. Varje dag växer GoCo sig större och större. Grävskopor som gräver bort det gamla. Kranar som lyfter dit det nya. Det nya Mölndal och dess mest innovativa stadsdel att bo och verka i.



# GOCO HEALTH INNOVATION CITY

**GoCo Health Innovation City** består av flertalet viktiga plattformar som gemensamt samlar människor med ett gemensamt syfte: att förbättra den allmänna folkhälsan. Välkommen att upptäcka några av dem.

**GoCo Care** är ett samarbete mellan olika aktörer som vill forska på framtidens sjukvård. Till en början kommer det innehålla en aktör med fokus på forskningsinriktad äldreomsorg och en restaurang. Invigningen är planerad till 2024.

**Smidig kollektivtrafik.** Ta bussen in till centrala Göteborg från GoCo-områdets egna hållplats. Efter 5 minuter når du Mölndal och ytterligare 15 minuter på bussen tar dig in till Göteborgs innersta gator. Åt andra hållet lockar Kungälv och härliga naturupplevelser.

**GoCo Living, Spina** är ditt hem och det som gör stadsdelen levande dygnet runt. Här ansvarar vi på Balder för att skapa tre kvarter med ca 450 lägenheter där Spina blir vår första byggnation. De 174 lägenheterna kommer stå inflyttningsklara under sommaren 2024. Kvarteret kommer variera i höjd upp till 10 våningar och ha både sedumtak och solceller.

**GoCo Clinic** är framtaget för att driva svensk hälsoinnovation in i framtiden. Här samlas företag och samarbetspartners med fokus inom operationsutveckling och specialistvård.

**GoCo House** är mittpunkten för det nya området, samlingsplatsen för alla som arbetar här. Hela entréplanet i House är utformat för att man ska kunna genomföra spontana möten och en plats att utbyta idéer och tankar. På entréplan finns även ett café. När House invigdes under början av 2023 öppnades även den populära lunchrestaurangen Nola med mat producerad i närheten med inspiration från när och fjärran.

# HITTA DITT HEMMALUGN

I ditt nya hem finns ett modernt kök som inbjuder till matlagning och umgänge med gäster. Ljusa väggar och generöst ljus skapar harmoni i hela lägenheten. Bekvämligheter som tvättmaskin och torktumlare underlättar vardagen. Hitta ditt hemmalugn i GoCo Living!

Pastakväll eller smashed burgers? I ditt sprillans nya kök finns alla förutsättningar för att imponera. Här är allt modernt, från de högpresterande vitvarorna till den moderna bänkskivan som tillsammans med de vita köksluckorna skapar en stilren atmosfär. Det är ett kök som inbjuder till matlagning med sina generösa ytor och välorganiserade förvaringsutrymmen. Den öppna planlösningen gör det enkelt att både laga mat och umgås med dina gäster i vardagsrummet.

När du kliver in i hallen möts du av den moderna ekparketten som löper genom hela din lägenhet.

Här råder en fin harmoni med de ljust målade väggarna och de stora fönstren som släpper in härligt naturligt ljus som framhäver hemmets detaljer. Bekvämligheter som tvättmaskin och torktumlare i badrummet får vardagspusslet att enkelt gå ihop.

De stilrent målade väggarna ger dig möjlighet att sätta din personliga prägel på ditt hem genom konst och dekorationer. Var inte rädd att addera lite färg med hjälp av textilier och möbler i ditt smakfulla hem. Ditt badrum är elegant med sina ljust kaklade väggar och grått klinkergolv som ger en exklusiv känsla. Låt handdukarna matcha i färg, unna dig doftpinnar och en bättre tvål för att addera extra kvalitet.

Ditt sovrum är en fridfull oas med gott om förvaringsutrymme i skjutdörrsgarderob eller vanliga garderob. De mjukt målade väggarna tillsammans med ekparketten ger en naturlig känsla som skapar en avslappnad stämning. Under de varmare månaderna kan du njuta på din balkong och blicka ut över stadsdelens liv och rörelse.

Din nya bostad i GoCo Living är som en blank canvas att måla i vilka färger du vill. Materialvalen är noggrant utvalda, designen är stilren och du har möjlighet att sätta din personliga touch på varje rum. Så börja fundera redan nu: Vilken soffa tror du passar bäst här? Vi ser fram emot att välkomna dig till din helt nya lägenhet.

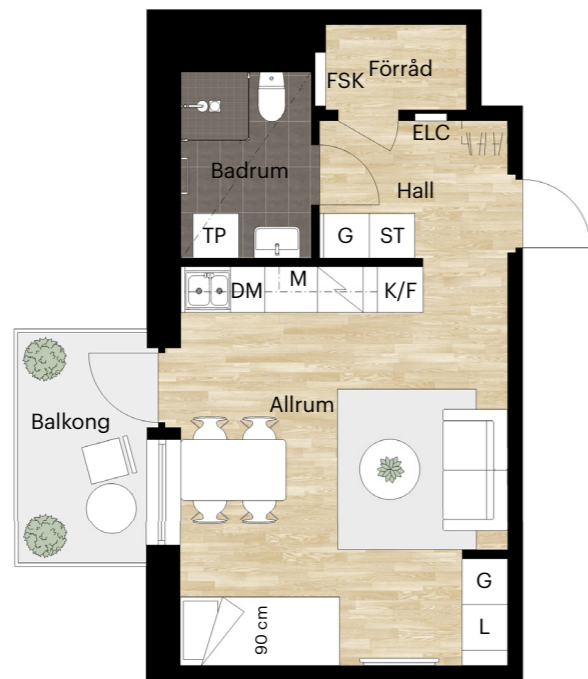




# 1 RUM OCH KÖK

34 KVM

HÄLSANS PROMENAD 11

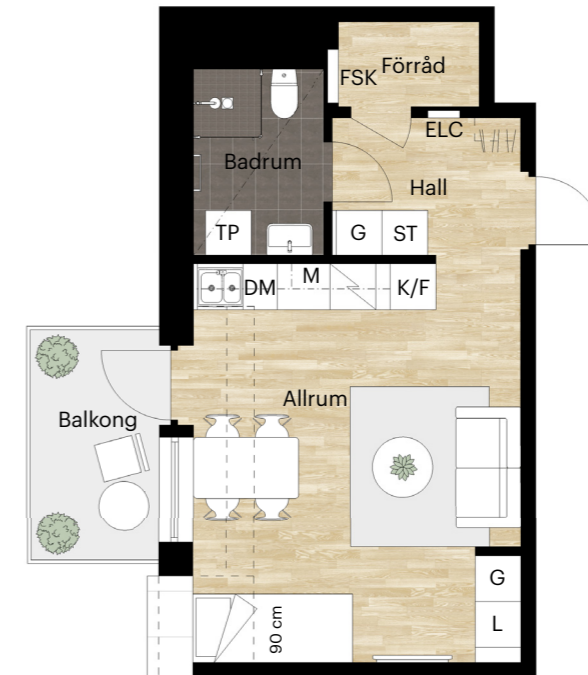


Skala 1:100 (1 cm på planritning motsvarar 100 cm i verkligheten)

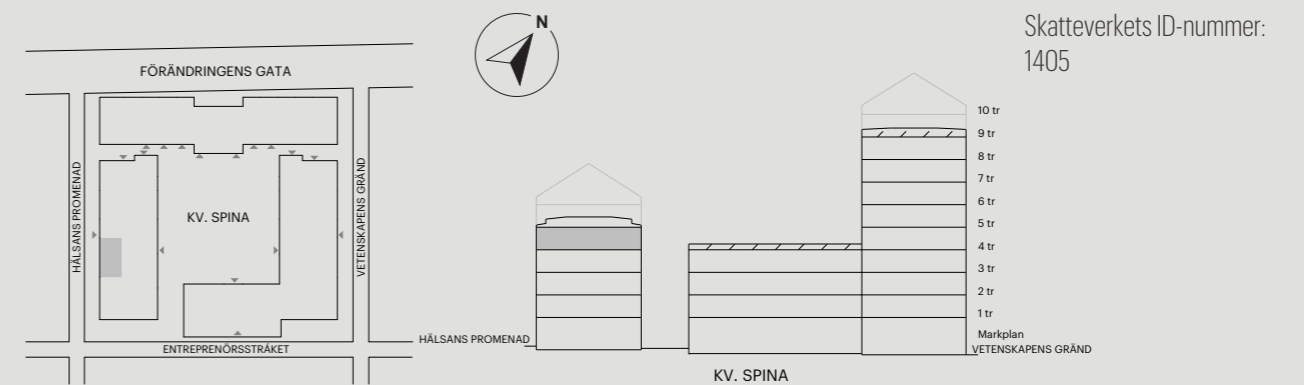
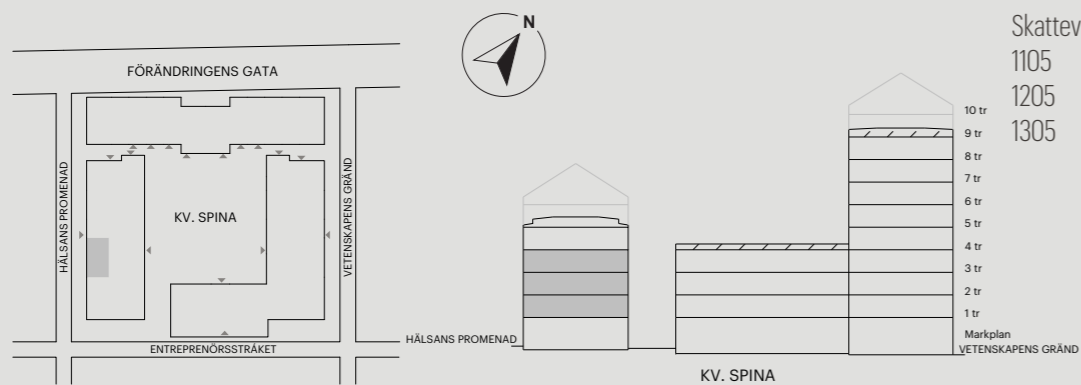
# 1 RUM OCH KÖK

34 KVM

HÄLSANS PROMENAD 11



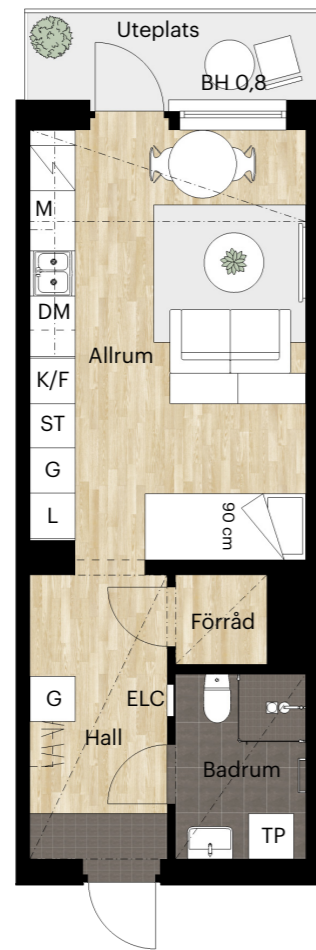
Skala 1:100 (1 cm på planritning motsvarar 100 cm i verkligheten)



# 1 RUM OCH KÖK

34 KVM

HÄLSANS PROMENAD 9C

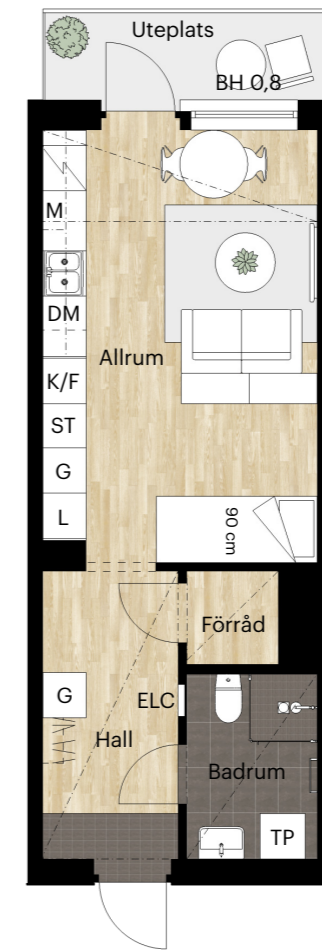


Skala 1:100 (1 cm på planritning motsvarar 100 cm i verkligheten)

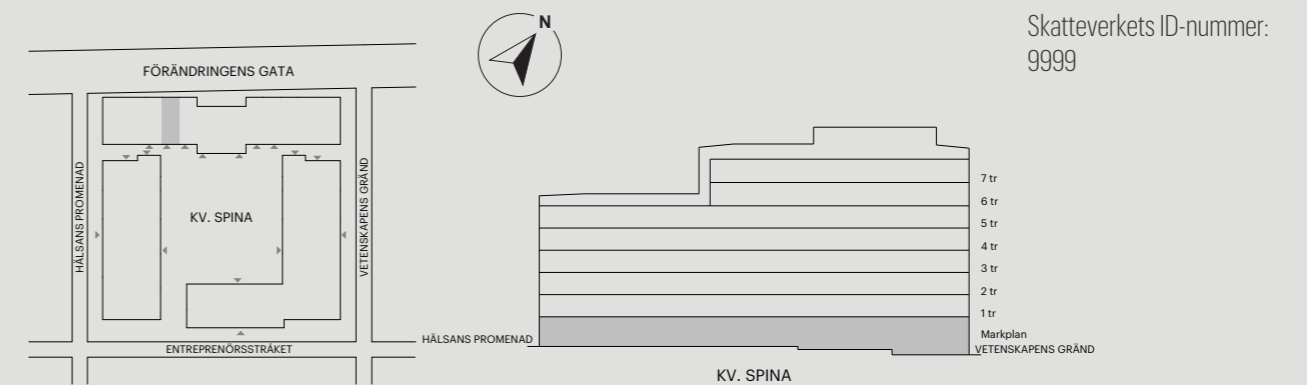
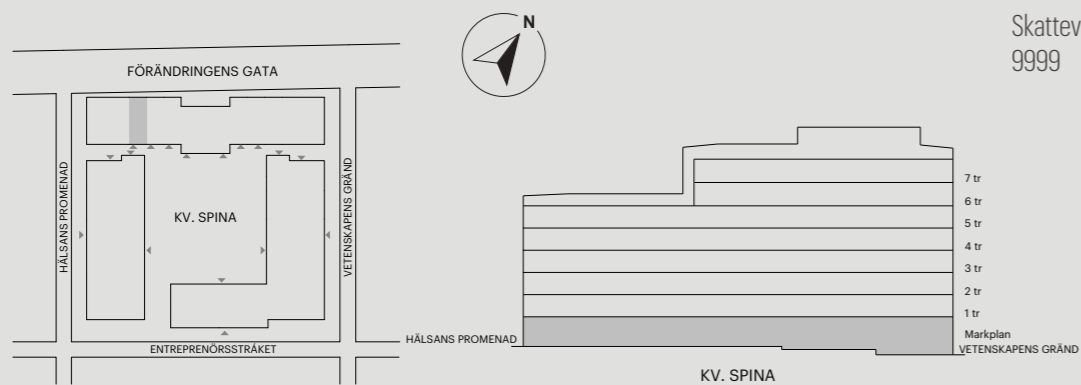
# 1 RUM OCH KÖK

34 KVM

HÄLSANS PROMENAD 9D



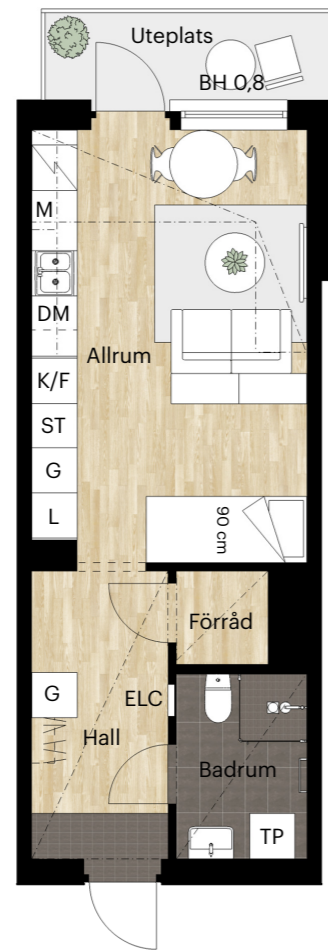
Skala 1:100 (1 cm på planritning motsvarar 100 cm i verkligheten)



# 1 RUM OCH KÖK

34 KVM

HÄLSANS PROMENAD 9E

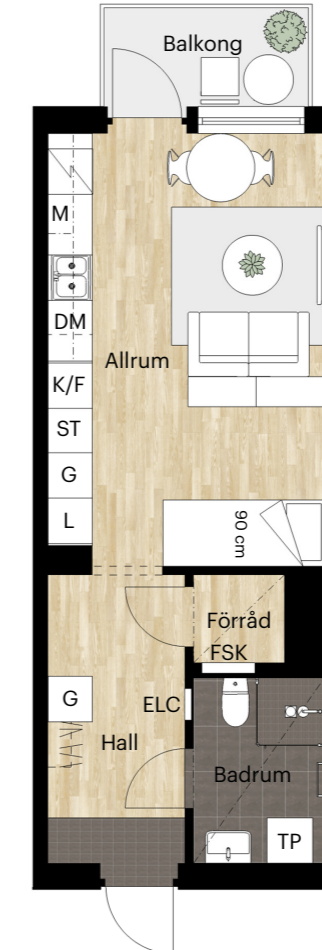


Skala 1:100 (1 cm på planritning motsvarar 100 cm i verkligheten)

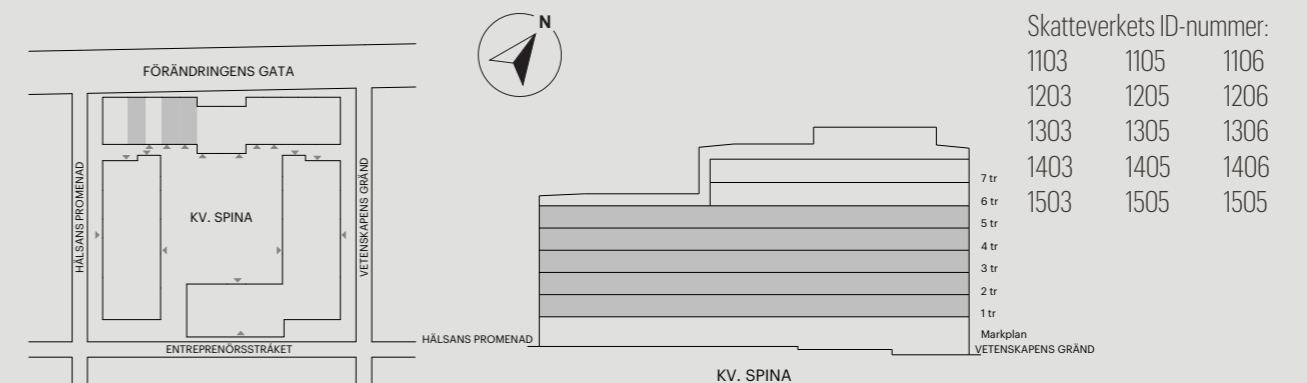
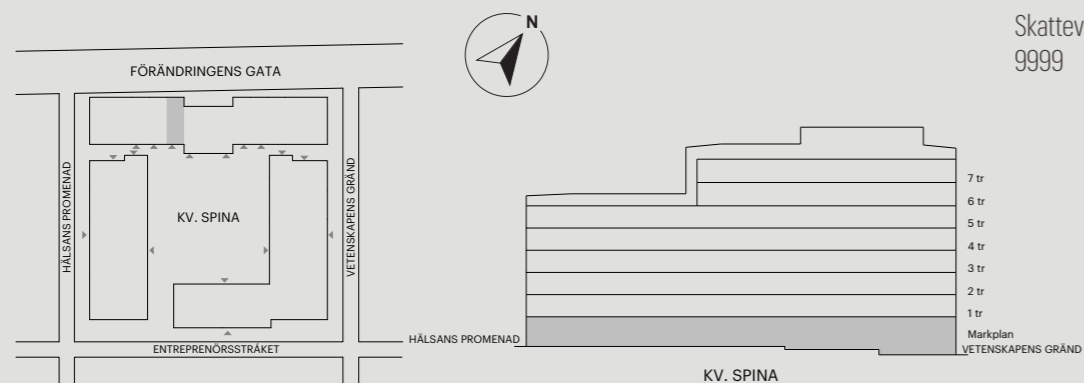
# 1 RUM OCH KÖK

34 KVM

HÄLSANS PROMENAD 9B



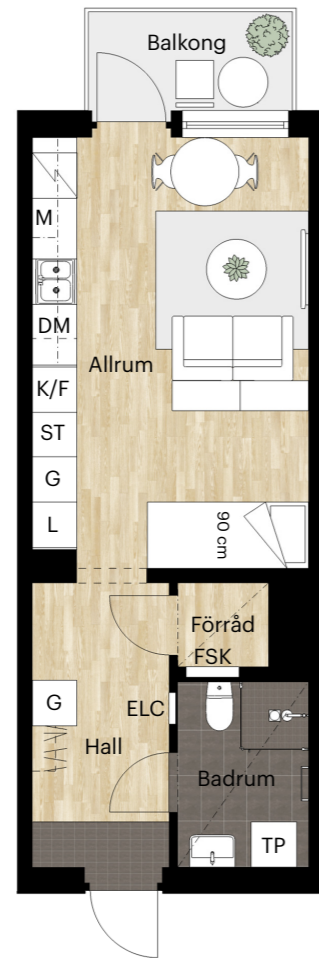
Skala 1:100 (1 cm på planritning motsvarar 100 cm i verkligheten)



# 1 RUM OCH KÖK

34 KVM

HÄLSANS PROMENAD 9B

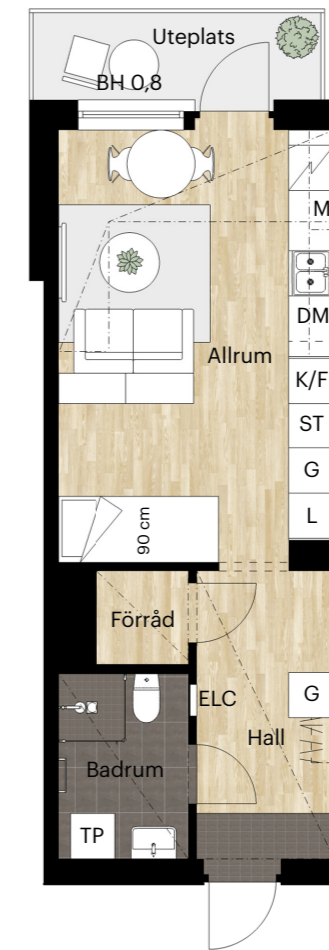


Skala 1:100 (1 cm på planritning motsvarar 100 cm i verkligheten)

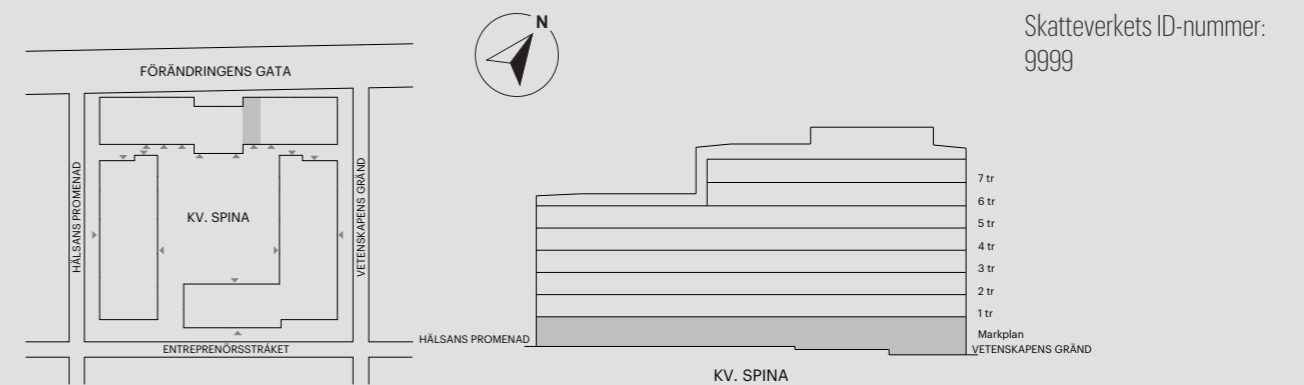
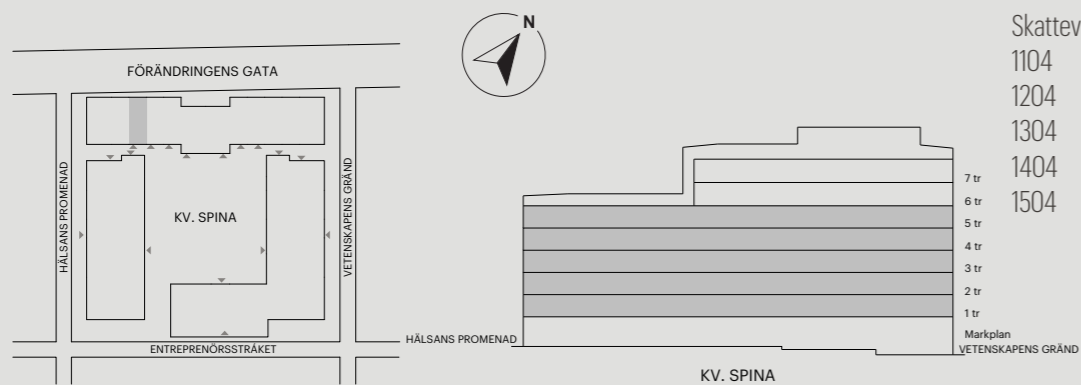
# 1 RUM OCH KÖK

34 KVM

VETENSKAPENS GRÄND 10D



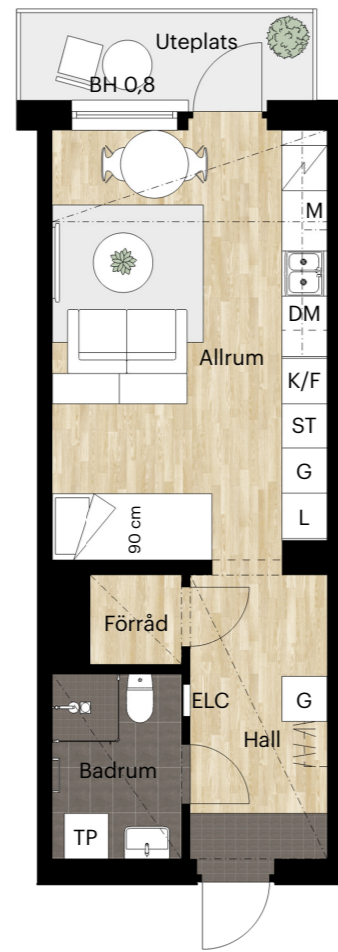
Skala 1:100 (1 cm på planritning motsvarar 100 cm i verkligheten)



# 1 RUM OCH KÖK

34 KVM

VETENSKAPENS GRÄND 10C

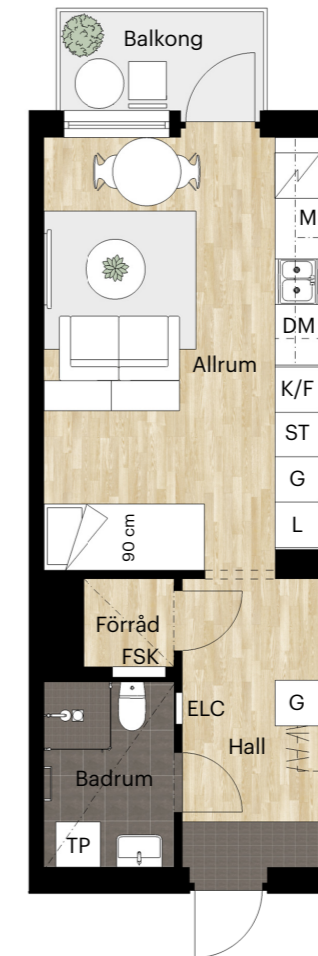


Skala 1:100 (1 cm på planritning motsvarar 100 cm i verkligheten)

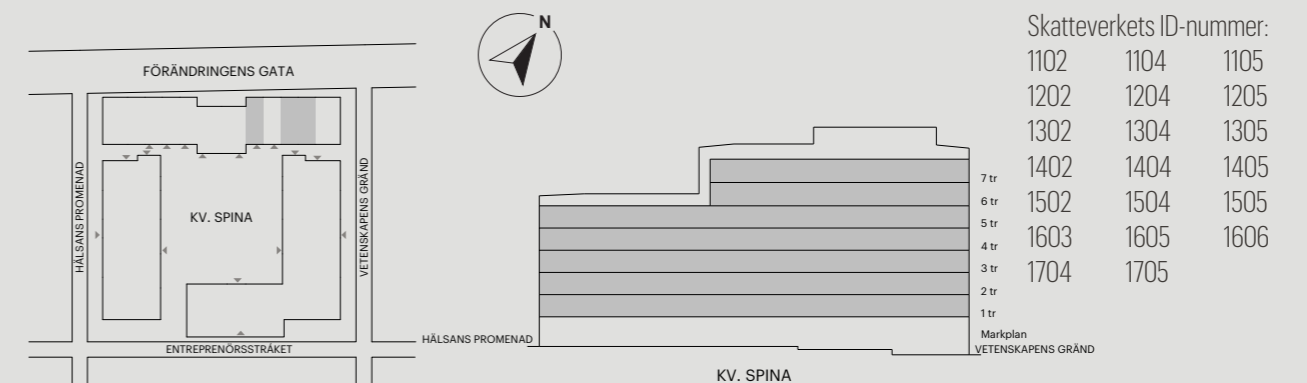
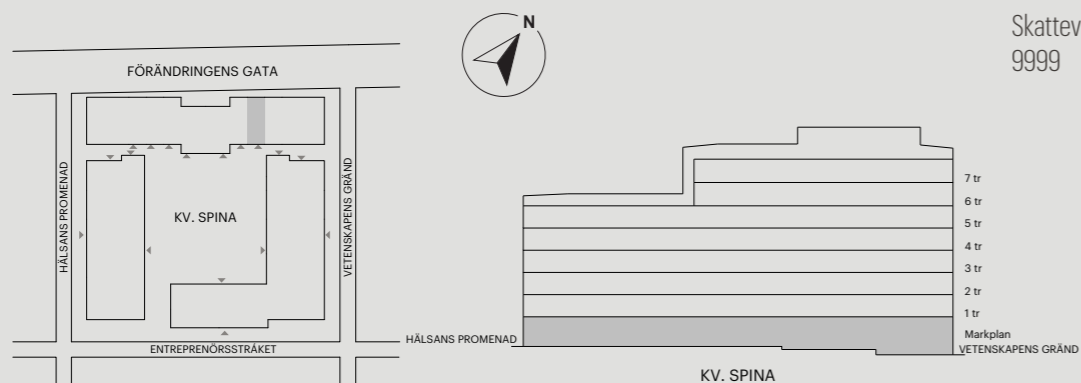
# 1 RUM OCH KÖK

34 KVM

VETENSKAPENS GRÄND 10B



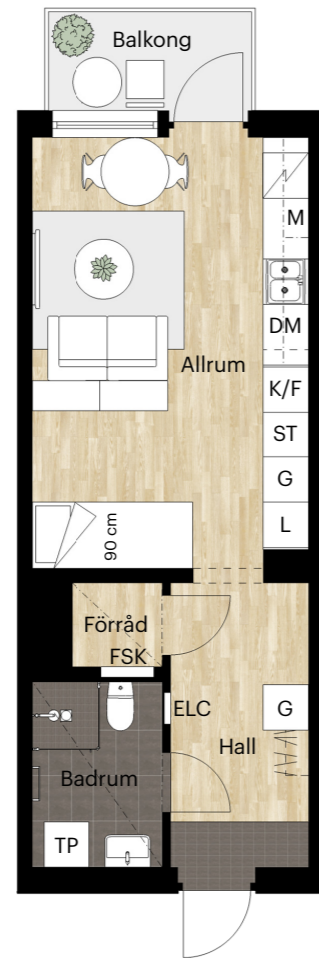
Skala 1:100 (1 cm på planritning motsvarar 100 cm i verkligheten)



# 1 RUM OCH KÖK

34 KVM

VETENSKAPENS GRÄND 10B

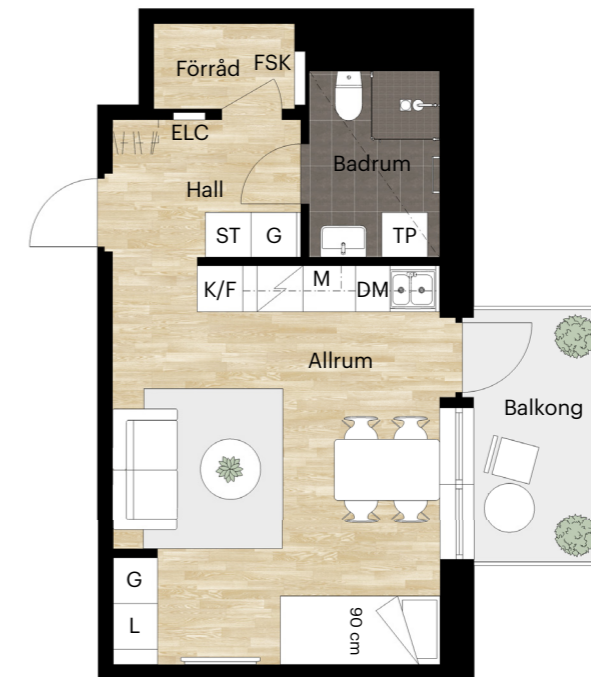


Skala 1:100 (1 cm på planritning motsvarar 100 cm i verkligheten)

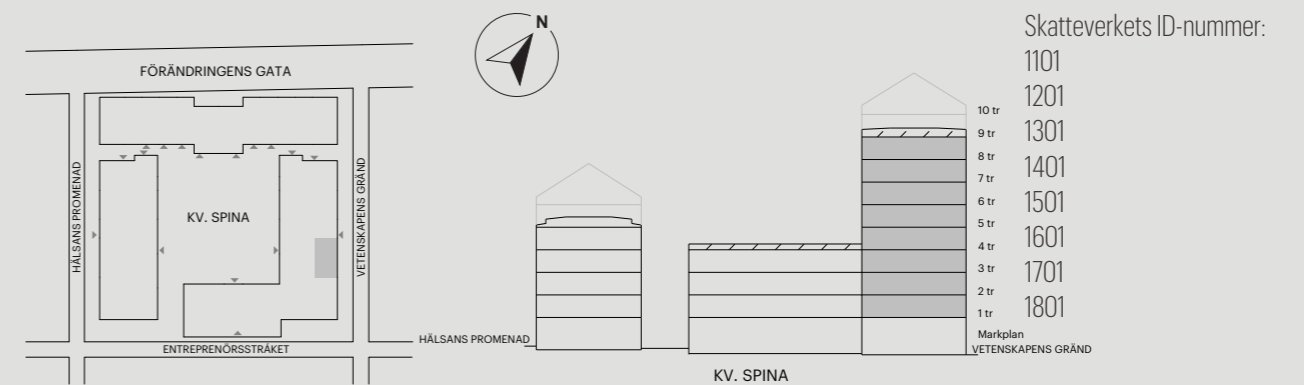
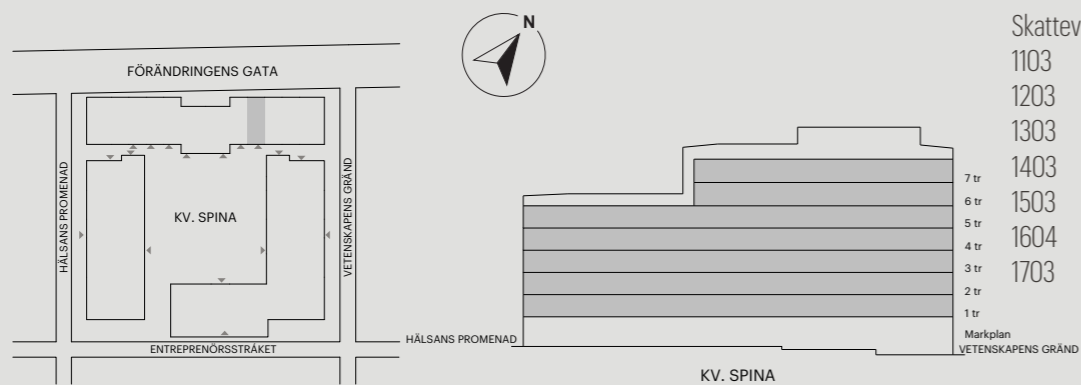
# 1 RUM OCH KÖK

34 KVM

VETENSKAPENS GRÄND 12



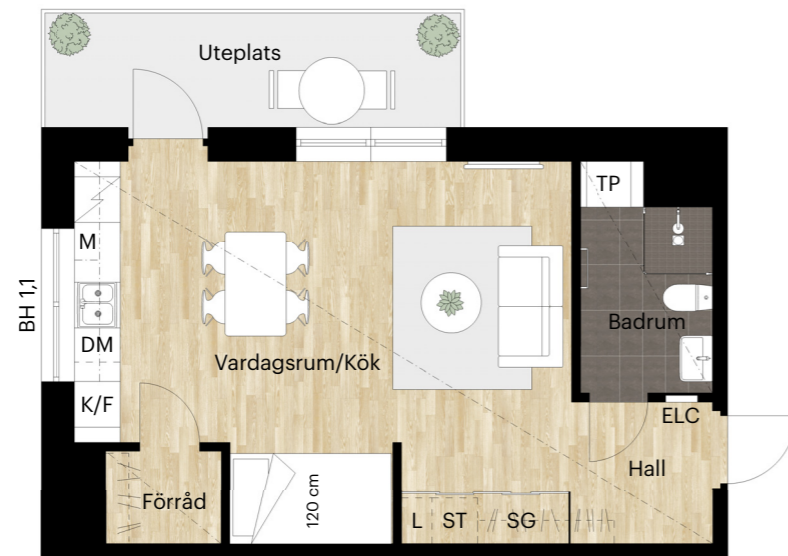
Skala 1:100 (1 cm på planritning motsvarar 100 cm i verkligheten)



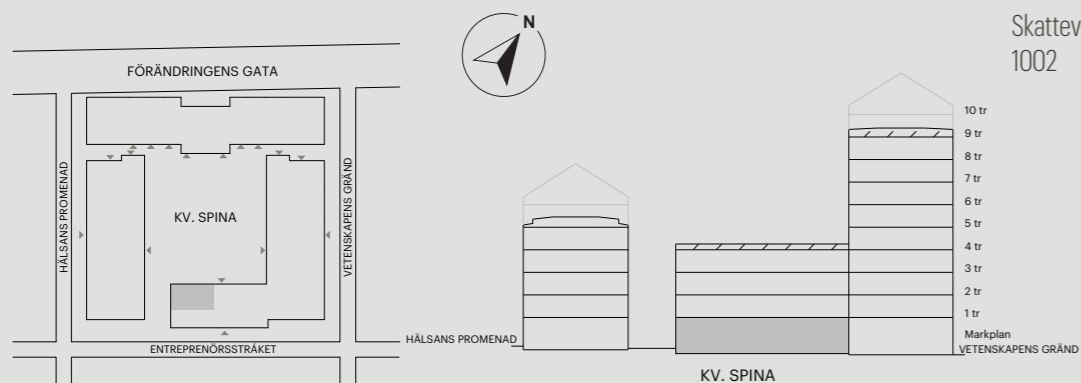
# 1 RUM OCH KÖK

41 KVM

ENTREPRENÖRSSTRÅKET 13



Skala 1:100 (1 cm på planritning motsvarar 100 cm i verkligheten)



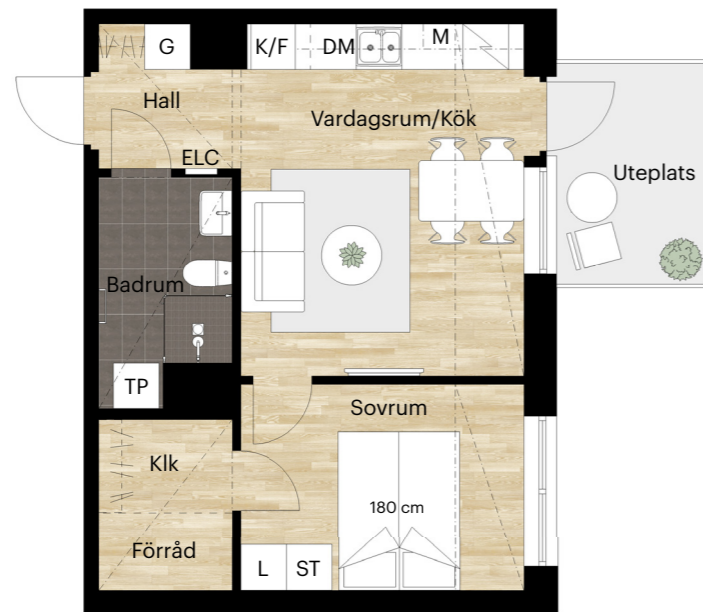
Skatteverkets ID-nummer:  
1002



# 2 RUM OCH KÖK

41 KVM

HÄLSANS PROMENAD 11

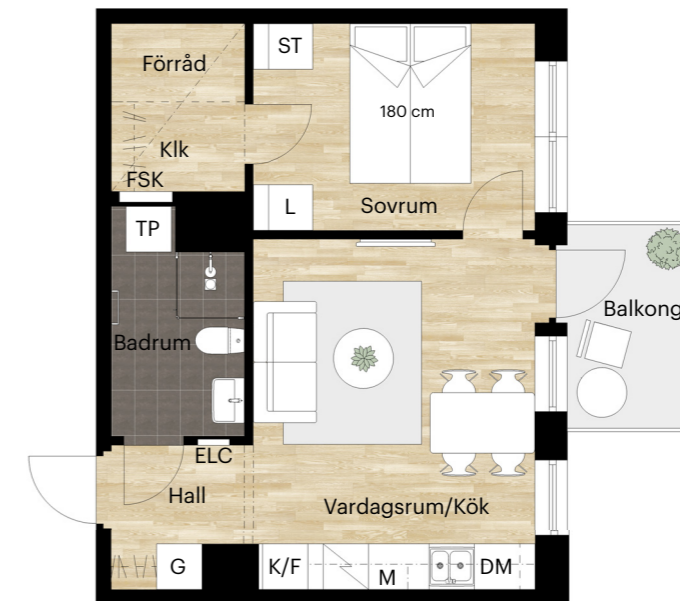


Skala 1:100 (1 cm på planritning motsvarar 100 cm i verkligheten)

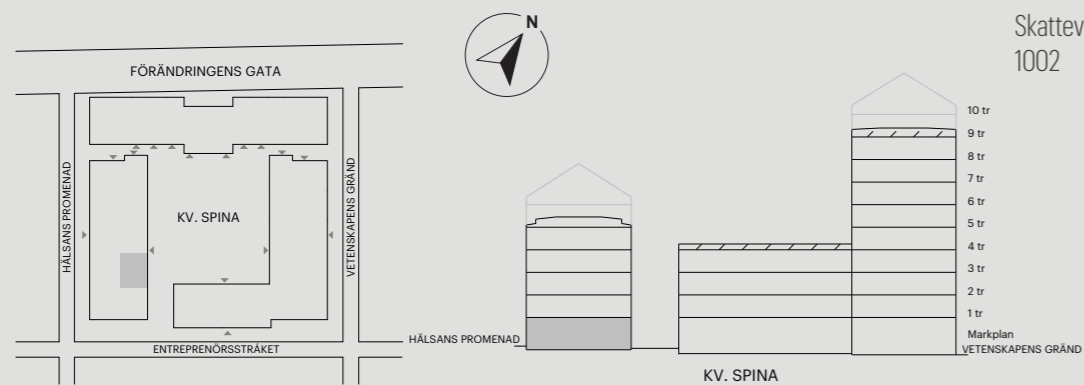
# 2 RUM OCH KÖK

41 KVM

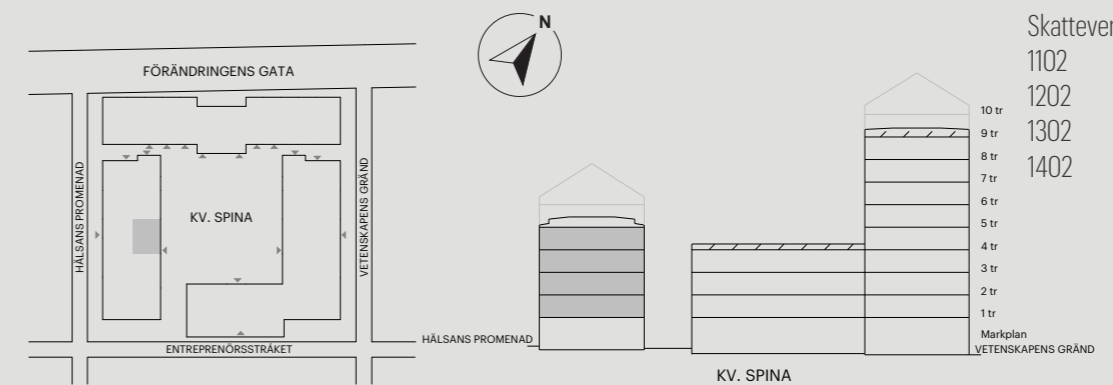
HÄLSANS PROMENAD 11



Skala 1:100 (1 cm på planritning motsvarar 100 cm i verkligheten)



Skatteverkets ID-nummer:  
1002



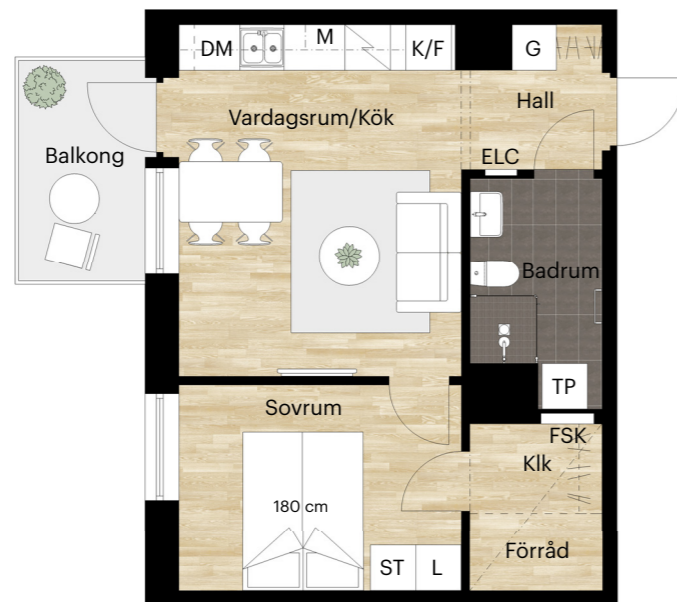
Skatteverkets ID-nummer:  
1102  
1202  
1302  
1402



# 2 RUM OCH KÖK

41 KVM

VETENSKAPENS GRÄND 12

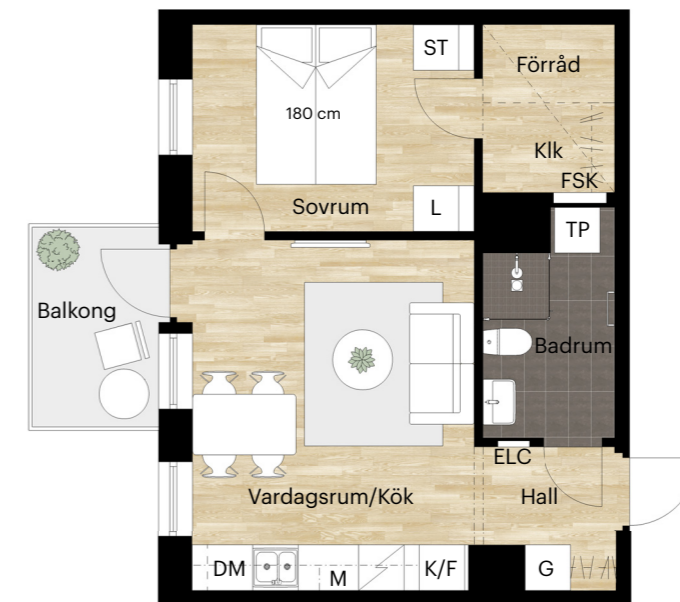


Skala 1:100 (1 cm på planritning motsvarar 100 cm i verkligheten)

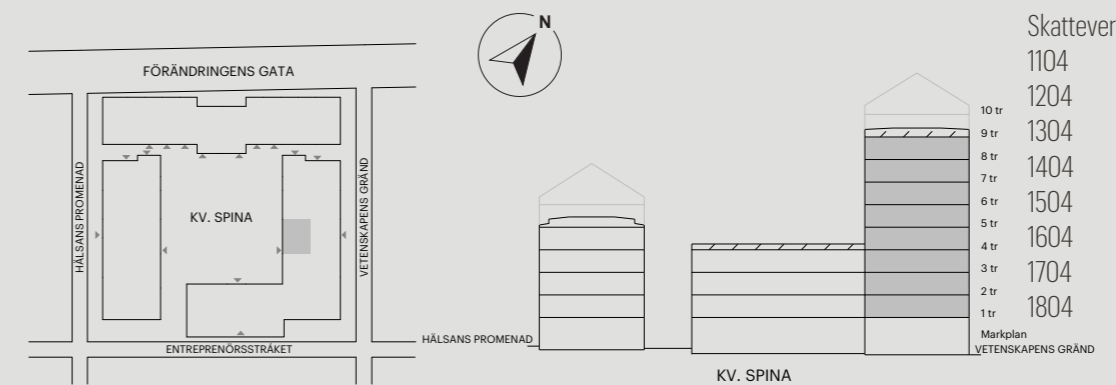
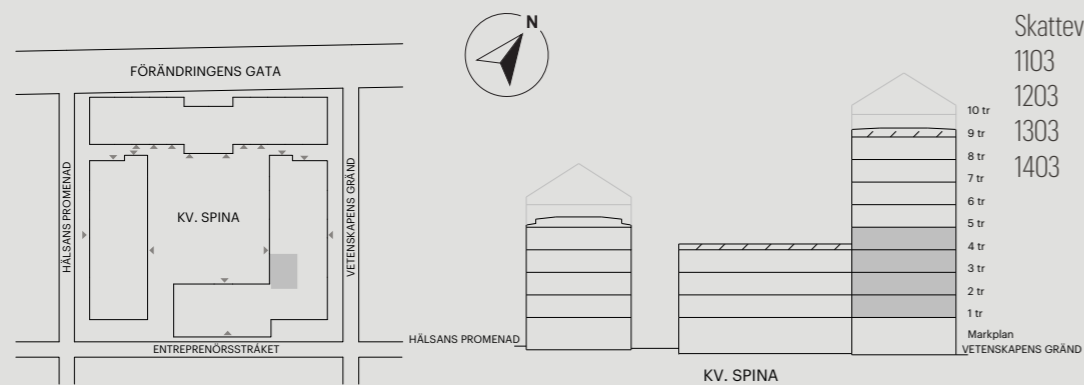
# 2 RUM OCH KÖK

41 KVM

VETENSKAPENS GRÄND 12



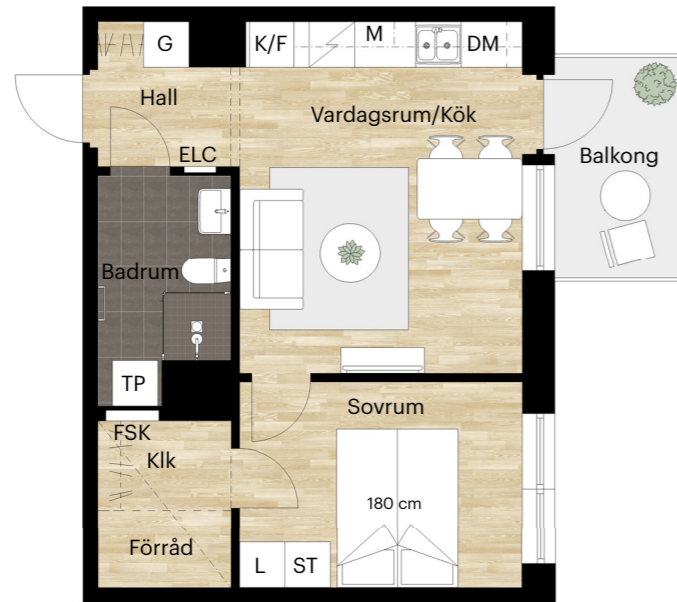
Skala 1:100 (1 cm på planritning motsvarar 100 cm i verkligheten)



# 2 RUM OCH KÖK

41 KVM

HÄLSANS PROMENAD 11

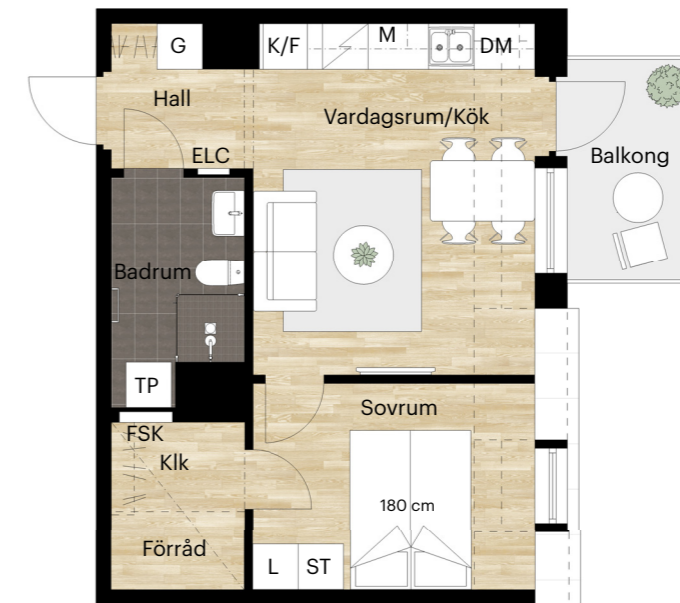


Skala 1:100 (1 cm på planritning motsvarar 100 cm i verkligheten)

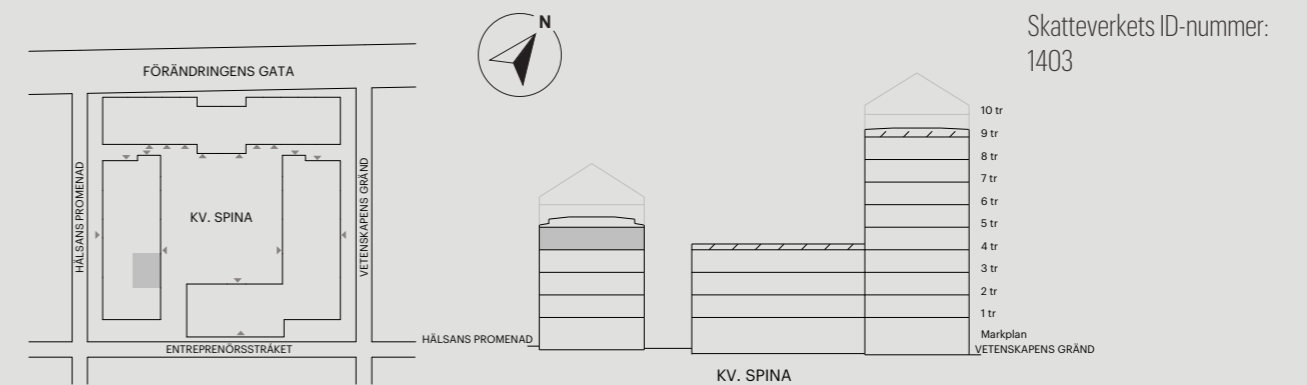
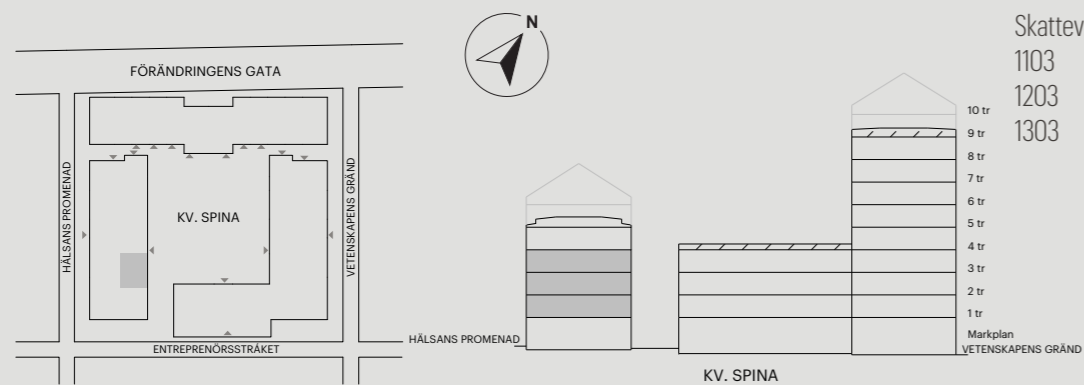
# 2 RUM OCH KÖK

41 KVM

HÄLSANS PROMENAD 11



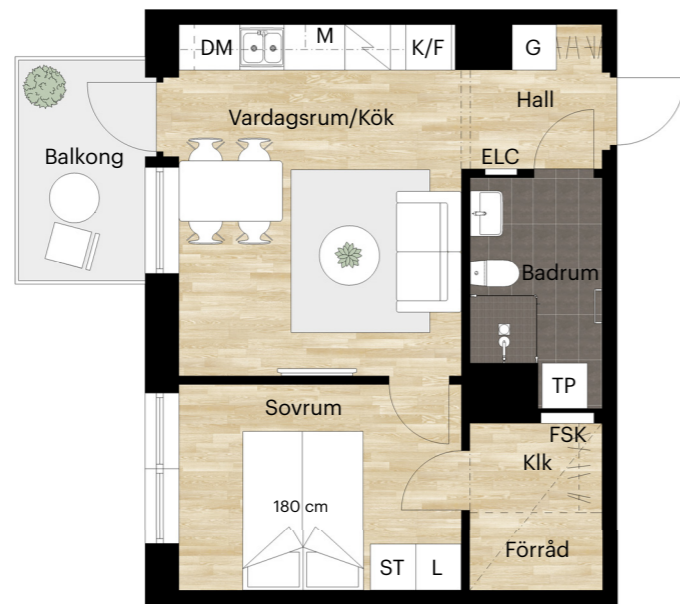
Skala 1:100 (1 cm på planritning motsvarar 100 cm i verkligheten)



# 2 RUM OCH KÖK

41 KVM

VETENSKAPENS GRÄND 12

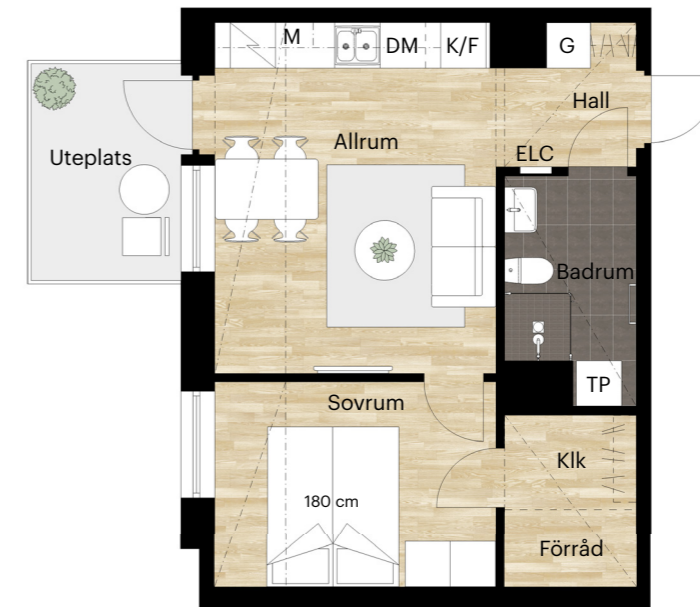


Skala 1:100 (1 cm på planritning motsvarar 100 cm i verkligheten)

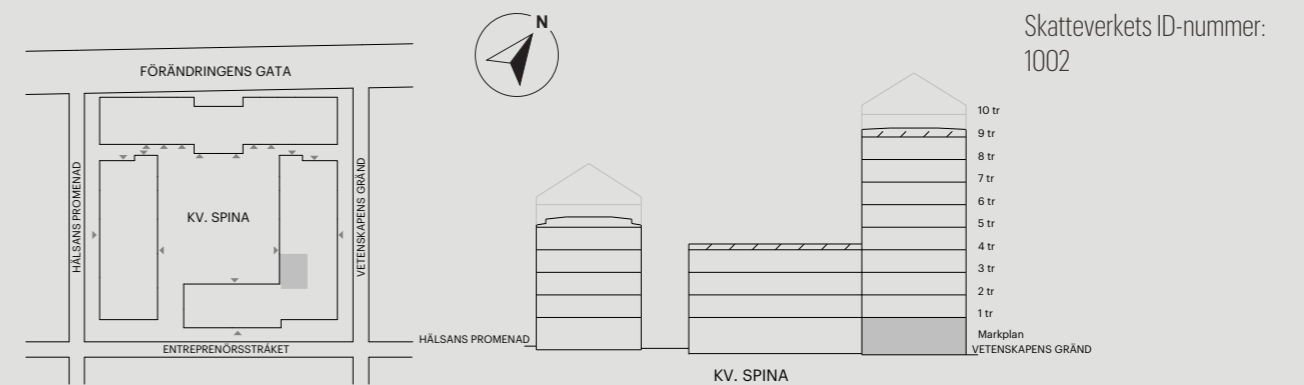
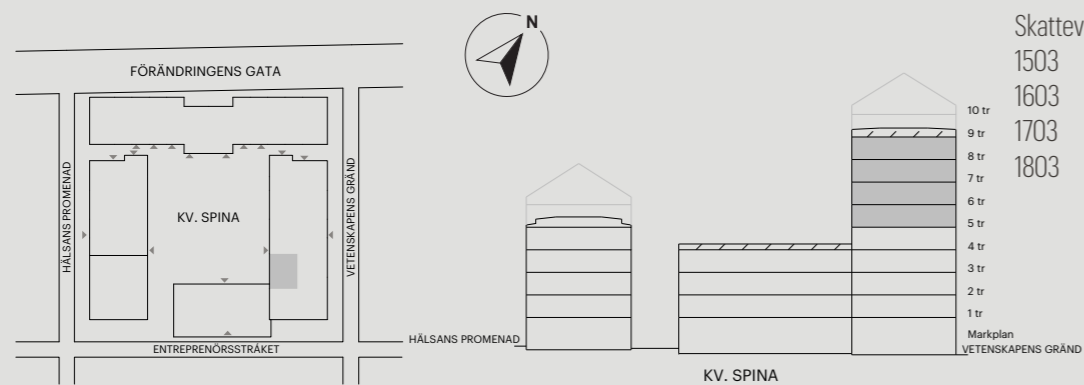
# 2 RUM OCH KÖK

41 KVM

VETENSKAPENS GRÄND 12



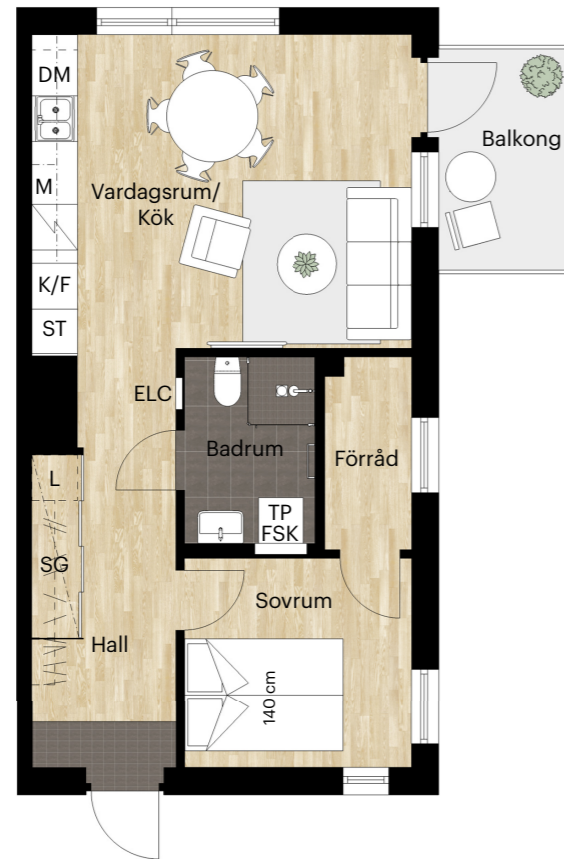
Skala 1:100 (1 cm på planritning motsvarar 100 cm i verkligheten)



# 2 RUM OCH KÖK

47 KVM

VETENSKAPENS GRÄND 10B



0 1 2 3 4 5 m

Skala 1:100 (1 cm på planritning motsvarar 100 cm i verkligheten)

# 2 RUM OCH KÖK

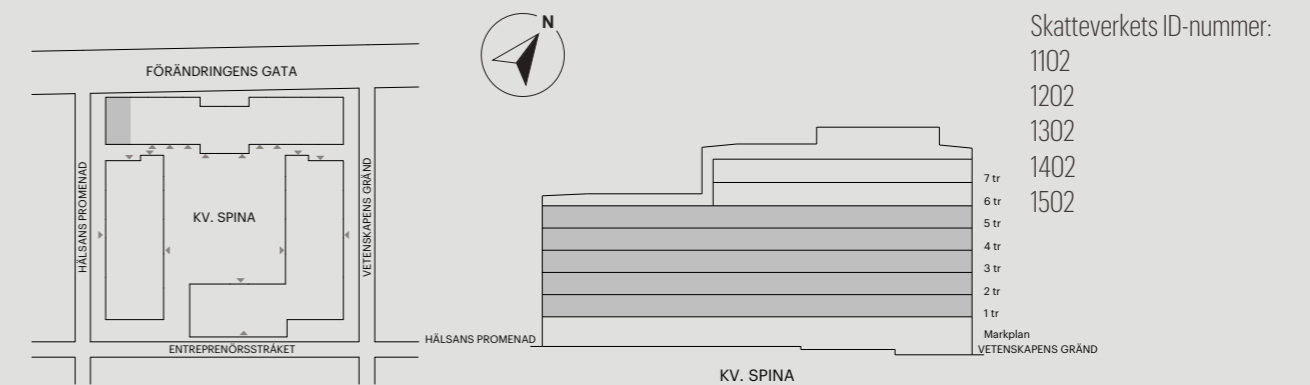
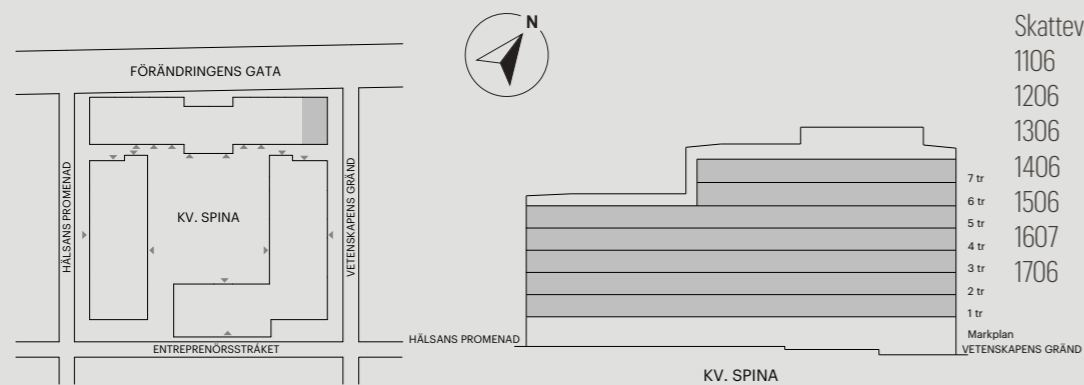
48 KVM

HÄLSANS PROMENAD 9B



0 1 2 3 4 5 m

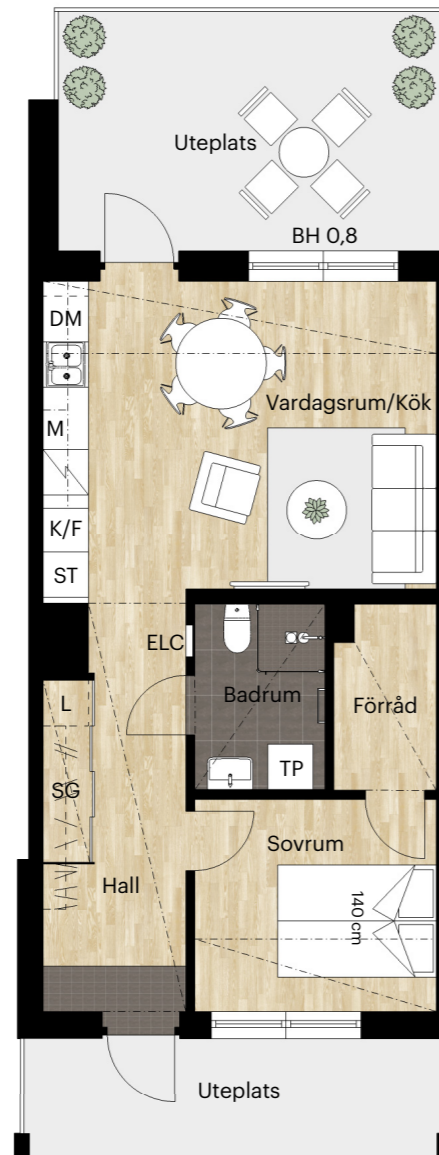
Skala 1:100 (1 cm på planritning motsvarar 100 cm i verkligheten)



# 2 RUM OCH KÖK

50 KVM

HÄLSANS PROMENAD 9F



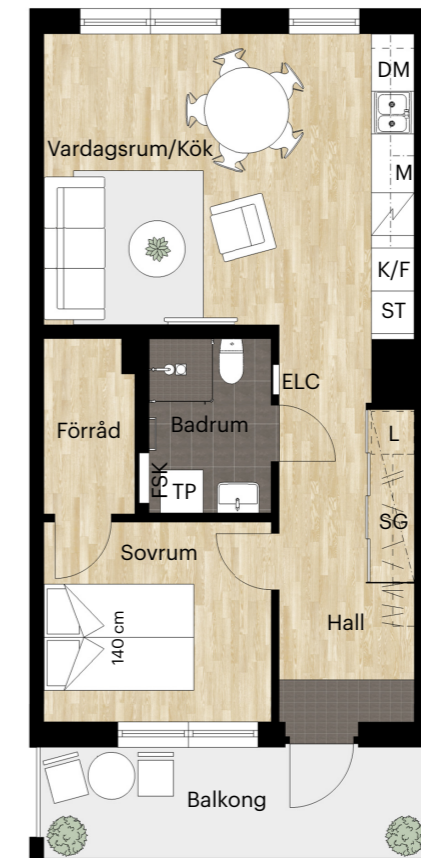
0 1 2 3 4 5 m

Skala 1:100 (1 cm på planritning motsvarar 100 cm i verkligheten)

# 2 RUM OCH KÖK

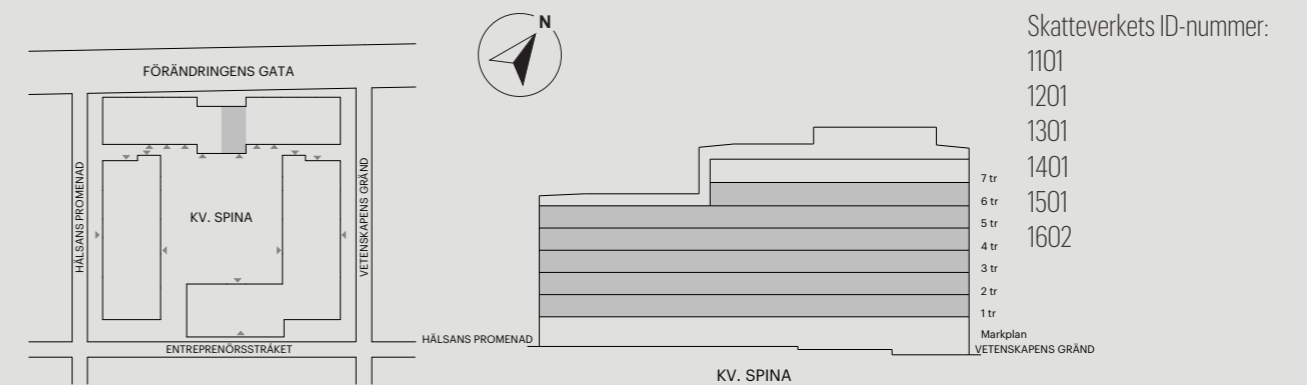
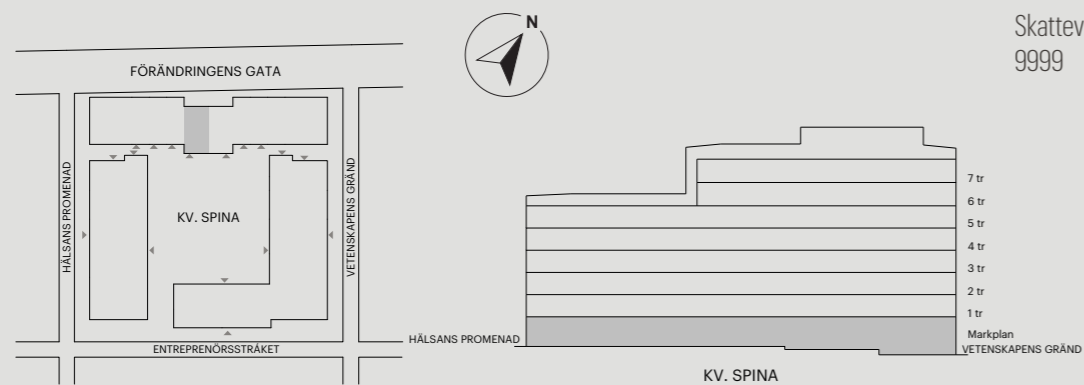
50 KVM

VETENSKAPENS GRÄND 10B



0 1 2 3 4 5 m

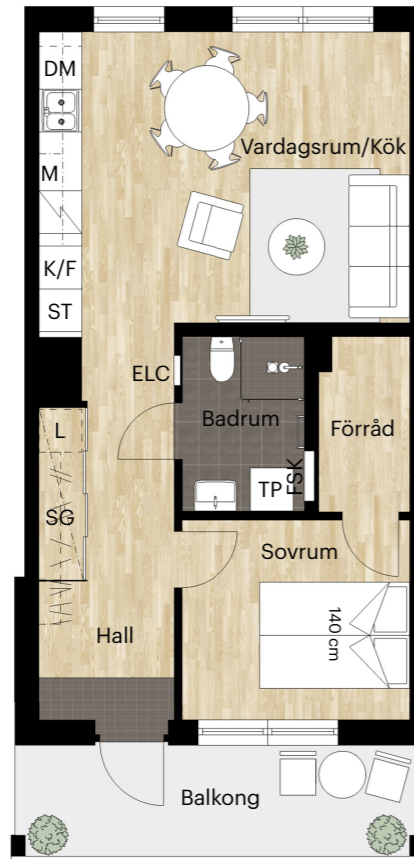
Skala 1:100 (1 cm på planritning motsvarar 100 cm i verkligheten)



# 2 RUM OCH KÖK

50 KVM

HÄLSANS PROMENAD 9B

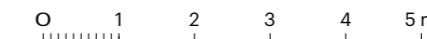
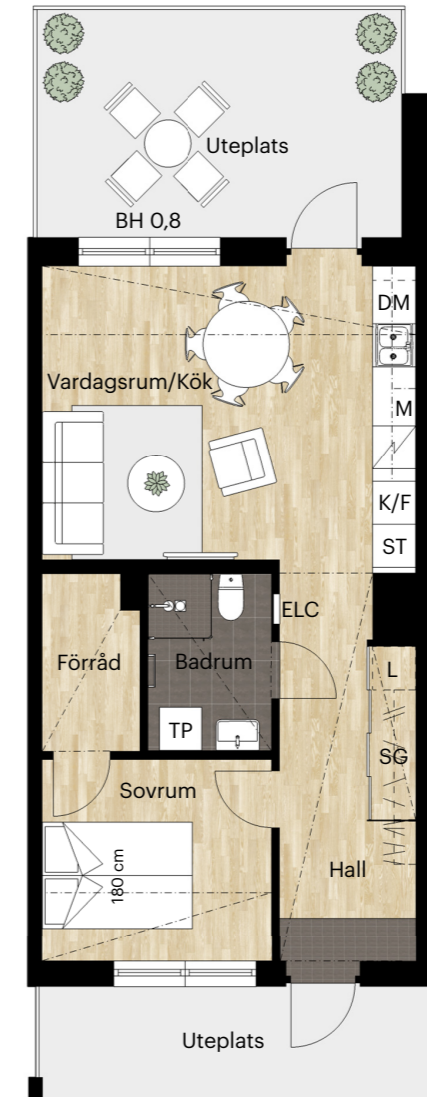


Skala 1:100 (1 cm på planritning motsvarar 100 cm i verkligheten)

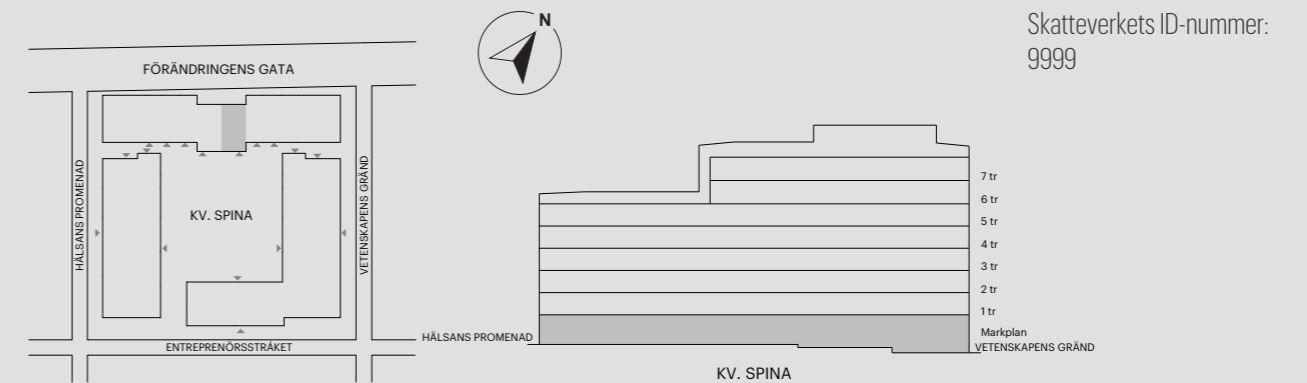
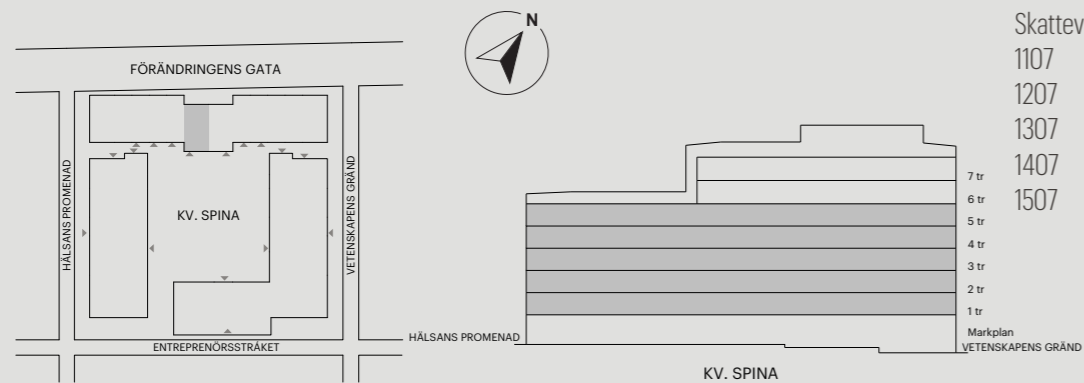
# 2 RUM OCH KÖK

50 KVM

VETENSKAPENS GRÄND 10E



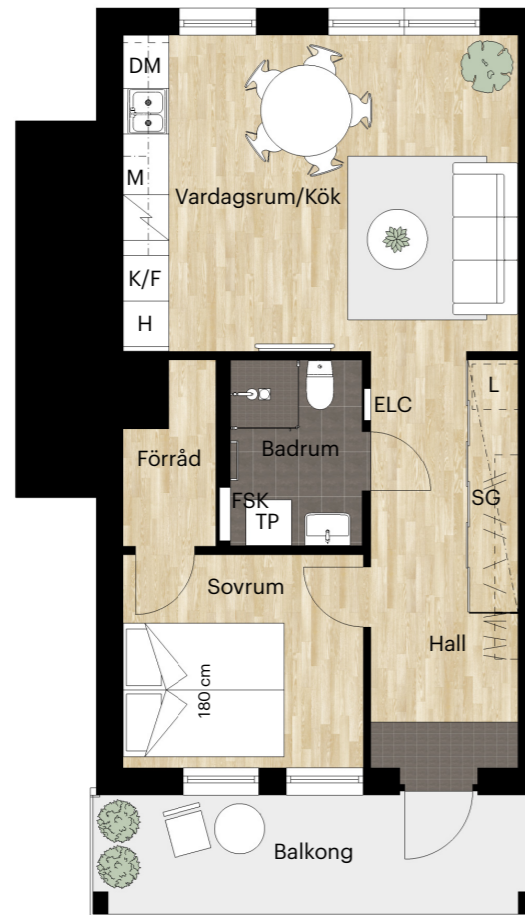
Skala 1:100 (1 cm på planritning motsvarar 100 cm i verkligheten)



# 2 RUM OCH KÖK

50 KVM

VETENSKAPENS GRÄND 10B



0 1 2 3 4 5 m

Skala 1:100 (1 cm på planritning motsvarar 100 cm i verkligheten)

# 2 RUM OCH KÖK

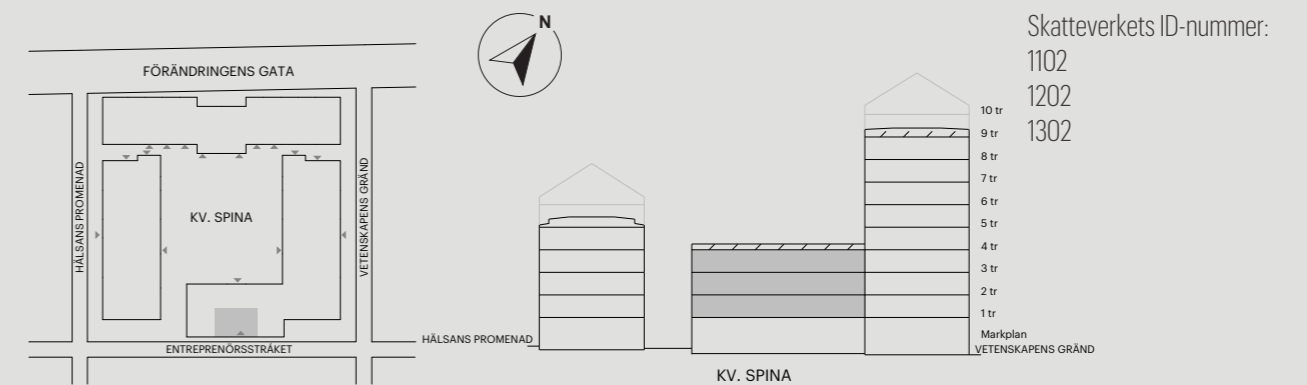
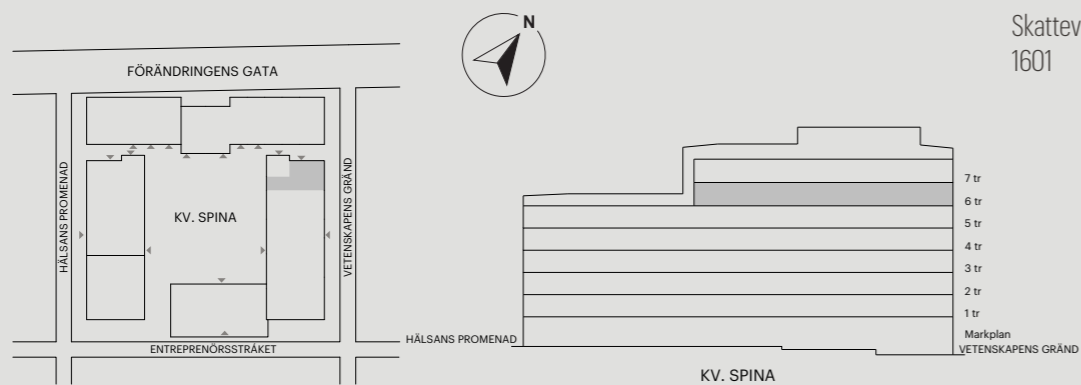
52 KVM

ENTREPRENÖRSSTRÅKET 13



0 1 2 3 4 5 m

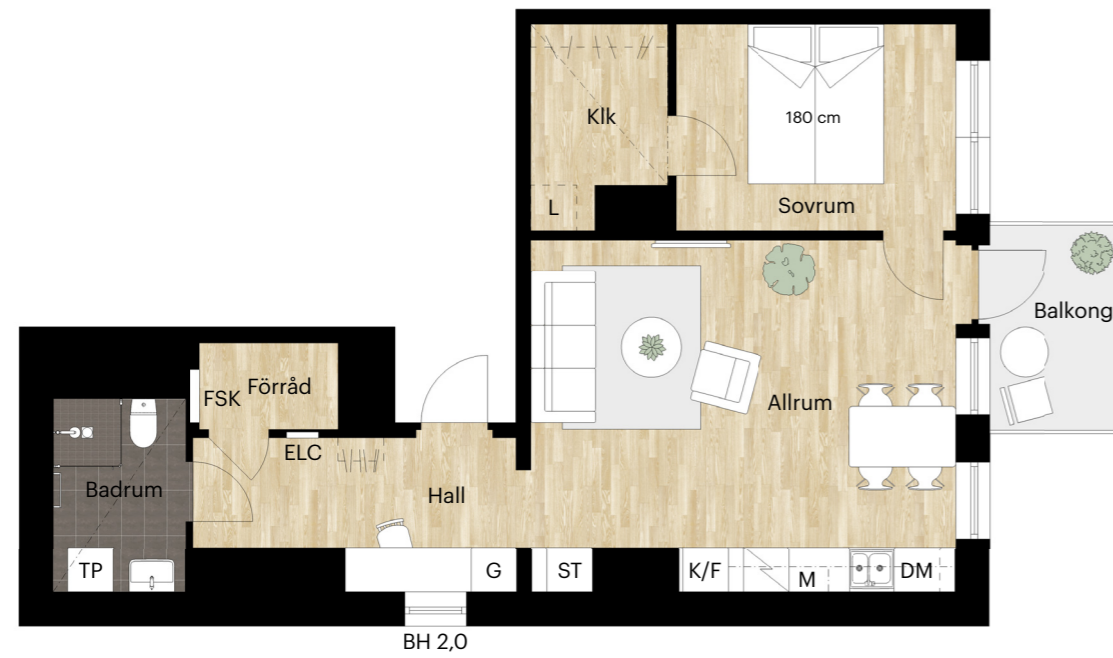
Skala 1:100 (1 cm på planritning motsvarar 100 cm i verkligheten)



# 2 RUM OCH KÖK

55 KVM

HÄLSANS PROMENAD 11

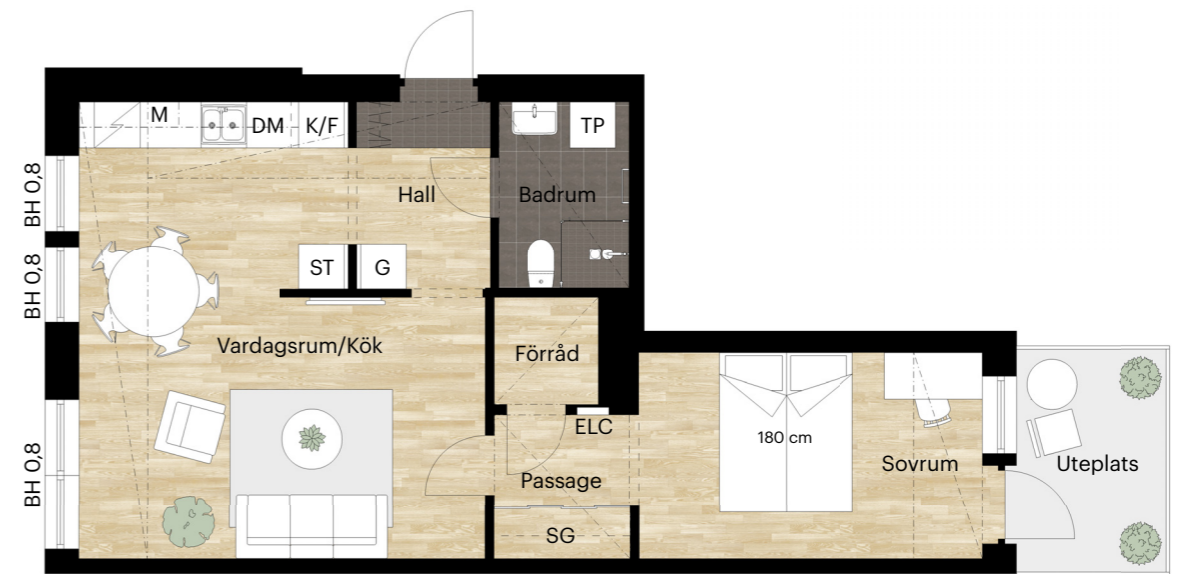


Skala 1:100 (1 cm på planritning motsvarar 100 cm i verkligheten)

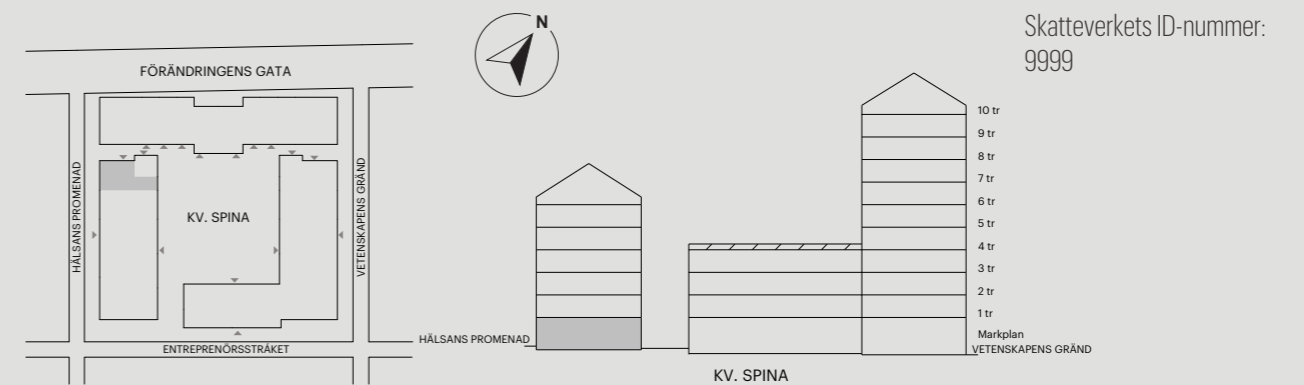
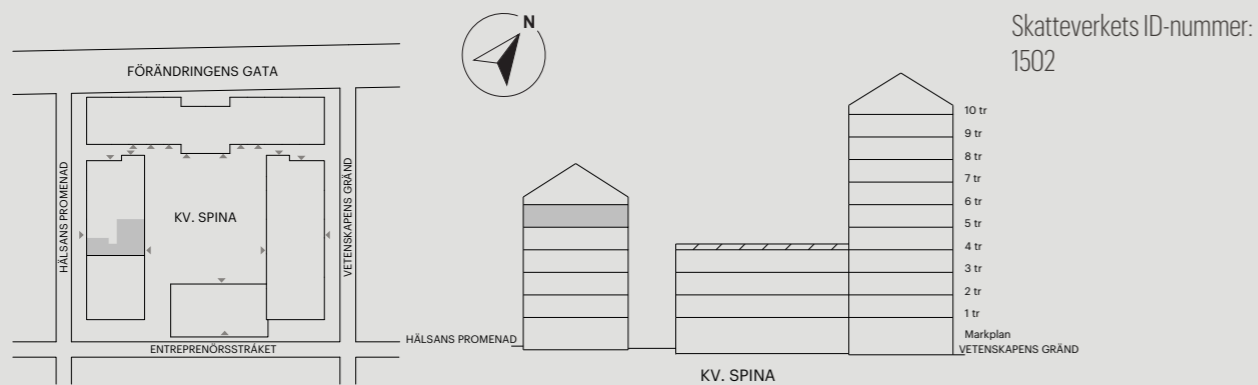
# 2 RUM OCH KÖK

55 KVM

HÄLSANS PROMENAD 9A



Skala 1:100 (1 cm på planritning motsvarar 100 cm i verkligheten)

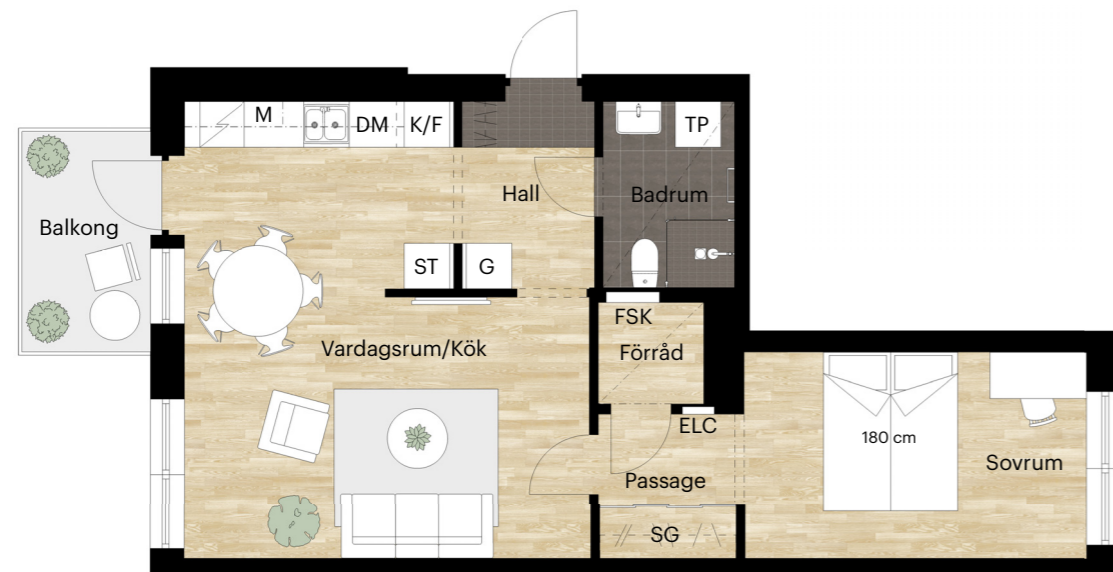




# 2 RUM OCH KÖK

55 KVM

HÄLSANS PROMENAD 9B

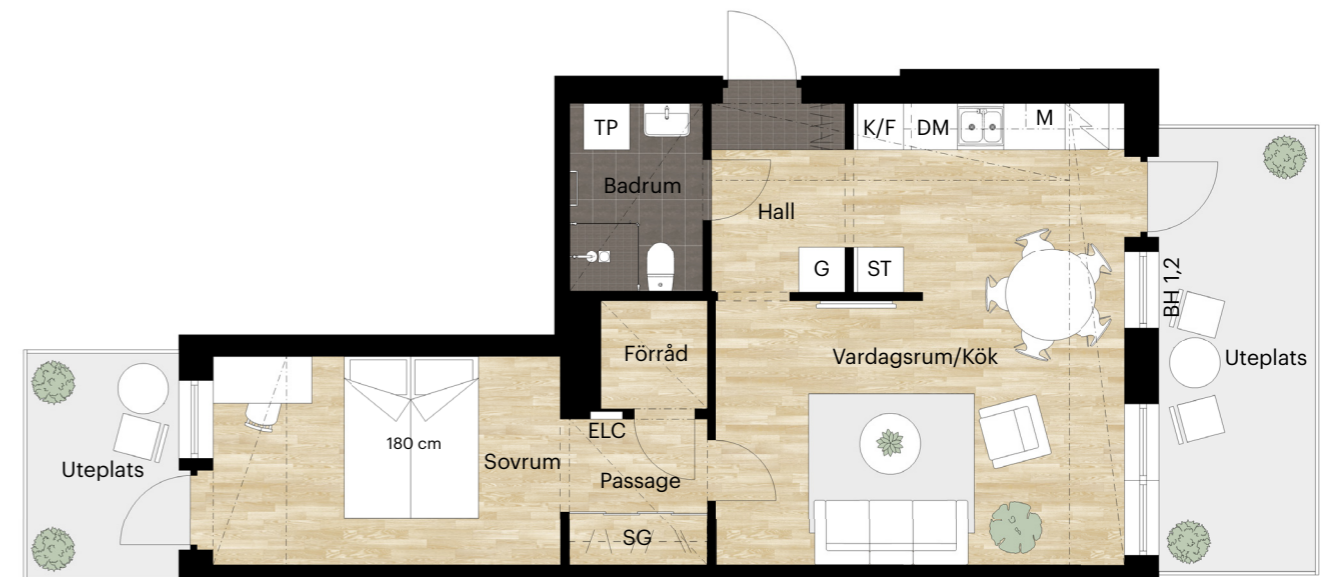


Skala 1:100 (1 cm på planritning motsvarar 100 cm i verkligheten)

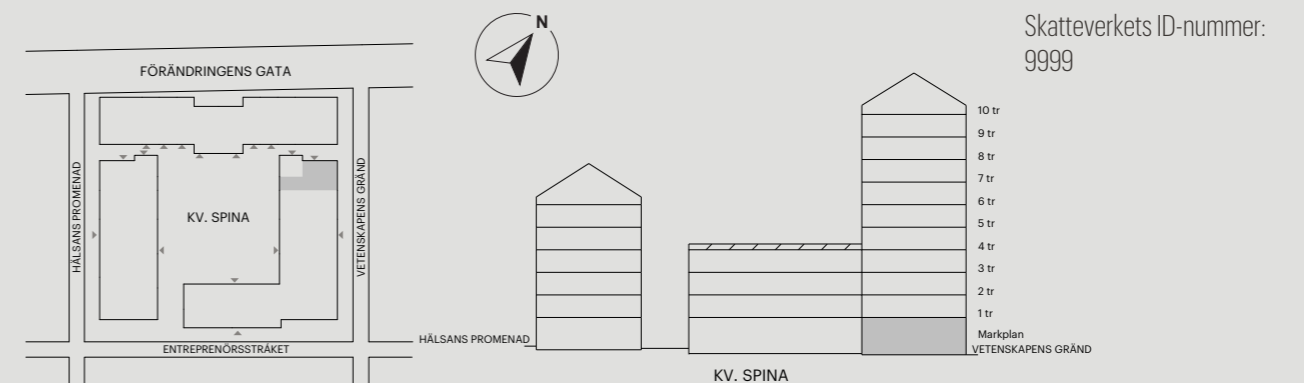
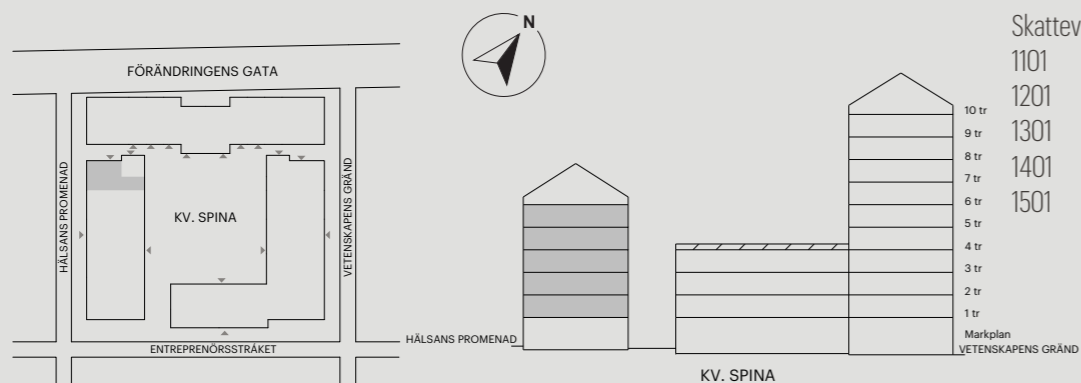
# 2 RUM OCH KÖK

55 KVM

VETENSKAPENS GRÄND 10A



Skala 1:100 (1 cm på planritning motsvarar 100 cm i verkligheten)



# 2 RUM OCH KÖK

55 KVM

VETENSKAPENS GRÄND 10B

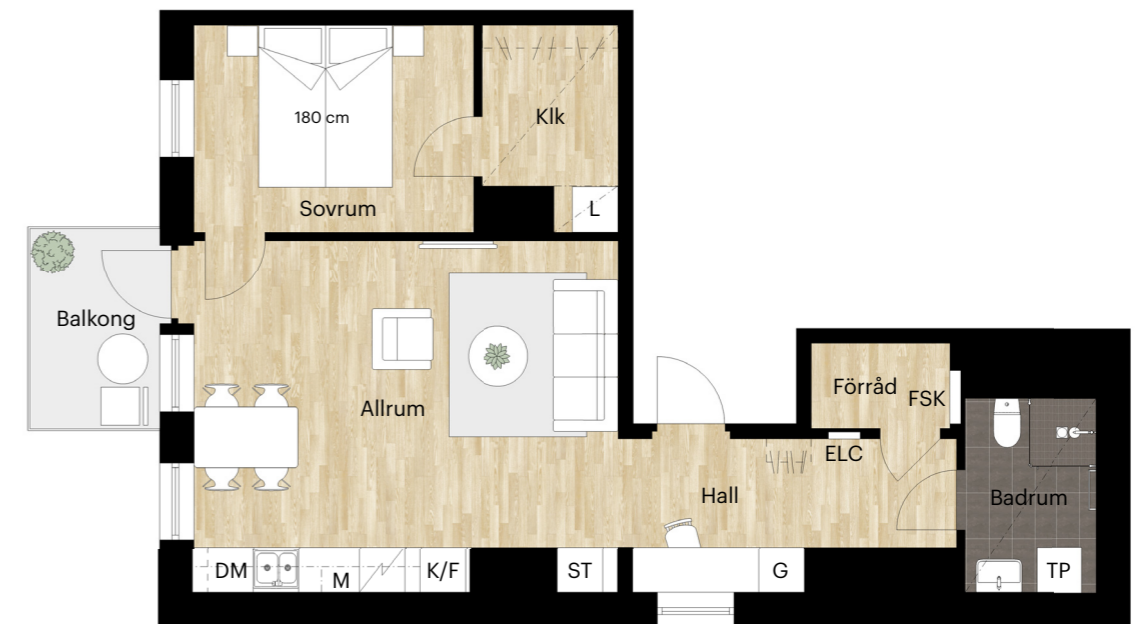


Skala 1:100 (1 cm på planritning motsvarar 100 cm i verkligheten)

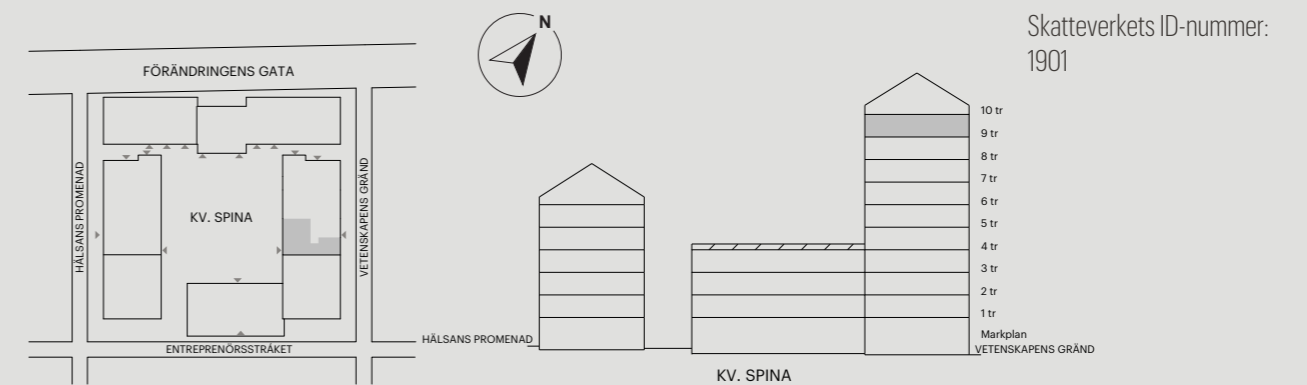
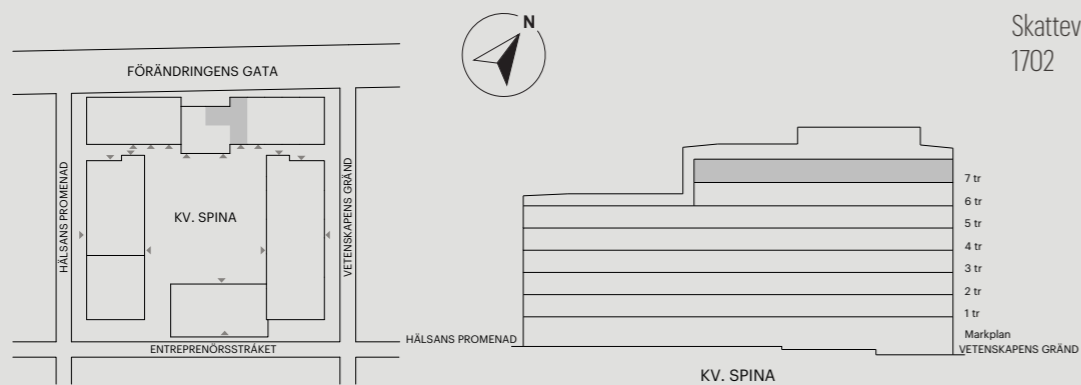
# 2 RUM OCH KÖK

55 KVM

VETENSKAPENS GRÄND 12



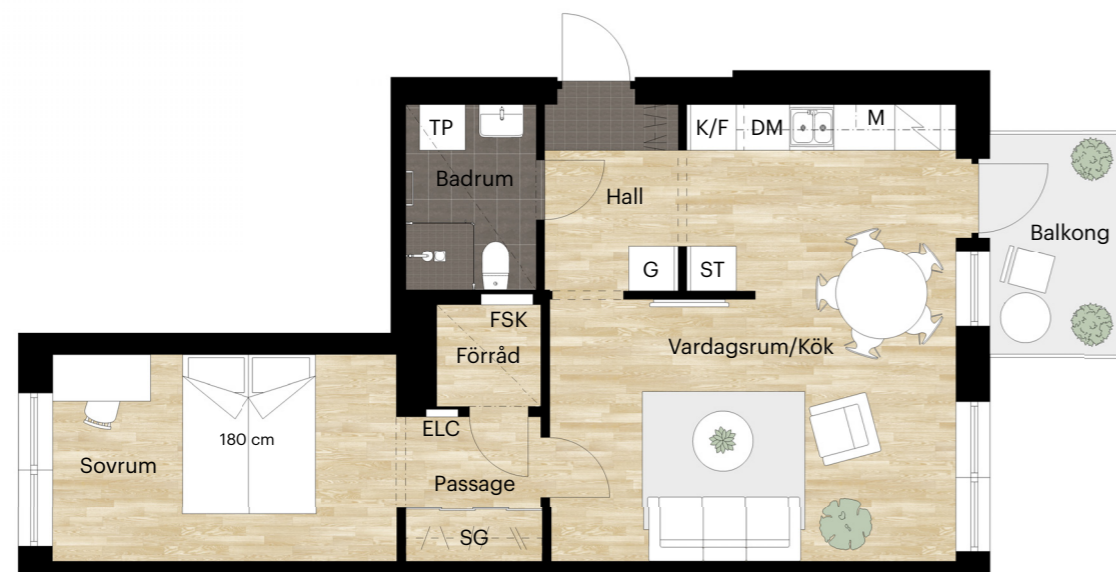
Skala 1:100 (1 cm på planritning motsvarar 100 cm i verkligheten)



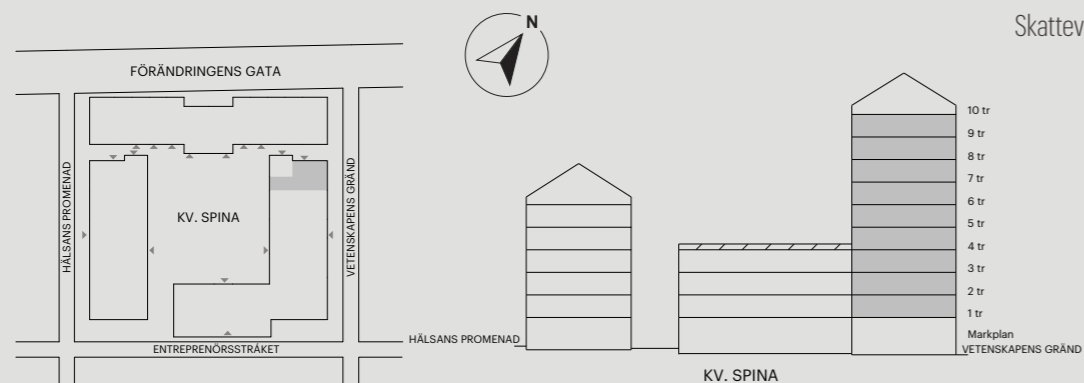
# 2 RUM OCH KÖK

55 KVM

VETENSKAPENS GRÄND 10B



Skala 1:100 (1 cm på planritning motsvarar 100 cm i verkligheten)



Skatteverkets ID-nummer:

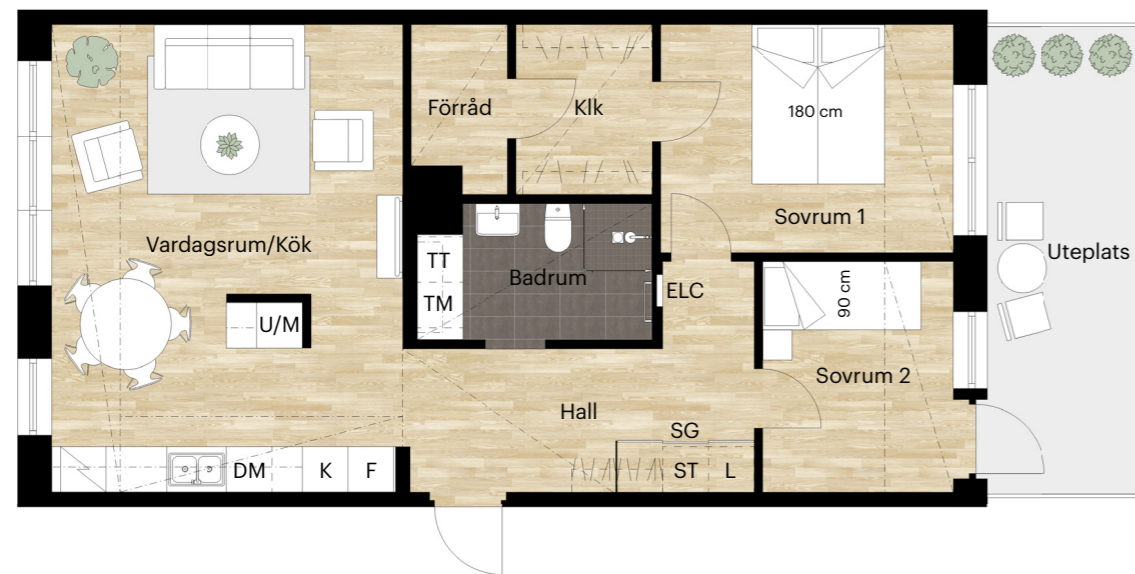
- 1107
- 1207
- 1307
- 1407
- 1507
- 1608
- 1707
- 1801
- 1901



# 3 RUM OCH KÖK

73 KVM

HÄLSANS PROMENAD 11

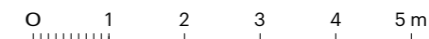
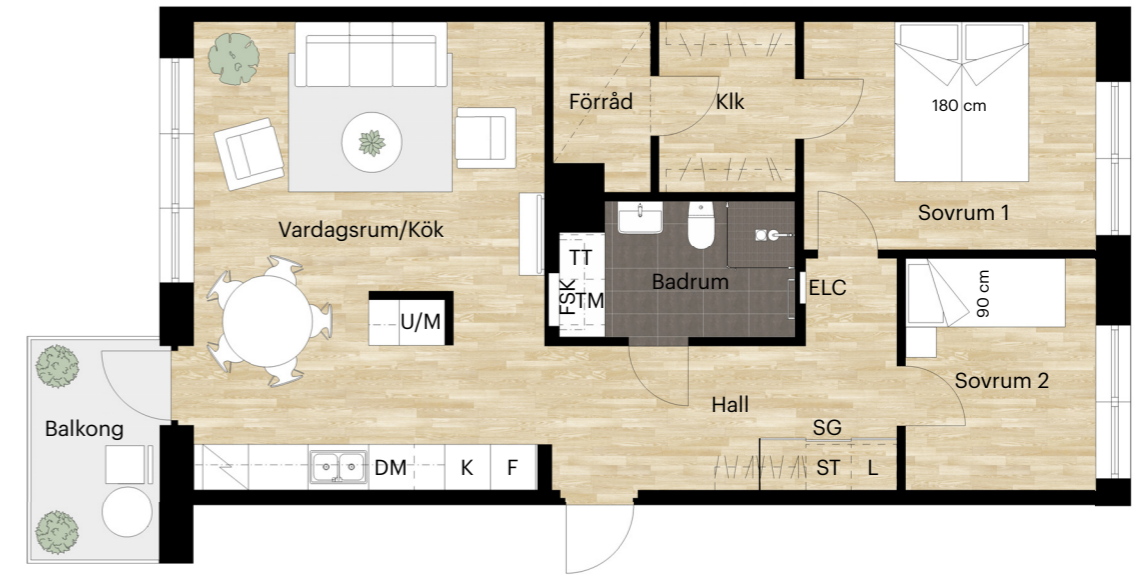


Skala 1:100 (1 cm på planritning motsvarar 100 cm i verkligheten)

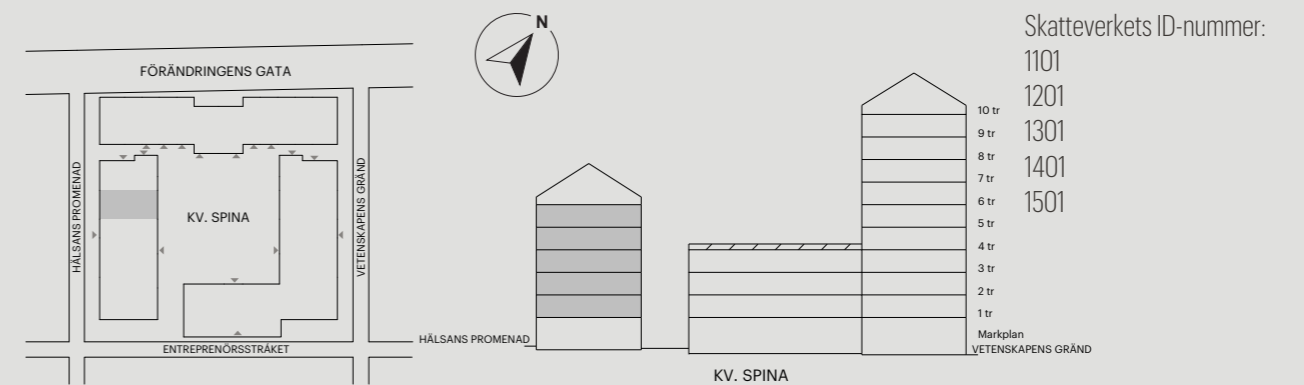
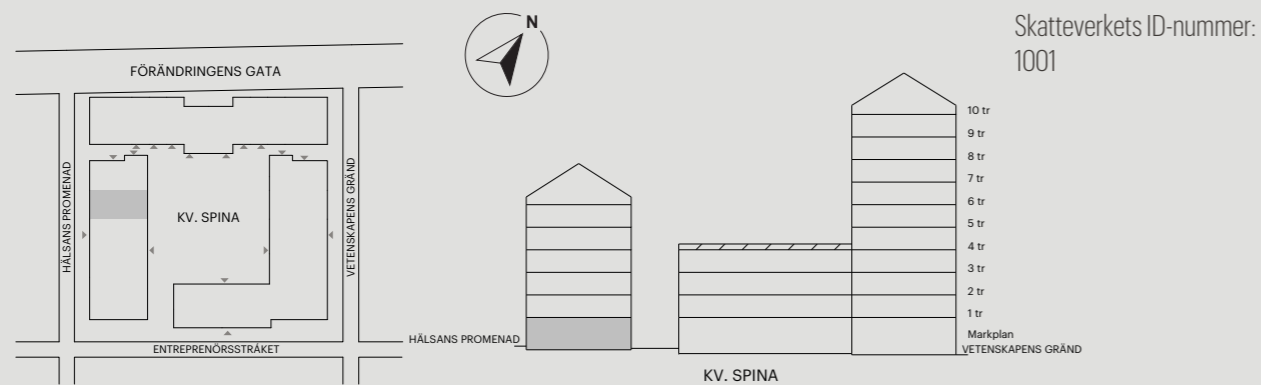
# 3 RUM OCH KÖK

73 KVM

HÄLSANS PROMENAD 11



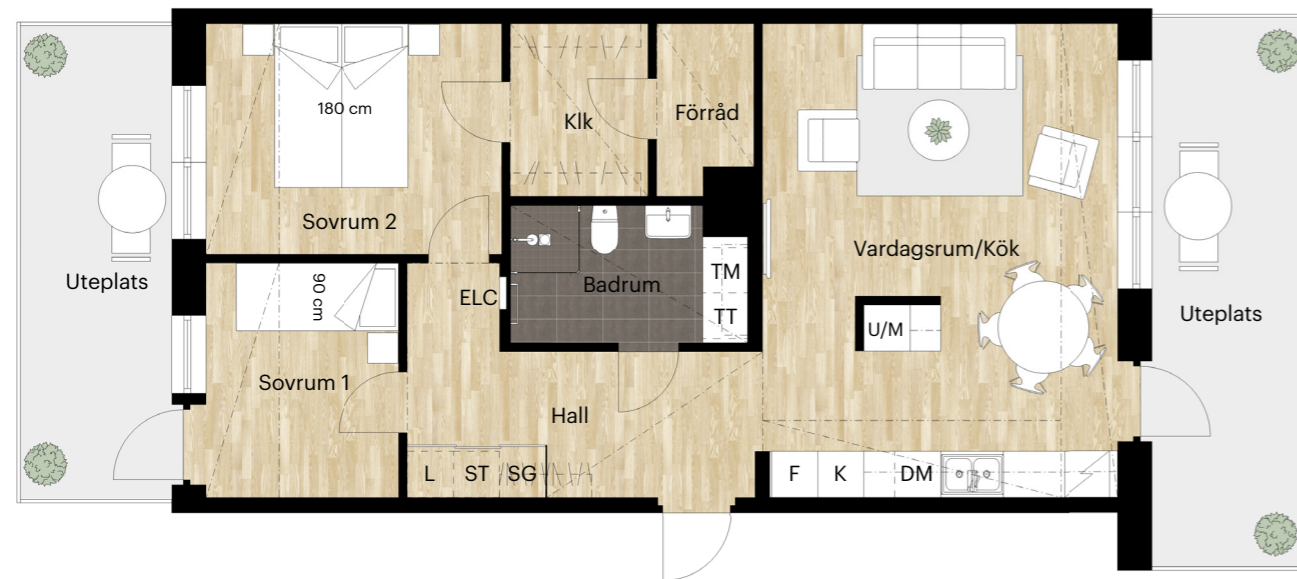
Skala 1:100 (1 cm på planritning motsvarar 100 cm i verkligheten)



# 3 RUM OCH KÖK

73 KVM

VETENSKAPENS GRÄND 12

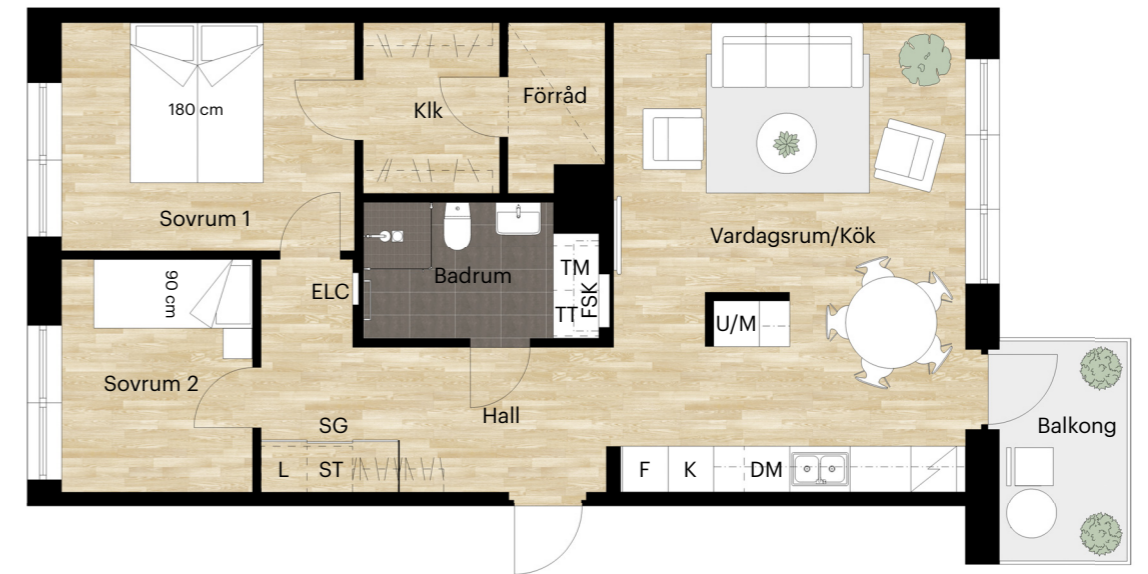


Skala 1:100 (1 cm på planritning motsvarar 100 cm i verkligheten)

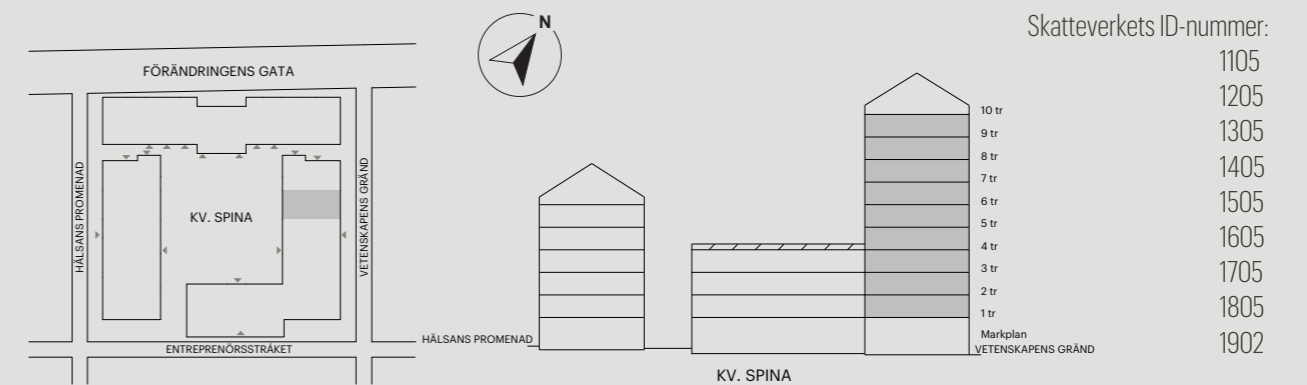
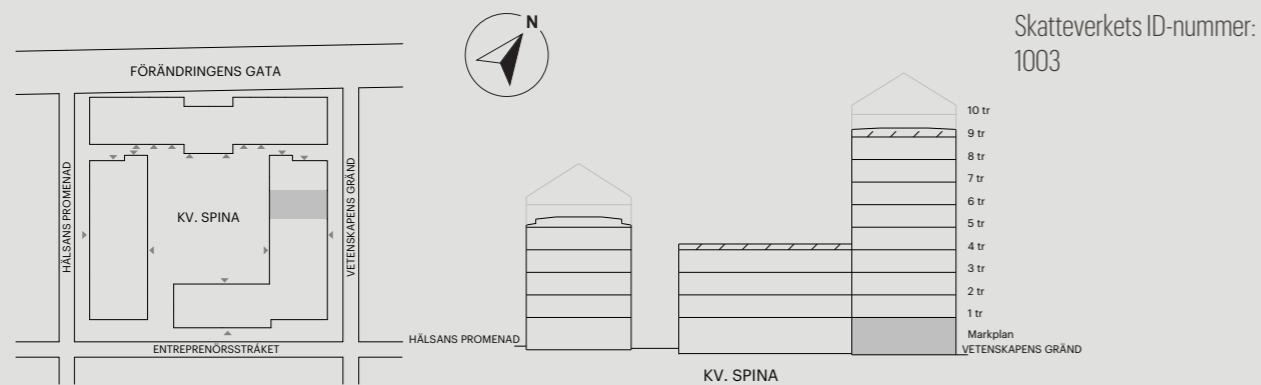
# 3 RUM OCH KÖK

73 KVM

VETENSKAPENS GRÄND 12



Skala 1:100 (1 cm på planritning motsvarar 100 cm i verkligheten)



# 3 RUM OCH KÖK

74 KVM

ENTREPRENÖRSSTRÅKET 13



Skala 1:100 (1 cm på planritning motsvarar 100 cm i verkligheten)

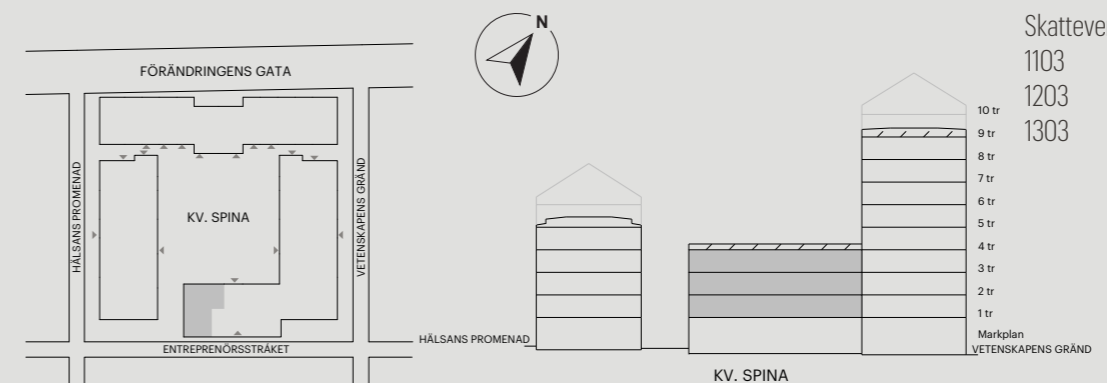
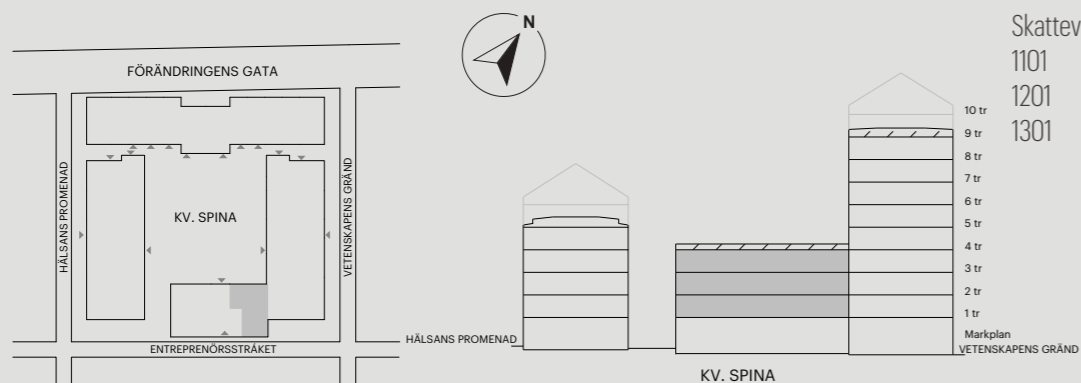
# 3 RUM OCH KÖK

74 KVM

ENTREPRENÖRSSTRÅKET 13



Skala 1:100 (1 cm på planritning motsvarar 100 cm i verkligheten)



# 3 RUM OCH KÖK

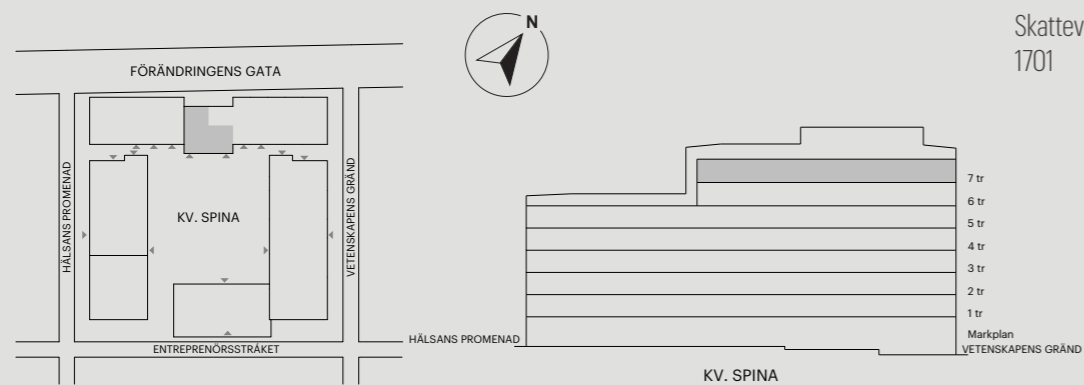
80 KVM

VETENSKAPENS GRÄND 10B



0 1 2 3 4 5 m

Skala 1:100 (1 cm på planritning motsvarar 100 cm i verkligheten)



Skatteverkets ID-nummer:  
1701



# 4 RUM OCH KÖK

93 KVM

HÄLSANS PROMENAD 11



0 1 2 3 4 5 m

Skala 1:100 (1 cm på planritning motsvarar 100 cm i verkligheten)

# 4 RUM OCH KÖK

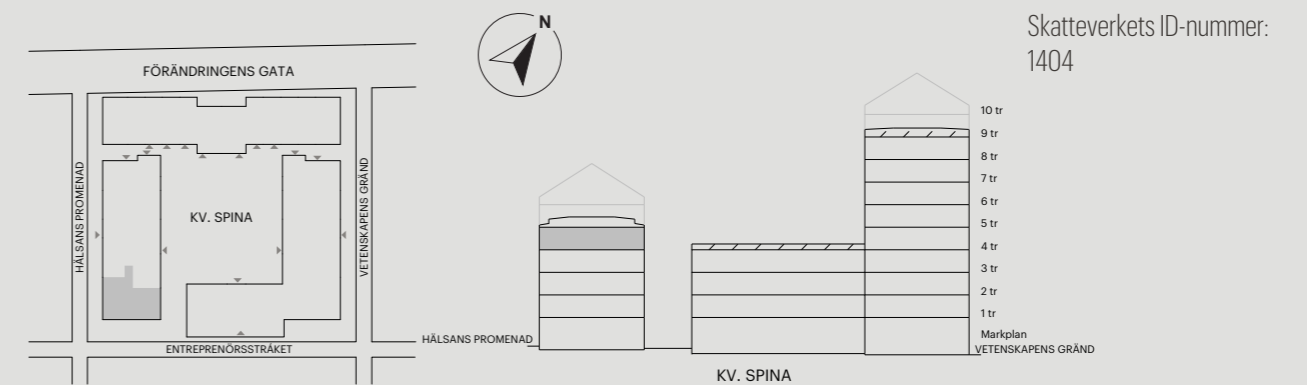
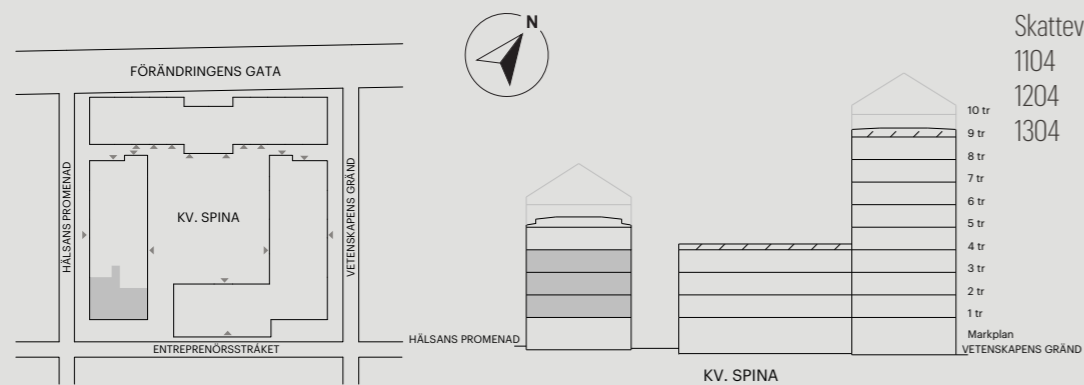
93 KVM

HÄLSANS PROMENAD 11



0 1 2 3 4 5 m

Skala 1:100 (1 cm på planritning motsvarar 100 cm i verkligheten)





# 4 RUM OCH KÖK

93 KVM

VETENSKAPENS GRÄND 12



Skala 1:100 (1 cm på planritning motsvarar 100 cm i verkligheten)

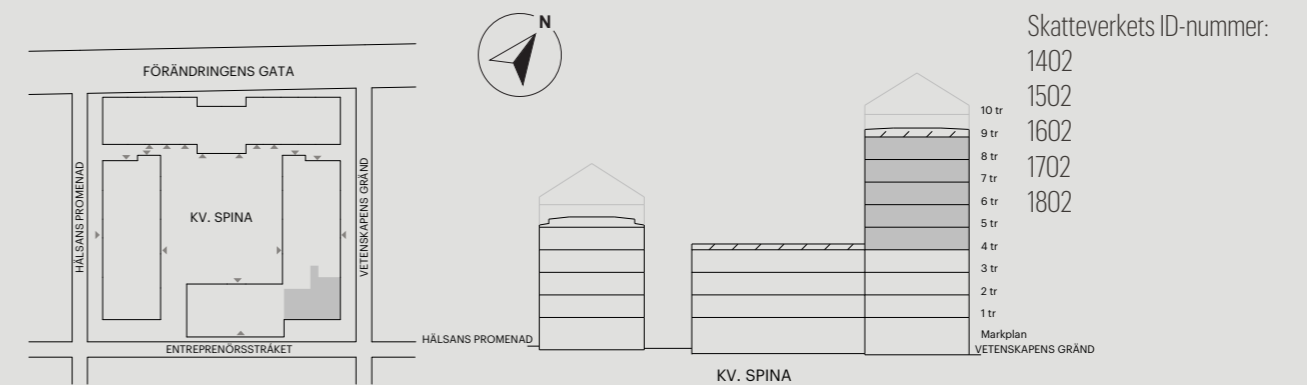
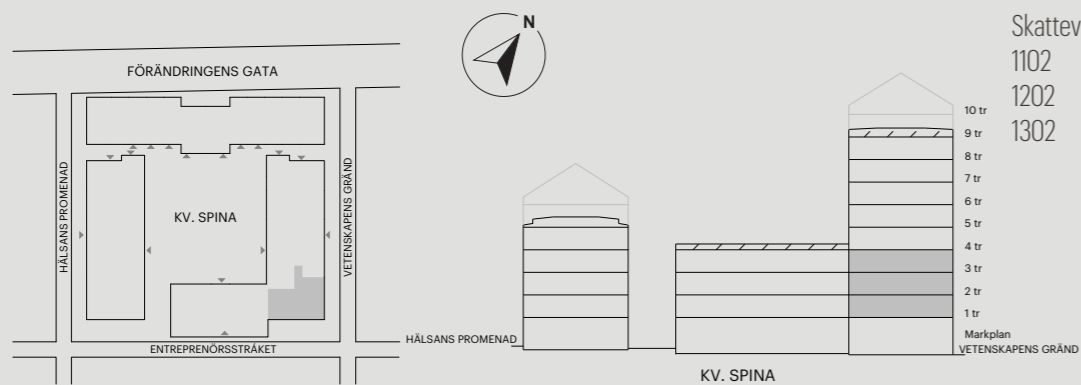
# 4 RUM OCH KÖK

93 KVM

VETENSKAPENS GRÄND 12



Skala 1:100 (1 cm på planritning motsvarar 100 cm i verkligheten)



# HYRESGUIDE



## 1. Anmäl intresse

När du hittat ett hyresrättsprojekt som du är intresserad av lämnar du en intresseanmälan på projektsidan, du kommer få löpande information och börja samla köpoäng. För att skapa ett konto fyller du i din e-postadress. Väl inloggad verifierar du din identitet med Mobilt BankID, pass eller ID-kort.

Intresseanmälan är inte bindande och du kan när som helst avanmäla dig mailutskick från projektet.

## HOMEQ 2. HomeQ och köpoäng

När du gör en intresseanmälan på Balders hyresrättsprojekt skapar du även ett konto på marknadsportalen HomeQ. Du börjar då samla köpoäng på HomeQ vilket är kostnadsfritt, du får 1 köpoäng för varje dag du är medlem. Ju högre köpoäng, desto mer ökar chansen att du får din drömbostad!

Om du redan har ett HomeQ-konto kopplat till ditt personnummer kommer intresseanmälan inte påverka dina redan insamlade köpoäng.



## 3. Löpande utskick

Från och med att vi börjar bygga så kommer vi löpande skicka mail till dig med viktig information. Där presenterar vi exempelvis uthyrningsstart, interiöra och exteriöra visualiseringar, planlösningar, hyror och allt som rör projektets utveckling.



## 4. Ansökan

6–9 månader innan inflyttning publicerar vi projektets lägenheter på Balder.se och HomeQ. Du kommer få ett mail med all praktisk information inför uthyrningsstarten. Säkerställ att din profil på HomeQ är komplett innan uthyrningsstart om du vill öka chansen att få lägenhet.



## 5. Erbjudande och kontraktsskrivning

Lägenheten erbjuds i turordning till den/de sökande som uppfyller vår uthyrningspolicy och har högst köpoäng.

Har du fått ett erbjudande på en lägenhet har du 48 timmar på dig att tacka ja eller nej, **observera att erbjudandet går ut till flera sökande**. Lägenheten blir reserverad till den sökande med högst köpoäng. Den personen blir kontaktad av oss på Balder för att skriva kontrakt. Lägenheten är reserverad fram till att kontraktet är signerat av alla parter. Om personen väljer att inte skriva kontrakt går turen vidare till nästa sökande.



## 6. Nyckelutlämning

När det närmar sig inflyttning får du information om vilket datum du får tillträde samt blir tilldelad en tid för inflyttning, detta för att underlätta för dig och dina grannar. Vi på Balder finns på plats för att gå igenom lägenheten tillsammans med dig för att svara på eventuella frågor och funderingar. Du kommer också få inloggning till vår hyresgästportal Mitt Balder.



## 6. Inflyttning

När nyckelutlämningen är genomförd är det dags att bära in dina möbler och flyttlådor under din tilldelade tid. Sedan är det dags att beställa den obligatoriska flyttpizzan. Välkommen hem!

Har du frågor angående din ansökan eller ansökningsprocessen är du välkommen att kontakta oss via uthyrning.nyproduktion@balder.se.

# ATT BO I HYRESRÄTT

Det finns många fördelar med att bo i en hyresrätt hos Balder, på många sätt en enkel och flexibel boendeform. Nedan nämns några av dem.

### Ingen kontantinsats krävs

Hyresrätt är en tacksam boendeform eftersom du inte behöver något startkapital till kontantinsats. Du betalar endast hyra månadsvis.

### Flexibel uppsägning

Förändras dina livsförhållanden och du behöver flytta? Du kan säga upp lägenheten när du vill med 3 månaders uppsägningstid.

### Snabba kontaktvägar

Vi på Balder finns tillgänglig för dig vid frågor som rör ditt boende. Vi värnar om en god relation till dig som är hyresgäst hos oss.

### Vi fixar felen åt dig!

Trasig diskmaskin, stopp i vasken, drag från fönster – allt du behöver göra är en felanmälan. Vi på Balder kommer finnas här och ser till att lägenheten är i gott

skick och att allt fungerar som det skall. Det du kan göra för att underlätta är att se till att vårda din lägenhet med kärlek och omsorg – sen sköter vi resten.

### Månadsvis betalning av hyra

Hyran betalas månadsvis i förskott och ska senast sista vardagen i föregående månad vara inbetald. Detsamma gäller om du betalar med autogiro. Exempelvis ska hyran för april vara betald senast den sista vardagen i mars.

### Löpande underhåll

Du ska bo i en ren och fräsch lägenhet och därför målar och tapetserar vi din lägenhet med skäliga tidsintervall. Det hindrar däremot inte dig från att själv, på egen bekostnad, utforma och utveckla dina väggar med färg och tapet. Arbetet måste vara fackmannamässigt utfört så tveka inte att ta kontakt med oss på förvaltningen för råd och tips.



# VILL DU VETA MER OM BALDER, VÅRA PÅGÅENDE ELLER KOMMANDE PROJEKT?

**BESÖK VÅR HEMSIDA:**  
balder.se

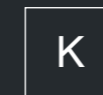
**VILL DU KOMMA I KONTAKT MED OSS  
RING ELLER MEJLA:**

**KUNDSERVICE**

**0774 – 49 49 49**

**kundservice@balder.se**

# SYMBOLFÖRKLARING



Kyl



Frys



Kombinerad  
kyl och frys



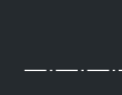
Diskmaskin



Ugn/micro  
i högskåp



Spishäll



Överskåp



Diskho



Garderob



Städskåp



Tvättmaskin



Torktumlare



Tvättpelare



Hatthylla



Toalett



Elcentral



Handfat



Dusch



Skjutdörrsgarderob

**Design och produktion**  
Balder

**Utgivningsdatum**  
oktober 2023



O | BAL  
| DER