

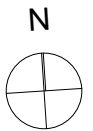
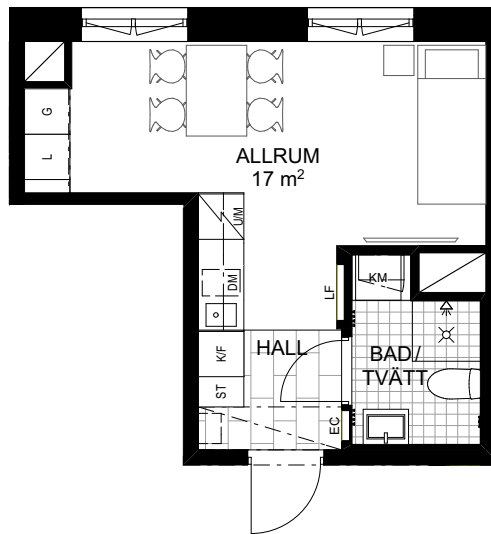
# FABRIQUE 46

— VÄSTRA KUNGSHOLMEN —

21101  
21201  
21501

1 RUM & KÖK  
24 m<sup>2</sup>

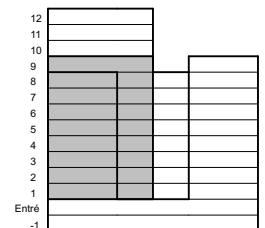
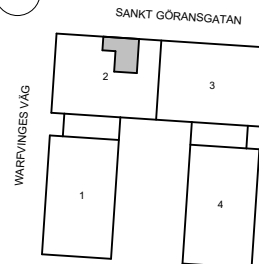
2022-06-03



SKALA 1:100 (A4)

Generell rumshöjd (RH) 2,5 m. Rumshöjd i badrum, wc samt vid kanalinklädnader 2,3 m om inte annat anges. Bröstningshöjd (BH) är 70 cm om inte annat anges.

|     |                        |     |                   |     |  |
|-----|------------------------|-----|-------------------|-----|--|
| K   | Kyl                    | G   | Garderob          | —   | Förberett för TV med förstärkt vägg bakom.   |
| F   | Frys                   | L   | Linneskåp         | LF  | Inspektionsslucka. I de fall luckan vetter mot hall och vardagsrum är den gipsinklädd och målad lika vägg. |
| K/F | Kyl / Frys             | H   | Högskåp           | EC  | Elcentral  |
| DM  | Diskmaskin             | TM  | Tvättmaskin       | <←  | Dusch och vikbar duschvägg   |
| °   | Diskho                 | TT  | Torktumlare       | *** | Handdukskrokar   |
| ⚡   | Spishäll               | KM  | Kombimaskin       | ⌋   | Hatthylla / förvaringsinredning  |
| UM  | Ugn med micro          | □   | Kommod            |     |  |
| —   | Bänkskiva med överskåp | □   | Överskåp i badrum |     |  |
| ST  | Städskåp               | KLK | Klädkammare       |     |  |



**BALDER**

Rätt till ändringar i utförande förbehålles. Lägenheterna är uppmätta på ritning och variation kan förekomma vid fysisk uppmätning.

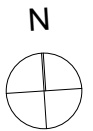
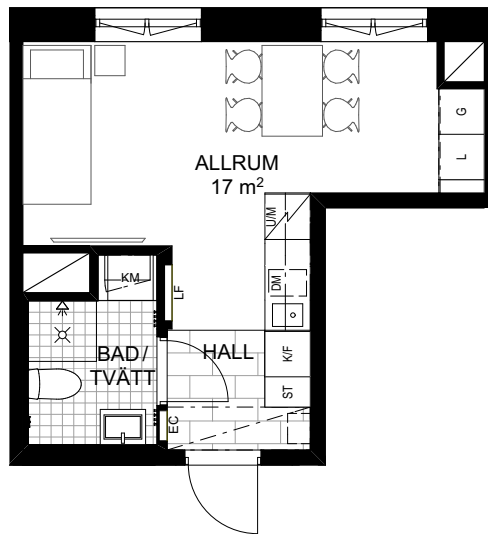
# FABRIQUE 46

— VÄSTRA KUNGSHOLMEN —

31104  
31205  
31505

1 RUM & KÖK  
24 m<sup>2</sup>

2022-06-03

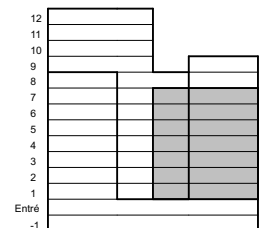
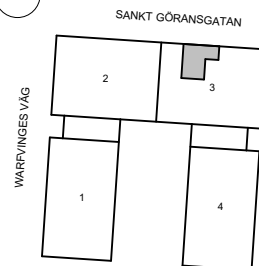


0 m 1 m 5 m

SKALA 1:100 (A4)

Generell rumshöjd (RH) 2,5 m. Rumshöjd i badrum, wc samt vid kanalinklädnader 2,3 m om inte annat anges. Bröstningshöjd (BH) är 70 cm om inte annat anges.

|     |                        |     |                   |     |   |
|-----|------------------------|-----|-------------------|-----|---|
| K   | Kyl                    | G   | Garderob          | —   | Förberett för TV med förstärkt vägg bakom.  |
| F   | Frys                   | L   | Linneskåp         | LF  | Inspektionslucka. I de fall luckan vetter mot hall och vardagsrum är den gipsinklädd och målad lika vägg. |
| K/F | Kyl / Frys             | H   | Högskåp           | EC  | Elcentral   |
| DM  | Diskmaskin             | TM  | Tvättmaskin       | <   | Dusch och vikbar duschvägg  |
| °   | Diskho                 | TT  | Torktumlare       | *** | Handdukskrokar  |
| ⚡   | Spishäll               | KM  | Kombimaskin       | ⌋   | Hatthylla / förvaringsinredning   |
| UM  | Ugn med micro          |     | Kommod            |     |   |
|     | Bänkskiva med överskåp |     | Överskåp i badrum |     |   |
| ST  | Städskap               | KLK | Klädkammare       |     |   |



BALDER

Rätt till ändringar i utförande förbehålles.  
Lägenheterna är uppmätta på ritning och variation kan förekomma vid fysisk uppmätning.

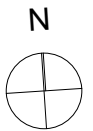
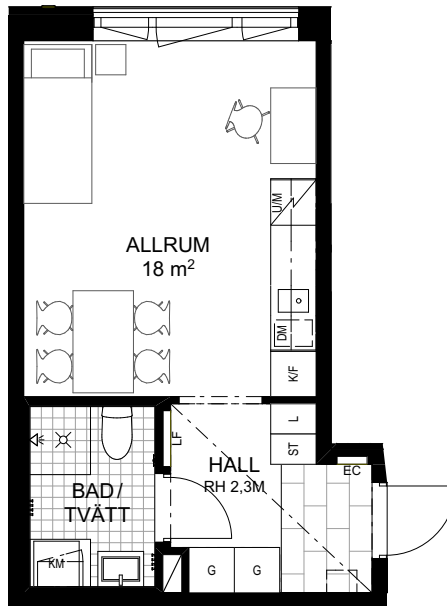
# FABRIQUE 46

— VÄSTRA KUNGSHOLMEN —

31103

1 RUM & KÖK  
29 m<sup>2</sup>

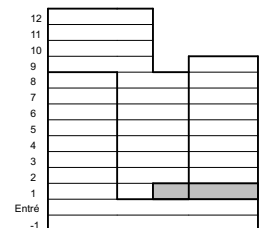
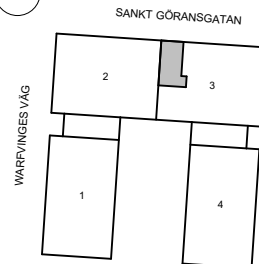
2022-06-03



SKALA 1:100 (A4)

Generell rumshöjd (RH) 2,5 m. Rumshöjd i badrum, wc samt vid kanalinklädnader 2,3 m om inte annat anges. Bröstningshöjd (BH) är 70 cm om inte annat anges.

|     |                        |     |                   |     |   |
|-----|------------------------|-----|-------------------|-----|---|
| K   | Kyl                    | G   | Garderob          | —   | Förberett för TV med förstärkt vägg bakom.  |
| F   | Frys                   | L   | Linneskåp         | LF  | Inspektionslucka. I de fall luckan vetter mot hall och vardagsrum är den gipsinklädd och målad lika vägg. |
| K/F | Kyl / Frys             | H   | Högskåp           | EC  | Elcentral   |
| DM  | Diskmaskin             | TM  | Tvättmaskin       | <⊥  | Dusch och vikbar duschvägg  |
| °   | Diskho                 | TT  | Torktumlare       | *** | Handdukskrokar  |
| ⚡   | Spishäll               | KM  | Kombimaskin       | ⌌   | Hatthylla / förvaringsinredning   |
| UM  | Ugn med micro          | □   | Kommod            |     |   |
| —   | Bänkskiva med överskåp | □   | Överskåp i badrum |     |   |
| ST  | Städskåp               | KLK | Klädkammare       |     |   |



**BALDER**

Rätt till ändringar i utförande förbehålles. Lägenheterna är uppmätta på ritning och variation kan förekomma vid fysisk uppmätning.

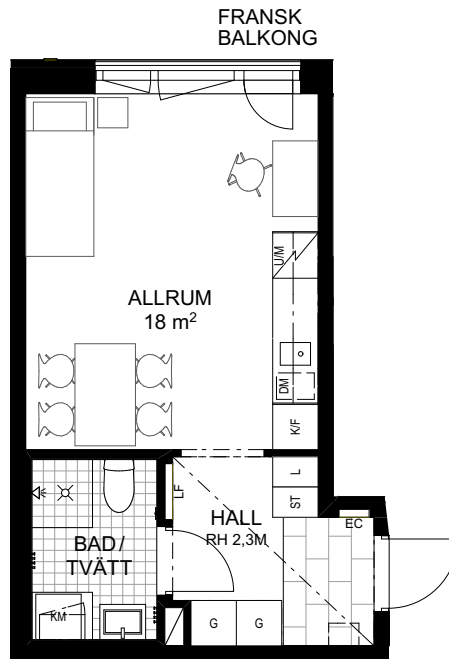
# FABRIQUE 46

— VÄSTRA KUNGSHOLMEN —

31204  
31504

1 RUM & KÖK  
29 m<sup>2</sup>

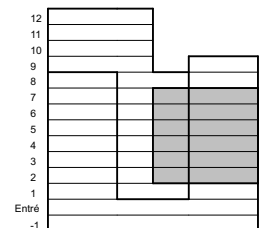
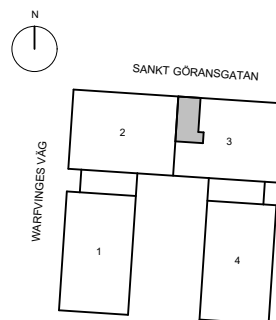
2022-06-03



SKALA 1:100 (A4)

Generell rumshöjd (RH) 2,5 m. Rumshöjd i badrum, wc samt vid kanalinklädnader 2,3 m om inte annat anges. Bröstningshöjd (BH) är 70 cm om inte annat anges.

|  |                        |  |                   |  |   |
|--|------------------------|--|-------------------|--|---|
|  | Kyl                    |  | Garderob          |  | Förberett för TV med förstärkt vägg bakom.  |
|  | Frys                   |  | Linneskåp         |  | Inspektionslucka. I de fall luckan vetter mot hall och vardagsrum är den gipsinklädd och målad lika vägg. |
|  | Kyl / Frys             |  | Högskåp           |  | Elcentral   |
|  | Diskmaskin             |  | Tvättmaskin       |  | Dusch och vikbar duschvägg  |
|  | Diskho                 |  | Torktumlare       |  | Handdukskrokar  |
|  | Spishäll               |  | Kombimaskin       |  | Hatthylla / förvaringsinredning   |
|  | Ugn med micro          |  | Kommod            |  |   |
|  | Bänkskiva med överskåp |  | Överskåp i badrum |  |   |
|  | Städskåp               |  | Klädkammare       |  |   |



BALDER

Rätt till ändringar i utförande förbehålles. Lägenheterna är uppmätta på ritning och variation kan förekomma vid fysisk uppmätning.

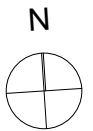
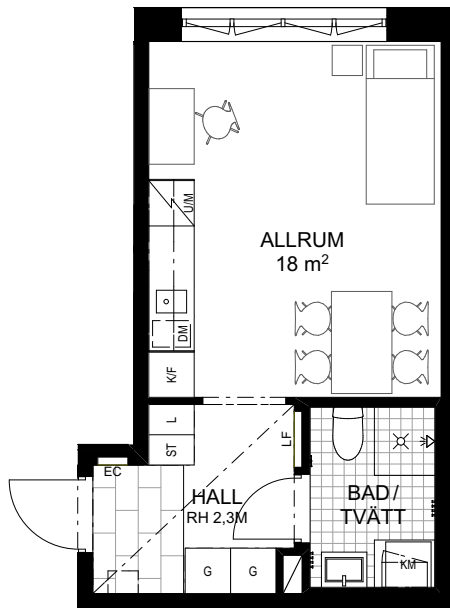
# FABRIQUE 46

— VÄSTRA KUNGSHOLMEN —

21202  
21502

1 RUM & KÖK  
29 m<sup>2</sup>

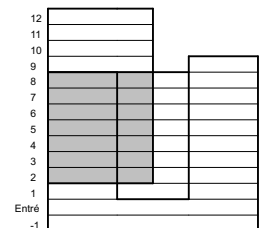
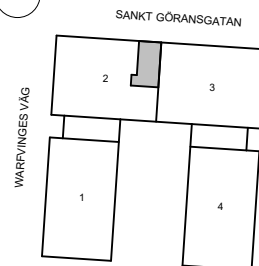
2022-06-03



SKALA 1:100 (A4)

Generell rumshöjd (RH) 2,5 m. Rumshöjd i badrum, wc samt vid kanalinklädnader 2,3 m om inte annat anges. Bröstningshöjd (BH) är 70 cm om inte annat anges.

|  |                        |  |                   |  |   |
|--|------------------------|--|-------------------|--|---|
|  | Kyl                    |  | Garderob          |  | Förberett för TV med förstärkt vägg bakom.  |
|  | Frys                   |  | Linneskåp         |  | Inspektionslucka. I de fall luckan vetter mot hall och vardagsrum är den gipsinklädd och målad lika vägg. |
|  | Kyl / Frys             |  | Högskåp           |  | Elcentral   |
|  | Diskmaskin             |  | Tvättmaskin       |  | Dusch och vikbar duschvägg  |
|  | Diskho                 |  | Torktumlare       |  | Handdukskrokar  |
|  | Spishäll               |  | Kombimaskin       |  | Hatthylla / förvaringsinredning   |
|  | Ugn med micro          |  | Kommod            |  |   |
|  | Bänkskiva med överskåp |  | Överskåp i badrum |  |   |
|  | Städsåp                |  | Klädkammare       |  |   |



**BALDER**

Rätt till ändringar i utförande förbehålles. Lägenheterna är uppmätta på ritning och variation kan förekomma vid fysisk uppmätning.

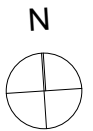
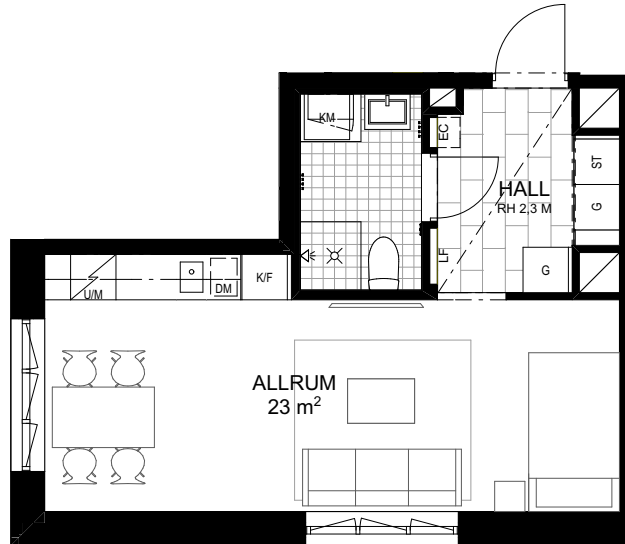
# FABRIQUE 46

— VÄSTRA KUNGSHOLMEN —

22002

1 RUM & KÖK  
34 m<sup>2</sup>

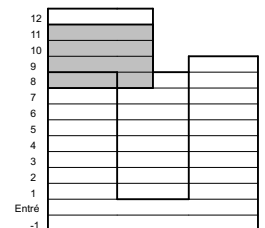
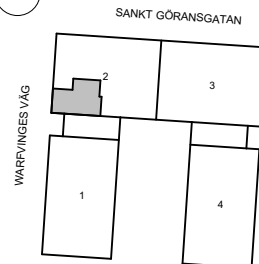
2022-06-03



SKALA 1:100 (A4)

Generell rumshöjd (RH) 2,5 m. Rumshöjd i badrum, wc samt vid kanalinklädnader 2,3 m om inte annat anges. Bröstningshöjd (BH) är 70 cm om inte annat anges.

|     |                        |     |                   |     |   |
|-----|------------------------|-----|-------------------|-----|---|
| K   | Kyl                    | G   | Garderob          | —   | Förberett för TV med förstärkt vägg bakom.  |
| F   | Frys                   | L   | Linneskåp         | LF  | Inspektionslucka. I de fall luckan vetter mot hall och vardagsrum är den gipsinklädd och målad lika vägg. |
| K/F | Kyl / Frys             | H   | Högskåp           | EC  | Elcentral   |
| DM  | Diskmaskin             | TM  | Tvättmaskin       | <⊥  | Dusch och vikbar duschvägg  |
| °   | Diskho                 | TT  | Torktumlare       | *** | Handdukskrokar  |
| ⚡   | Spishäll               | KM  | Kombimaskin       | ⌌   | Hatthylla / förvaringsinredning   |
| UM  | Ugn med micro          | ⊠   | Kommod            |     |   |
| ⊠   | Bänkskiva med överskåp | ⊠   | Överskåp i badrum |     |   |
| ST  | Städsåp                | KLK | Klädkammare       |     |   |



**BALDER**

Rätt till ändringar i utförande förbehålles. Lägenheterna är uppmätta på ritning och variation kan förekomma vid fysisk uppmätning.

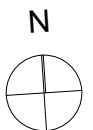
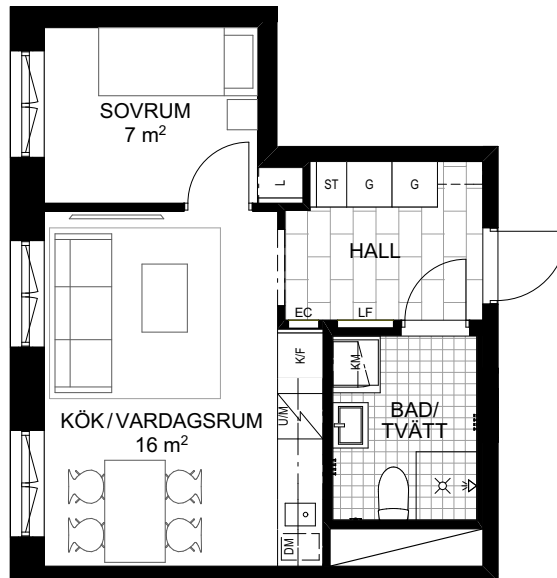
# FABRIQUE 46

— VÄSTRA KUNGSHOLMEN —

11202

2 RUM & KÖK  
35 m<sup>2</sup>

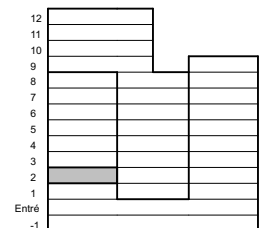
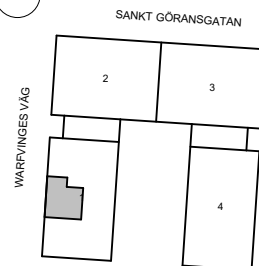
2022-06-03



SKALA 1:100 (A4)

Generell rumshöjd (RH) 2,5 m. Rumshöjd i badrum, wc samt vid kanalinklädnader 2,3 m om inte annat anges. Bröstningshöjd (BH) är 70 cm om inte annat anges.

|  |                        |  |                   |  |   |
|--|------------------------|--|-------------------|--|---|
|  | Kyl                    |  | Garderob          |  | Förberett för TV med förstärkt vägg bakom.  |
|  | Frys                   |  | Linneskåp         |  | Inspektionslucka. I de fall luckan vetter mot hall och vardagsrum är den gipsinklädd och målad lika vägg. |
|  | Kyl / Frys             |  | Högskåp           |  | Elcentral   |
|  | Diskmaskin             |  | Tvättmaskin       |  | Dusch och vikbar duschvägg  |
|  | Diskho                 |  | Torktumlare       |  | Handdukskrokar  |
|  | Spishäll               |  | Kombimaskin       |  | Hatthylla / förvaringsinredning   |
|  | Ugn med micro          |  | Kommod            |  |   |
|  | Bänkskiva med överskåp |  | Överskåp i badrum |  |   |
|  | Städskåp               |  | Klädkammare       |  |   |



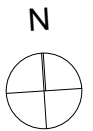
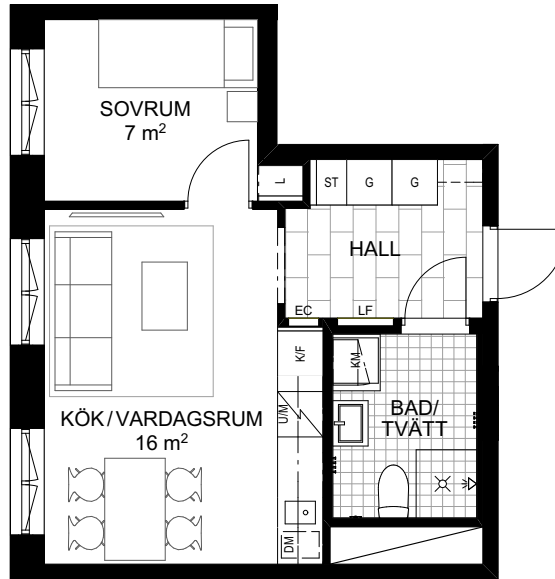
# FABRIQUE 46

— VÄSTRA KUNGSHOLMEN —

11502

2 RUM & KÖK  
35 m<sup>2</sup>

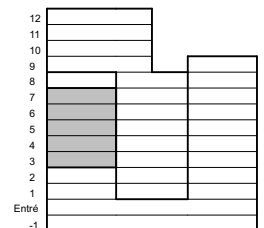
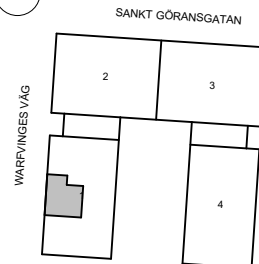
2022-06-03



SKALA 1:100 (A4)

Generell rumshöjd (RH) 2,5 m. Rumshöjd i badrum, wc samt vid kanalinklädnader 2,3 m om inte annat anges. Bröstningshöjd (BH) är 70 cm om inte annat anges.

|     |                        |     |                   |     |  |
|-----|------------------------|-----|-------------------|-----|--|
| K   | Kyl                    | G   | Garderob          | —   | Förberett för TV med förstärkt vägg bakom.   |
| F   | Frys                   | L   | Linneskåp         | LF  | Inspektionsslucka. I de fall luckan vetter mot hall och vardagsrum är den gipsinklädd och målad lika vägg. |
| K/F | Kyl / Frys             | H   | Högskåp           | EC  | Elcentral  |
| DM  | Diskmaskin             | TM  | Tvättmaskin       | <←  | Dusch och vikbar duschvägg   |
| °   | Diskho                 | TT  | Torktumlare       | *** | Handdukskrokar   |
| ⚡   | Spishäll               | KM  | Kombimaskin       | ┌┐  | Hatthylla / förvaringsinredning  |
| UM  | Ugn med micro          | □   | Kommod            |     |  |
| —   | Bänkskiva med överskåp | □   | Överskåp i badrum |     |  |
| ST  | Städskåp               | KLK | Klädkammare       |     |  |



**BALDER**

Rätt till ändringar i utförande förbehålles. Lägenheterna är uppmätta på ritning och variation kan förekomma vid fysisk uppmätning.



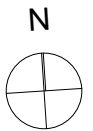
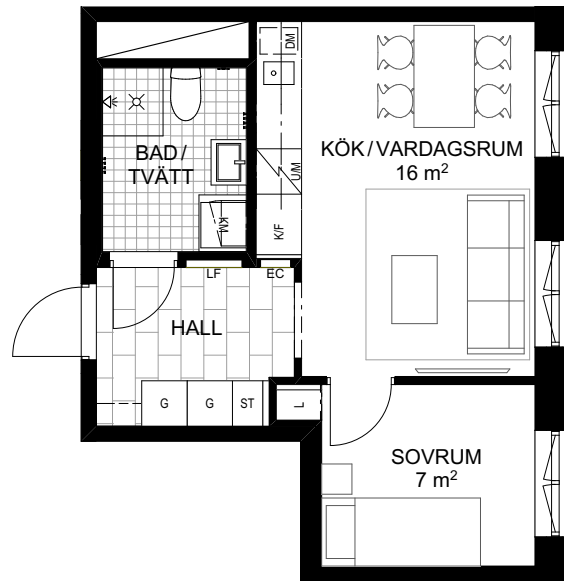
# FABRIQUE 46

— VÄSTRA KUNGSHOLMEN —

41102  
41202  
41502

2 RUM & KÖK  
35 m<sup>2</sup>

2022-06-03

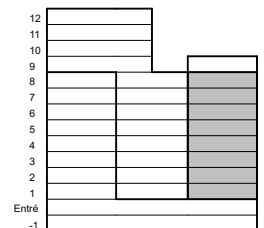
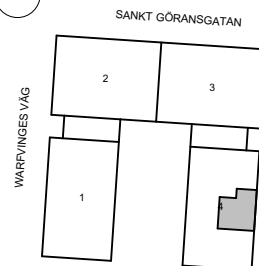


0 m 1 m 5 m

SKALA 1:100 (A4)

Generell rumshöjd (RH) 2,5 m. Rumshöjd i badrum, wc samt vid kanalinklädnader 2,3 m om inte annat anges. Bröstningshöjd (BH) är 70 cm om inte annat anges.

|  |                        |  |                   |  |   |
|--|------------------------|--|-------------------|--|---|
|  | Kyl                    |  | Garderob          |  | Förberett för TV med förstärkt vägg bakom.  |
|  | Frys                   |  | Linneskåp         |  | Inspektionslucka. I de fall luckan vetter mot hall och vardagsrum är den gipsinklädd och målad lika vägg. |
|  | Kyl / Frys             |  | Högskåp           |  | Elcentral   |
|  | Diskmaskin             |  | Tvättmaskin       |  | Dusch och vikbar duschvägg  |
|  | Diskho                 |  | Torktumlare       |  | Handdukskrokar  |
|  | Spishäll               |  | Kombimaskin       |  | Hatthylla / förvaringsinredning   |
|  | Ugn med micro          |  | Kommod            |  |   |
|  | Bänkskiva med överskåp |  | Överskåp i badrum |  |   |
|  | Städskåp               |  | Klädkammare       |  |   |



BALDER

Rätt till ändringar i utförande förbehålles. Lägenheterna är uppmätta på ritning och variation kan förekomma vid fysisk uppmätning.

# FABRIQUE 46

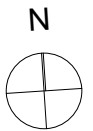
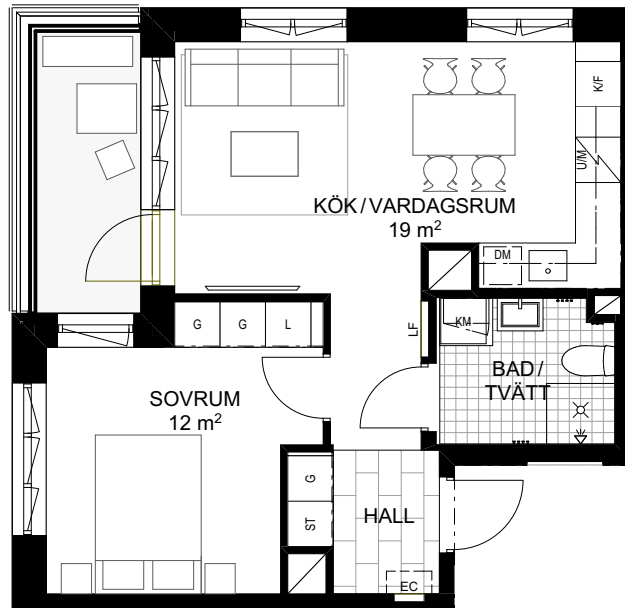
— VÄSTRA KUNGSHOLMEN —

21205  
21505

2 RUM & KÖK  
43 m<sup>2</sup>

2022-06-03

INGLASAD BALKONG,  
ÖPPNINGSBAR  
5 m<sup>2</sup>

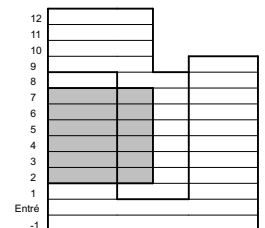
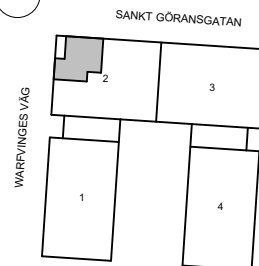


0 m 1 m 5 m

SKALA 1:100 (A4)

Generell rumshöjd (RH) 2,5 m. Rumshöjd i badrum, wc samt vid kanalinklädnader 2,3 m om inte annat anges. Bröstningshöjd (BH) är 70 cm om inte annat anges.

|     |                        |     |                   |      |   |
|-----|------------------------|-----|-------------------|------|---|
| K   | Kyl                    | G   | Garderob          | —    | Förberett för TV med förstärkt vägg bakom.  |
| F   | Frys                   | L   | Linneskåp         | LF   | Inspektionslucka. I de fall luckan vetter mot hall och vardagsrum är den gipsinklädd och målad lika vägg. |
| K/F | Kyl / Frys             | H   | Högsåp            | EC   | Elcentral   |
| DM  | Diskmaskin             | TM  | Tvättmaskin       | <←   | Dusch och vikbar duschvägg  |
| °   | Diskho                 | TT  | Torktumlare       | ***  | Handdukskrokar  |
| ⚡   | Spishäll               | KM  | Kombimaskin       | ┌ ─┐ | Hatthylla / förvaringsinredning   |
| UIM | Ugn med micro          | □   | Kommod            |      |   |
| —   | Bänkskiva med överskåp | □   | Överskåp i badrum |      |   |
| ST  | Städsåp                | KLK | Klädkammare       |      |   |



BALDER

Rätt till ändringar i utförande förbehålles.  
Lägenheterna är uppmätta på ritning och variation kan förekomma vid fysisk uppmätning.

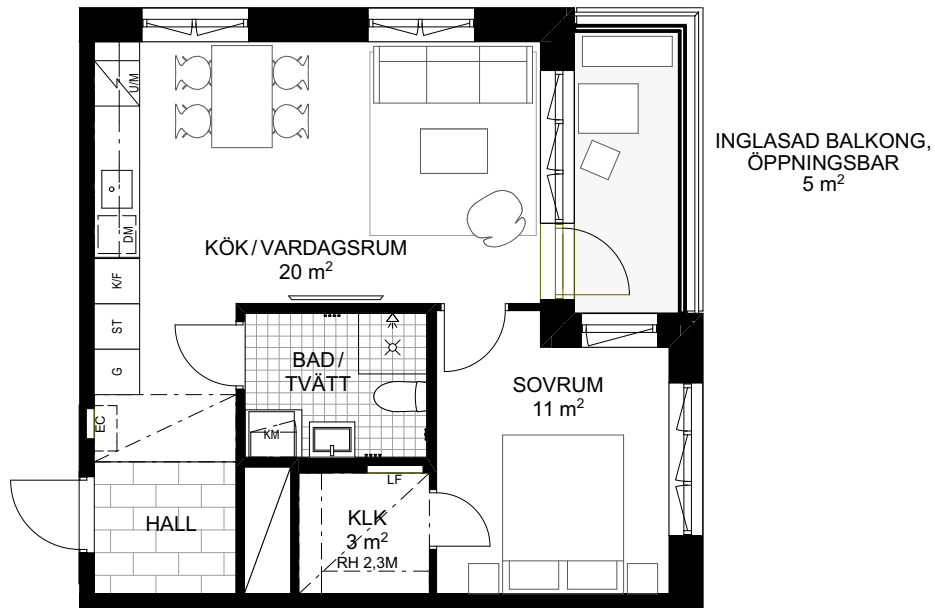
# FABRIQUE 46

— VÄSTRA KUNGSHOLMEN —

31101  
31201  
31501

2 RUM & KÖK  
47 m<sup>2</sup>

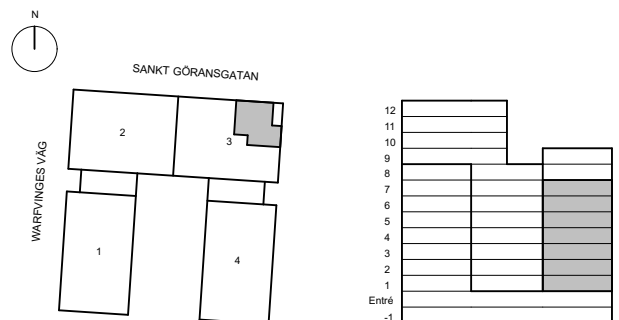
2022-06-03



SKALA 1:100 (A4)

Generell rumshöjd (RH) 2,5 m. Rumshöjd i badrum, wc samt vid kanalinklädnader 2,3 m om inte annat anges. Bröstningshöjd (BH) är 70 cm om inte annat anges.

|     |                        |     |                   |  |   |
|-----|------------------------|-----|-------------------|--|---|
| K   | Kyl                    | G   | Garderob          |  | Förberett för TV med förstärkt vägg bakom.  |
| F   | Frys                   | L   | Linneskåp         |  | Inspektionslucka. I de fall luckan vetter mot hall och vardagsrum är den gipsinklädd och målad lika vägg. |
| K/F | Kyl / Frys             | H   | Högskåp           |  | Elcentral   |
| DM  | Diskmaskin             | TM  | Tvättmaskin       |  | Dusch och vikbar duschvägg  |
|     | Diskho                 | TT  | Torktumlare       |  | Handdukskrokar  |
|     | Spishäll               | KM  | Kombimaskin       |  | Hatthylla / förvaringsinredning   |
| UIM | Ugn med micro          |     | Kommod            |  |   |
|     | Bänkskiva med överskåp |     | Överskåp i badrum |  |   |
| ST  | Städskåp               | KLK | Klädkammare       |  |   |



BALDER

Rätt till ändringar i utförande förbehålles. Lägenheterna är uppmätta på ritning och variation kan förekomma vid fysisk uppmätning.

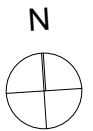
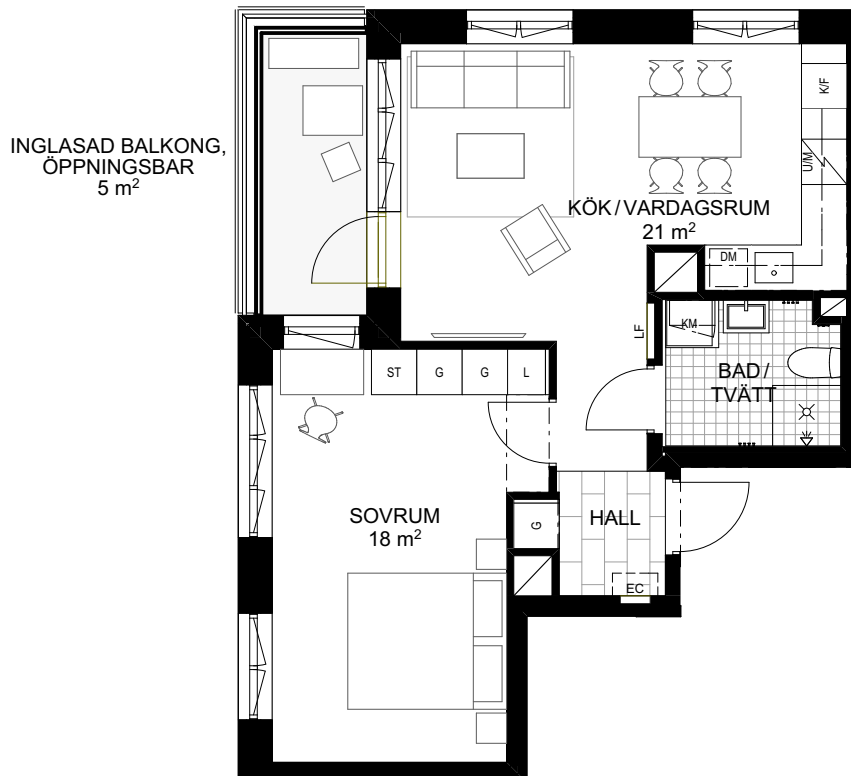
# FABRIQUE 46

— VÄSTRA KUNGSHOLMEN —

22003

2 RUM & KÖK  
50 m<sup>2</sup>

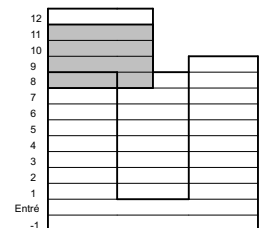
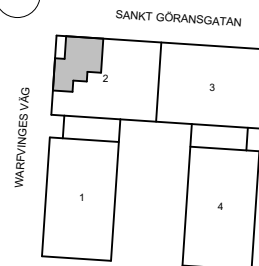
2022-06-03



SKALA 1:100 (A4)

Generell rumshöjd (RH) 2,5 m. Rumshöjd i badrum, wc samt vid kanalinklädnader 2,3 m om inte annat anges. Bröstningshöjd (BH) är 70 cm om inte annat anges.

|     |                        |     |                   |     |   |
|-----|------------------------|-----|-------------------|-----|---|
| K   | Kyl                    | G   | Garderob          | —   | Förberett för TV med förstärkt vägg bakom.  |
| F   | Frys                   | L   | Linneskåp         | LF  | Inspektionslucka. I de fall luckan vetter mot hall och vardagsrum är den gipsinklädd och målad lika vägg. |
| K/F | Kyl / Frys             | H   | Högskåp           | EC  | Elcentral   |
| DM  | Diskmaskin             | TM  | Tvättmaskin       | <←  | Dusch och vikbar duschvägg  |
| °   | Diskho                 | TT  | Torktumlare       | *** | Handdukskrokar  |
| ⚡   | Spishäll               | KM  | Kombimaskin       | ⌋   | Hatthylla / förvaringsinredning   |
| UM  | Ugn med micro          | □   | Kommod            |     |   |
| —   | Bänkskiva med överskåp | □   | Överskåp i badrum |     |   |
| ST  | Städsåp                | KLK | Klädkammare       |     |   |



BALDER

Rätt till ändringar i utförande förbehålles. Lägenheterna är uppmätta på ritning och variation kan förekomma vid fysisk uppmätning.

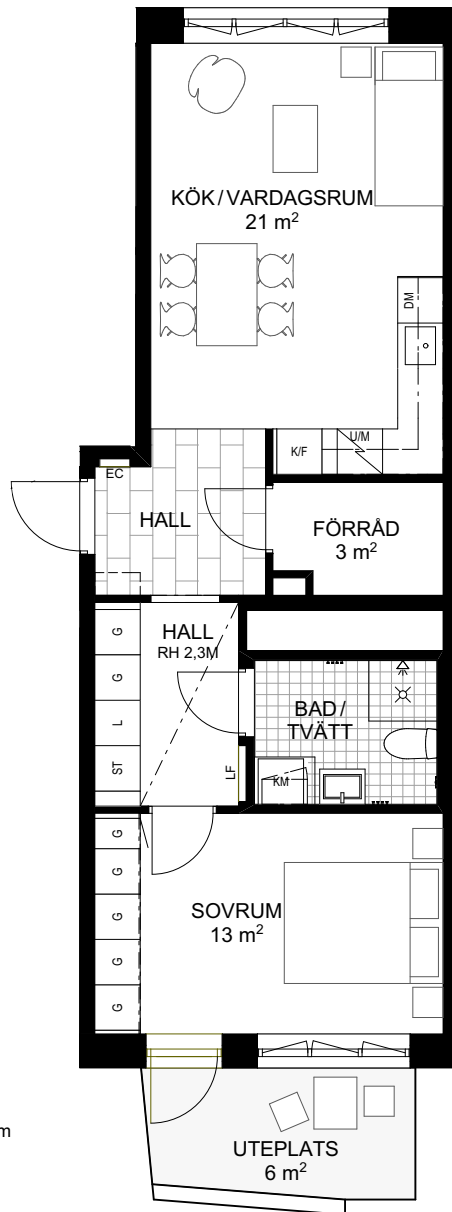
# FABRIQUE 46

— VÄSTRA KUNGSHOLMEN —

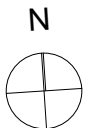
21102

2 RUM & KÖK  
54 m<sup>2</sup>

2022-06-03

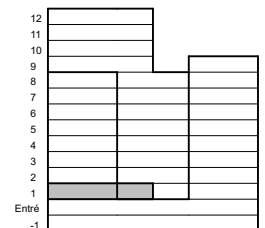
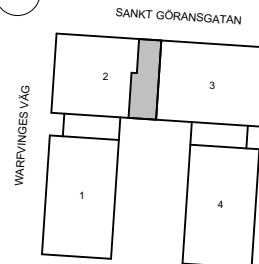


SKALA 1:100 (A4)



Generell rumshöjd (RH) 2,5 m. Rumshöjd i badrum, wc samt vid kanalinklädnader 2,3 m om inte annat anges. Bröstningshöjd (BH) är 70 cm om inte annat anges.

|     |                        |     |                   |  |   |
|-----|------------------------|-----|-------------------|--|---|
| K   | Kyl                    | G   | Garderob          |  | Förberett för TV med förstärkt vägg bakom.  |
| F   | Frys                   | L   | Linneskåp         |  | Inspektionslucka. I de fall luckan vetter mot hall och vardagsrum är den gipsinklädd och målad lika vägg. |
| K/F | Kyl / Frys             | H   | Högskåp           |  | Elcentral   |
| DM  | Diskmaskin             | TM  | Tvättmaskin       |  | Dusch och vikbar duschvägg  |
| °   | Diskho                 | TT  | Torktumlare       |  | Handdukskrokar  |
|     | Spishäll               | KM  | Kombimaskin       |  | Hatthylla / förvaringsinredning   |
| UM  | Ugn med micro          |     | Kommod            |  |   |
|     | Bänkskiva med överskåp |     | Överskåp i badrum |  |   |
| ST  | Städskåp               | KLK | Klädkammare       |  |   |



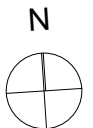
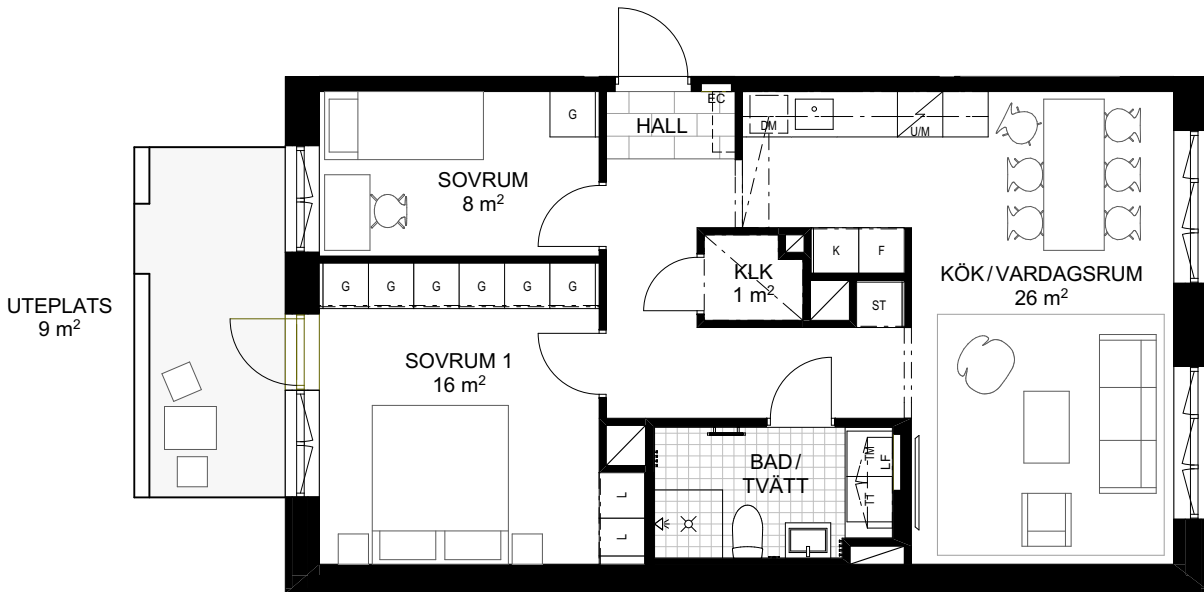
# FABRIQUE 46

— VÄSTRA KUNGSHOLMEN —

41103

3 RUM & KÖK  
70 m<sup>2</sup>

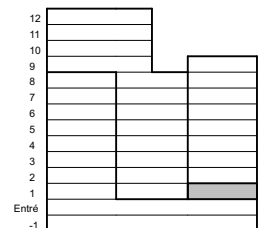
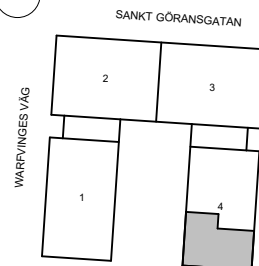
2022-06-03



SKALA 1:100 (A4)

Generell rumshöjd (RH) 2,5 m. Rumshöjd i badrum, wc samt vid kanalinklädnader 2,3 m om inte annat anges. Bröstningshöjd (BH) är 70 cm om inte annat anges.

|                        |                   |   |
|------------------------|-------------------|---|
| Kyl                    | Garderob          | Förberett för TV med förstärkt vägg bakom.  |
| Frys                   | Linneskåp         | Inspektionslucka. I de fall luckan vetter mot hall och vardagsrum är den gipsinklädd och målad lika vägg. |
| Kyl / Frys             | Högskåp           | Elcentral   |
| Diskmaskin             | Tvättmaskin       | Dusch och vikbar duschvägg  |
| Diskho                 | Torktumlare       | Handdukstork  |
| Spishäll               | Kombimaskin       | Handdukskrokar  |
| Ugn med micro          | Kommod            | Hatthylla / förvaringsinredning   |
| Bänkskiva med överskåp | Överskåp i badrum |   |
| Städskåp               | Klädskåp          |   |



**BALDER**

Rätt till ändringar i utförande förbehålles. Lägenheterna är uppmätta på ritning och variation kan förekomma vid fysisk uppmätning.

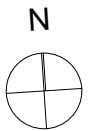
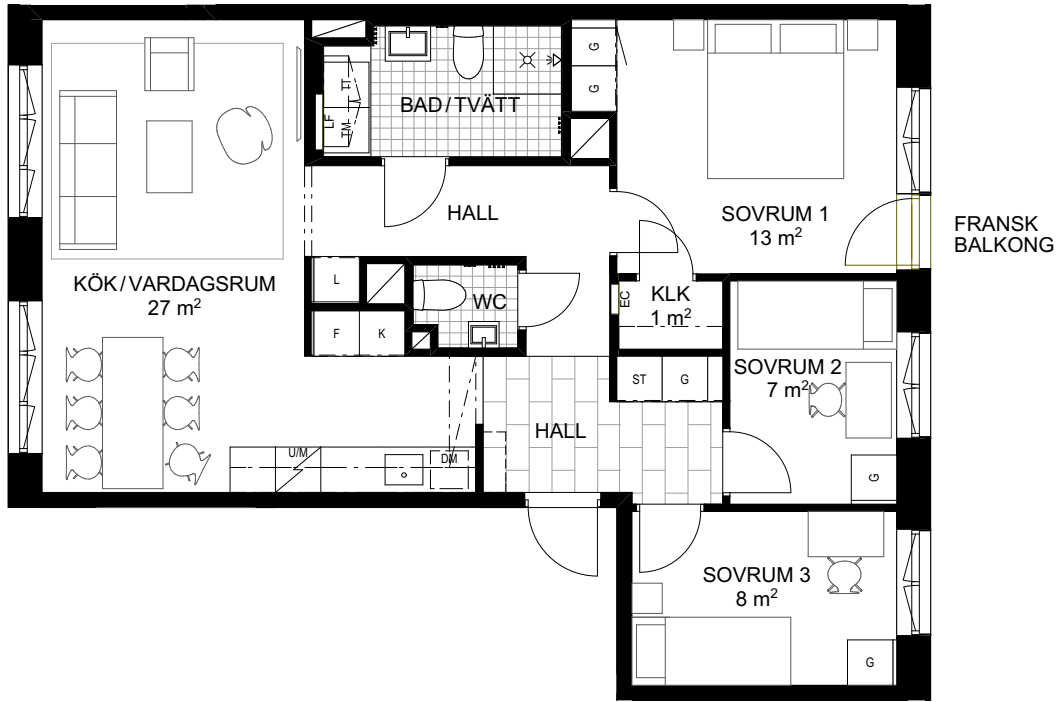
# FABRIQUE 46

— VÄSTRA KUNGSHOLMEN —

11503

4 RUM & KÖK  
79 m<sup>2</sup>

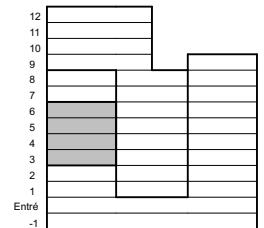
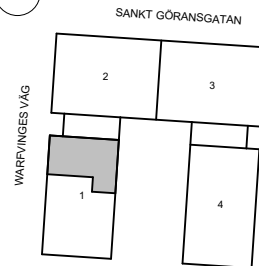
2022-06-03



SKALA 1:100 (A4)

Generell rumshöjd (RH) 2,5 m. Rumshöjd i badrum, wc samt vid kanalinklädnader 2,3 m om inte annat anges. Bröstningshöjd (BH) är 70 cm om inte annat anges.

|     |                        |     |                   |  |   |
|-----|------------------------|-----|-------------------|--|---|
| K   | Kyl                    | G   | Garderob          |  | Förberett för TV med förstärkt vägg bakom.  |
| F   | Frys                   | L   | Linneskåp         |  | Inspektionslucka. I de fall luckan vetter mot hall och vardagsrum är den gipsinklädd och målad lika vägg. |
| K/F | Kyl / Frys             | H   | Högskåp           |  | Elcentral   |
| DM  | Diskmaskin             | TM  | Tvättmaskin       |  | Dusch och vikbar duschvägg  |
|     | Diskho                 | TT  | Torktumlare       |  | Handdukskrokar  |
|     | Spishäll               | KM  | Kombimaskin       |  | Hatthylla / förvaringsinredning   |
| UM  | Ugn med micro          |     | Kommod            |  |   |
|     | Bänkskiva med överskåp |     | Överskåp i badrum |  |   |
| ST  | Städskåp               | KLK | Klädkammare       |  |   |



**BALDER**

Rätt till ändringar i utförande förbehålles. Lägenheterna är uppmätta på ritning och variation kan förekomma vid fysisk uppmätning.

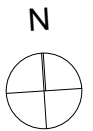
# FABRIQUE 46

— VÄSTRA KUNGSHOLMEN —

41203  
41503

4 RUM & KÖK  
79 m<sup>2</sup>

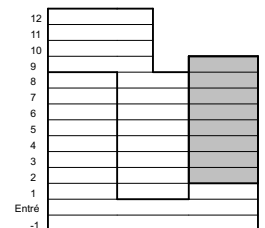
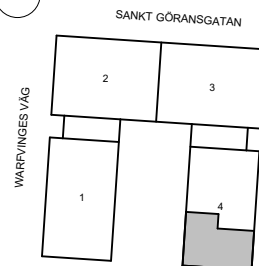
2022-06-03



SKALA 1:100 (A4)

Generell rumshöjd (RH) 2,5 m. Rumshöjd i badrum, wc samt vid kanalinklädnader 2,3 m om inte annat anges. Bröstningshöjd (BH) är 70 cm om inte annat anges.

|                        |                   |   |
|------------------------|-------------------|---|
| Kyl                    | Garderob          | Förberett för TV med förstärkt vägg bakom.  |
| Frys                   | Linneskåp         | Inspektionslucka. I de fall luckan vetter mot hall och vardagsrum är den gipsinklädd och målad lika vägg. |
| Kyl / Frys             | Högskåp           | Elcentral   |
| Diskmaskin             | Tvättmaskin       | Dusch och vikbar duschvägg  |
| Diskho                 | Torktumlare       | Handdukstork  |
| Spishäll               | Kombimaskin       | Handdukskrokar  |
| Ugn med micro          | Kommod            | Hatthylla / förvaringsinredning   |
| Bänkskiva med överskåp | Överskåp i badrum |   |
| Städskåp               | Klädkammare       |   |



**BALDER**

Rätt till ändringar i utförande förbehålles. Lägenheterna är uppmätta på ritning och variation kan förekomma vid fysisk uppmätning.



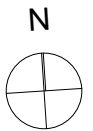
# FABRIQUE 46

— VÄSTRA KUNGSHOLMEN —

11201  
11501

4 RUM & KÖK  
83 m<sup>2</sup>

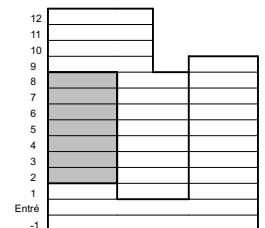
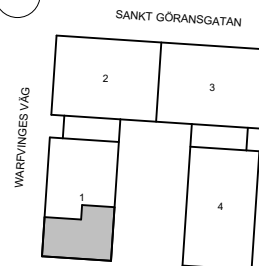
2022-06-03



SKALA 1:100 (A4)

Generell rumshöjd (RH) 2,5 m. Rumshöjd i badrum, wc samt vid kanalinklädnader 2,3 m om inte annat anges. Bröstningshöjd (BH) är 70 cm om inte annat anges.

|                        |                   |   |
|------------------------|-------------------|---|
| Kyl                    | Garderob          | Förberett för TV med förstärkt vägg bakom.  |
| Frys                   | Linneskåp         | Inspektionslucka. I de fall luckan vetter mot hall och vardagsrum är den gipsinklädd och målad lika vägg. |
| Kyl / Frys             | Högskåp           | Elcentral   |
| Diskmaskin             | Tvättmaskin       | Dusch och vikbar duschvägg  |
| Diskho                 | Torktumlare       | Handdukstork  |
| Spishäll               | Kombimaskin       | Handdukskrokar  |
| Ugn med micro          | Kommod            | Hatthylla / förvaringsinredning   |
| Bänkskiva med överskåp | Överskåp i badrum |   |
| Städskåp               | Klädkammare       |   |



**BALDER**

Rätt till ändringar i utförande förbehålles. Lägenheterna är uppmätta på ritning och variation kan förekomma vid fysisk uppmätning.

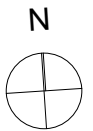
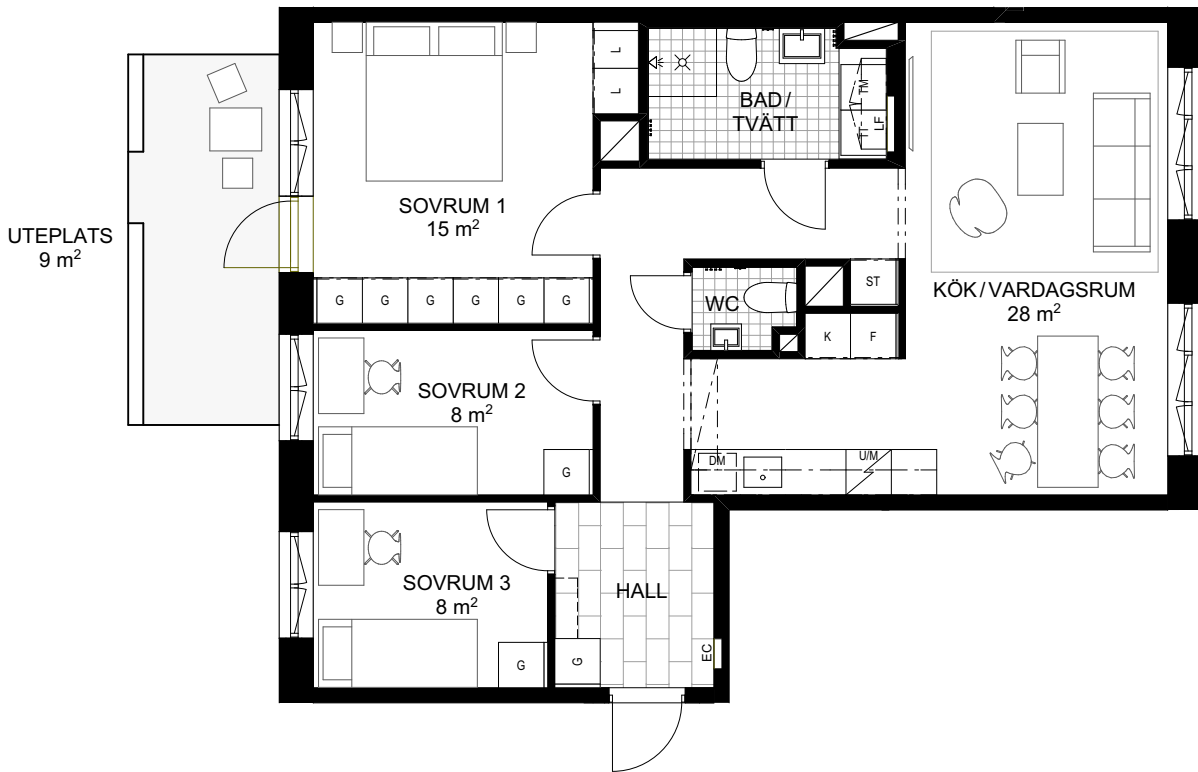
# FABRIQUE 46

— VÄSTRA KUNGSHOLMEN —

41101

4 RUM & KÖK  
83 m<sup>2</sup>

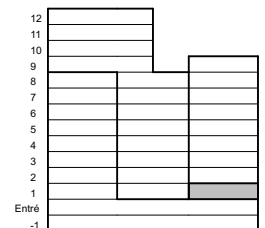
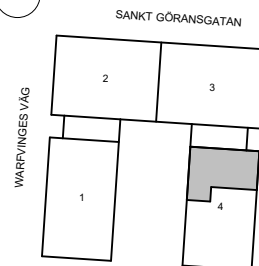
2022-06-03



SKALA 1:100 (A4)

Generell rumshöjd (RH) 2,5 m. Rumshöjd i badrum, wc samt vid kanalinklädnader 2,3 m om inte annat anges. Bröstningshöjd (BH) är 70 cm om inte annat anges.

|                        |                   |   |
|------------------------|-------------------|---|
| Kyl                    | Garderob          | Förberett för TV med förstärkt vägg bakom.  |
| Frys                   | Linneskåp         | Inspektionslucka. I de fall luckan vetter mot hall och vardagsrum är den gipsinklädd och målad lika vägg. |
| Kyl / Frys             | Högskåp           | Elcentral   |
| Diskmaskin             | Tvättmaskin       | Dusch och vikbar duschvägg  |
| Diskho                 | Torktumlare       | Handdukskrokar  |
| Spishäll               | Kombimaskin       | Hatthylla / förvaringsinredning   |
| Ugn med micro          | Kommod            |   |
| Bänkskiva med överskåp | Överskåp i badrum |   |
| Städskåp               | Klädskåp          |   |



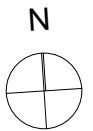
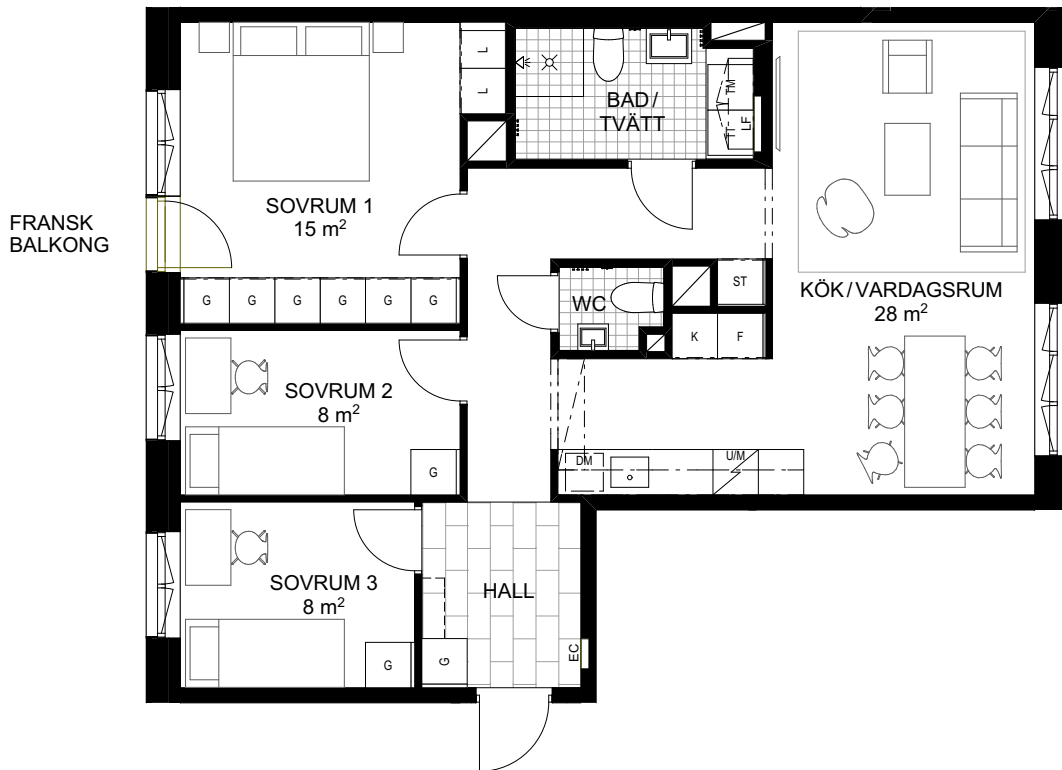
# FABRIQUE 46

— VÄSTRA KUNGSHOLMEN —

41201  
41501

4 RUM & KÖK  
83 m<sup>2</sup>

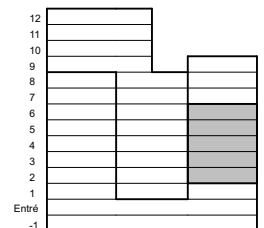
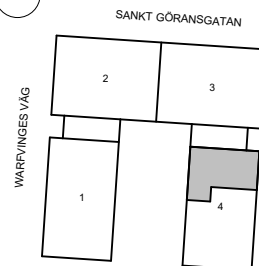
2022-06-03



SKALA 1:100 (A4)

Generell rumshöjd (RH) 2,5 m. Rumshöjd i badrum, wc samt vid kanalinklädnader 2,3 m om inte annat anges. Bröstningshöjd (BH) är 70 cm om inte annat anges.

|     |                        |     |                   |  |   |
|-----|------------------------|-----|-------------------|--|---|
| K   | Kyl                    | G   | Garderob          |  | Förberett för TV med förstärkt vägg bakom.  |
| F   | Frys                   | L   | Linneskåp         |  | Inspektionslucka. I de fall luckan vetter mot hall och vardagsrum är den gipsinklädd och målad lika vägg. |
| K/F | Kyl / Frys             | H   | Högskåp           |  | Elcentral   |
| DM  | Diskmaskin             | TM  | Tvättmaskin       |  | Dusch och vikbar duschvägg  |
|     | Diskho                 | TT  | Torktumlare       |  | Handdukskrokar  |
|     | Spishäll               | KM  | Kombimaskin       |  | Hatthylla / förvaringsinredning   |
| UM  | Ugn med micro          |     | Kommod            |  |   |
|     | Bänkskiva med överskåp |     | Överskåp i badrum |  |   |
| ST  | Städskåp               | KLK | Klädkammare       |  |   |



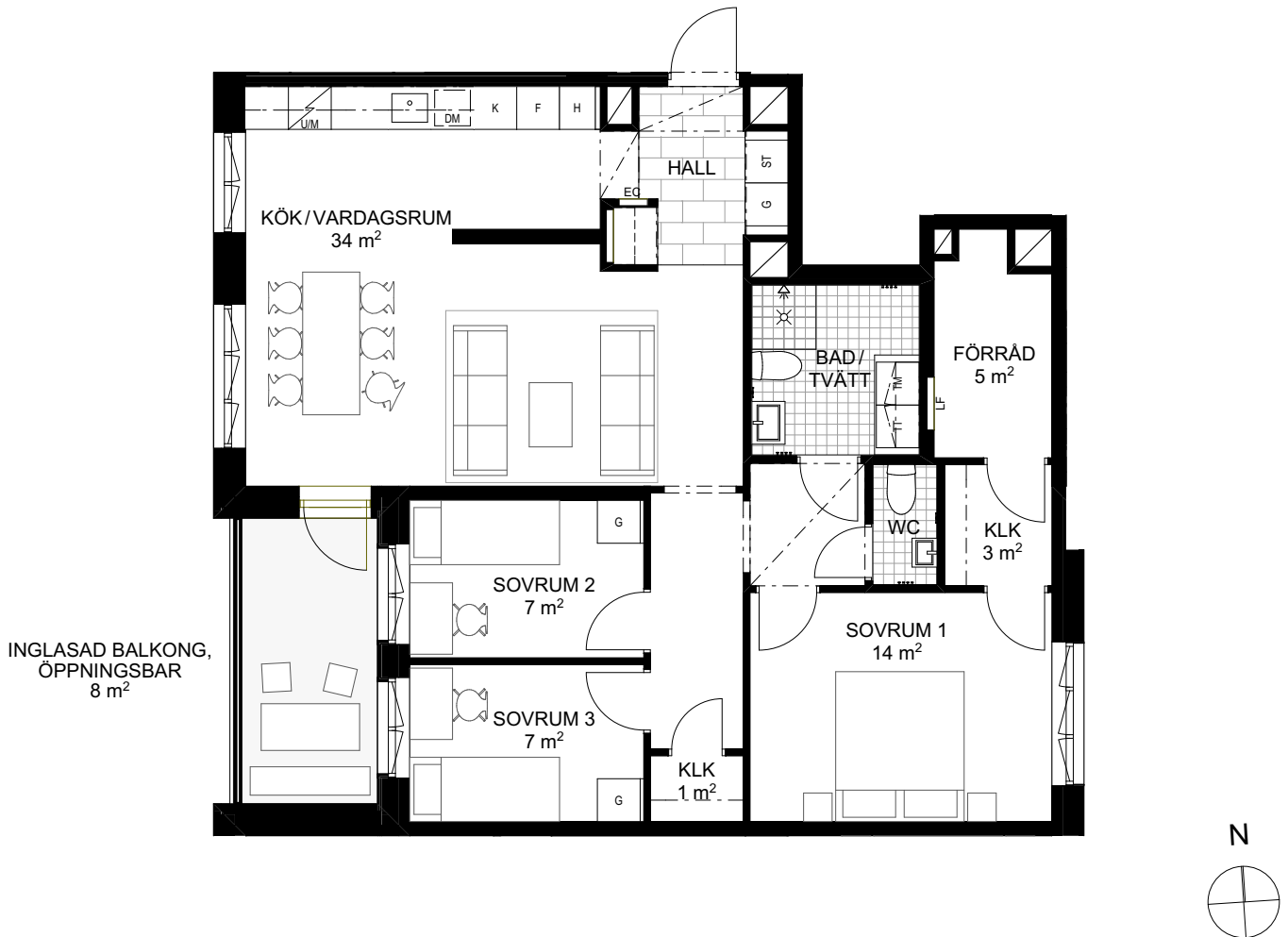
# FABRIQUE 46

— VÄSTRA KUNGSHOLMEN —

21204  
21504

4 RUM & KÖK  
95 m<sup>2</sup>

2022-06-03



0 m 1 m 5 m

SKALA 1:100 (A4)

Generell rumshöjd (RH) 2,5 m. Rumshöjd i badrum, wc samt vid kanalinklädnader 2,3 m om inte annat anges. Bröstningshöjd (BH) är 70 cm om inte annat anges.

|     |                        |     |                   |     |   |
|-----|------------------------|-----|-------------------|-----|---|
| K   | Kyl                    | G   | Garderob          | —   | Förberett för TV med förstärkt vägg bakom.  |
| F   | Frys                   | L   | Linneskåp         | LF  | Inspektionslucka. I de fall luckan vetter mot hall och vardagsrum är den gipsinklädd och målad lika vägg. |
| K/F | Kyl / Frys             | H   | Högsåp            | EC  | Elcentral   |
| DM  | Diskmaskin             | TM  | Tvättmaskin       | <←  | Dusch och vikbar duschvägg  |
| °   | Diskho                 | TT  | Torktumlare       | *** | Handdukskrokar  |
| ⚡   | Spishäll               | KM  | Kombimaskin       | ⌋   | Hatthylla / förvaringsinredning   |
| UM  | Ugn med micro          | □   | Kommod            |     |   |
| —   | Bänkskiva med överskåp | □   | Överskåp i badrum |     |   |
| ST  | Städskåp               | KLK | Klädkammare       |     |   |



**BALDER**

Rätt till ändringar i utförande förbehålles. Lägenheterna är uppmätta på ritning och variation kan förekomma vid fysisk uppmätning.

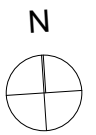
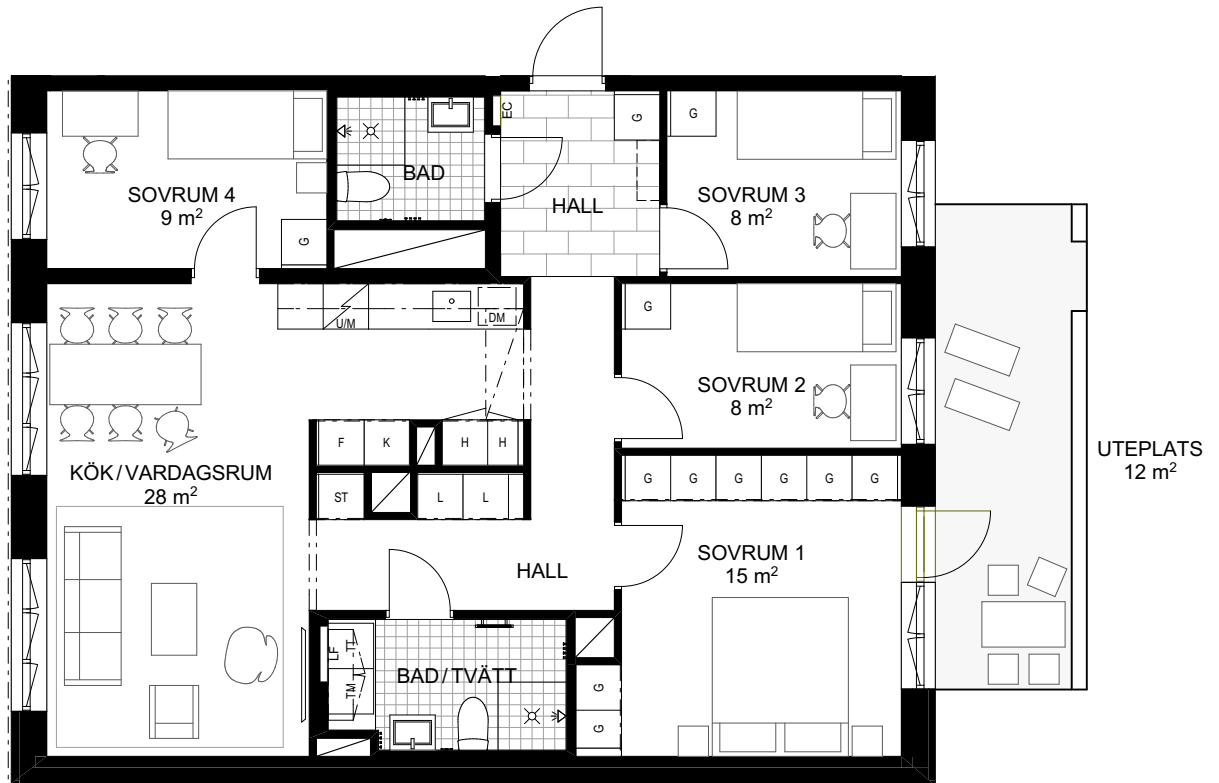
# FABRIQUE 46

— VÄSTRA KUNGSHOLMEN —

11101

5 RUM & KÖK  
97 m<sup>2</sup>

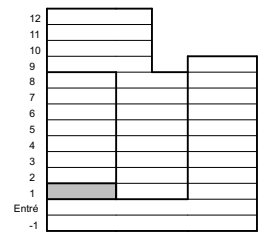
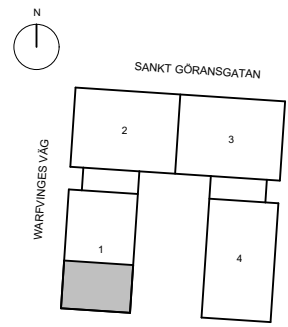
2022-06-03



SKALA 1:100 (A4)

Generell rumshöjd (RH) 2,5 m. Rumshöjd i badrum, wc samt vid kanalinklädnader 2,3 m om inte annat anges. Bröstningshöjd (BH) är 70 cm om inte annat anges.

|                        |                   |   |
|------------------------|-------------------|---|
| Kyl                    | Garderob          | Förberett för TV med förstärkt vägg bakom.  |
| Frys                   | Linneskåp         | Inspektionslucka. I de fall luckan vetter mot hall och vardagsrum är den gipsinklädd och målad lika vägg. |
| Kyl / Frys             | Högskåp           | Elcentral   |
| Diskmaskin             | Tvättmaskin       | Dusch och vikbar duschvägg  |
| Diskho                 | Torktumlare       | Handdukstork  |
| Spishäll               | Kombimaskin       | Handdukskrokar  |
| Ugn med micro          | Kommod            | Hatthylla / förvaringsinredning   |
| Bänkskiva med överskåp | Överskåp i badrum |   |
| Städskap               | Klädkammare       |   |



Rätt till ändringar i utförande förbehålles. Lägenheterna är uppmätta på ritning och variation kan förekomma vid fysisk uppmätning.

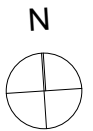
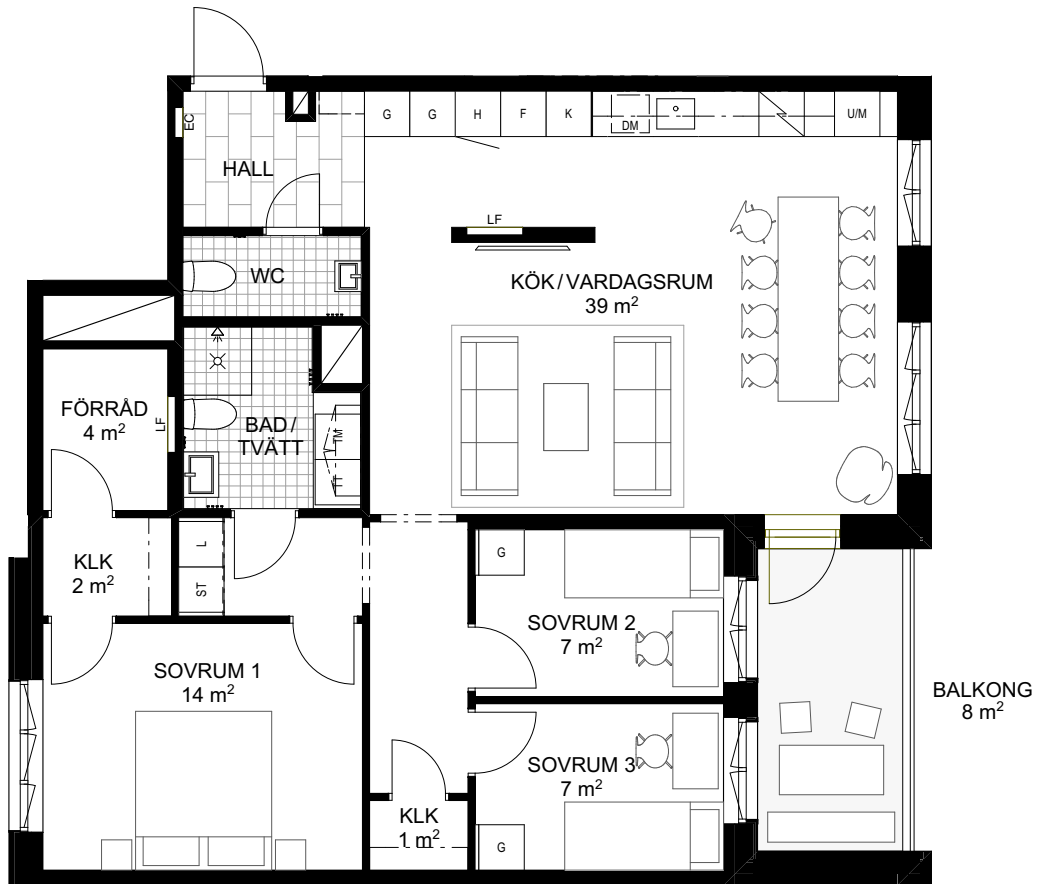
# FABRIQUE 46

— VÄSTRA KUNGSHOLMEN —

31102  
31202  
31502

4 RUM & KÖK  
99 m<sup>2</sup>

2022-06-03



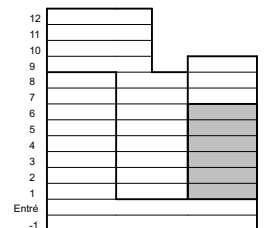
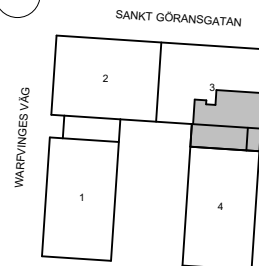
0 m 1 m 5 m



SKALA 1:100 (A4)

Generell rumshöjd (RH) 2,5 m. Rumshöjd i badrum, wc samt vid kanalinklädnader 2,3 m om inte annat anges. Bröstningshöjd (BH) är 70 cm om inte annat anges.

|     |                        |     |                   |  |   |
|-----|------------------------|-----|-------------------|--|---|
| K   | Kyl                    | G   | Garderob          |  | Förberett för TV med förstärkt vägg bakom.  |
| F   | Frys                   | L   | Linneskåp         |  | Inspektionslucka. I de fall luckan vetter mot hall och vardagsrum är den gipsinklädd och målad lika vägg. |
| K/F | Kyl / Frys             | H   | Högskåp           |  | Elcentral   |
| DM  | Diskmaskin             | TM  | Tvättmaskin       |  | Dusch och vikbar duschvägg  |
| O   | Diskho                 | TT  | Torktumlare       |  | Handdukskrokar  |
|     | Spishäll               | KM  | Kombimaskin       |  | Hatthylla / förvaringsinredning   |
| UM  | Ugn med micro          |     | Kommod            |  |   |
|     | Bänkskiva med överskåp |     | Överskåp i badrum |  |   |
| ST  | Städsåkåp              | KLK | Klädkammare       |  |   |



BALDER

Rätt till ändringar i utförande förbehålles. Lägenheterna är uppmätta på ritning och variation kan förekomma vid fysisk uppmätning.

# FABRIQUE 46

— VÄSTRA KUNGSHOLMEN —

22001

5 RUM & KÖK  
106 m<sup>2</sup>

2022-06-03



0 m 1 m 5 m

SKALA 1:100 (A4)

Generell rumshöjd (RH) 2,5 m. Rumshöjd i badrum, wc samt vid kanalinklädnader 2,3 m om inte annat anges. Bröstningshöjd (BH) är 70 cm om inte annat anges.

|  |                        |  |                   |  |   |
|--|------------------------|--|-------------------|--|---|
|  | Kyl                    |  | Garderob          |  | Förberett för TV med förstärkt vägg bakom.  |
|  | Frys                   |  | Linneskåp         |  | Inspektionslucka. I de fall luckan vetter mot hall och vardagsrum är den gipsinklädd och målad lika vägg. |
|  | Kyl / Frys             |  | Högskåp           |  | Elcentral   |
|  | Diskmaskin             |  | Tvättmaskin       |  | Dusch och vikbar duschvägg  |
|  | Diskho                 |  | Torktumlare       |  | Handdukskrokar  |
|  | Spishäll               |  | Kombimaskin       |  | Hatthylla / förvaringsinredning   |
|  | Ugn med micro          |  | Kommod            |  |   |
|  | Bänkskiva med överskåp |  | Överskåp i badrum |  |   |
|  | Städsåp                |  | Klädkammare       |  |   |

