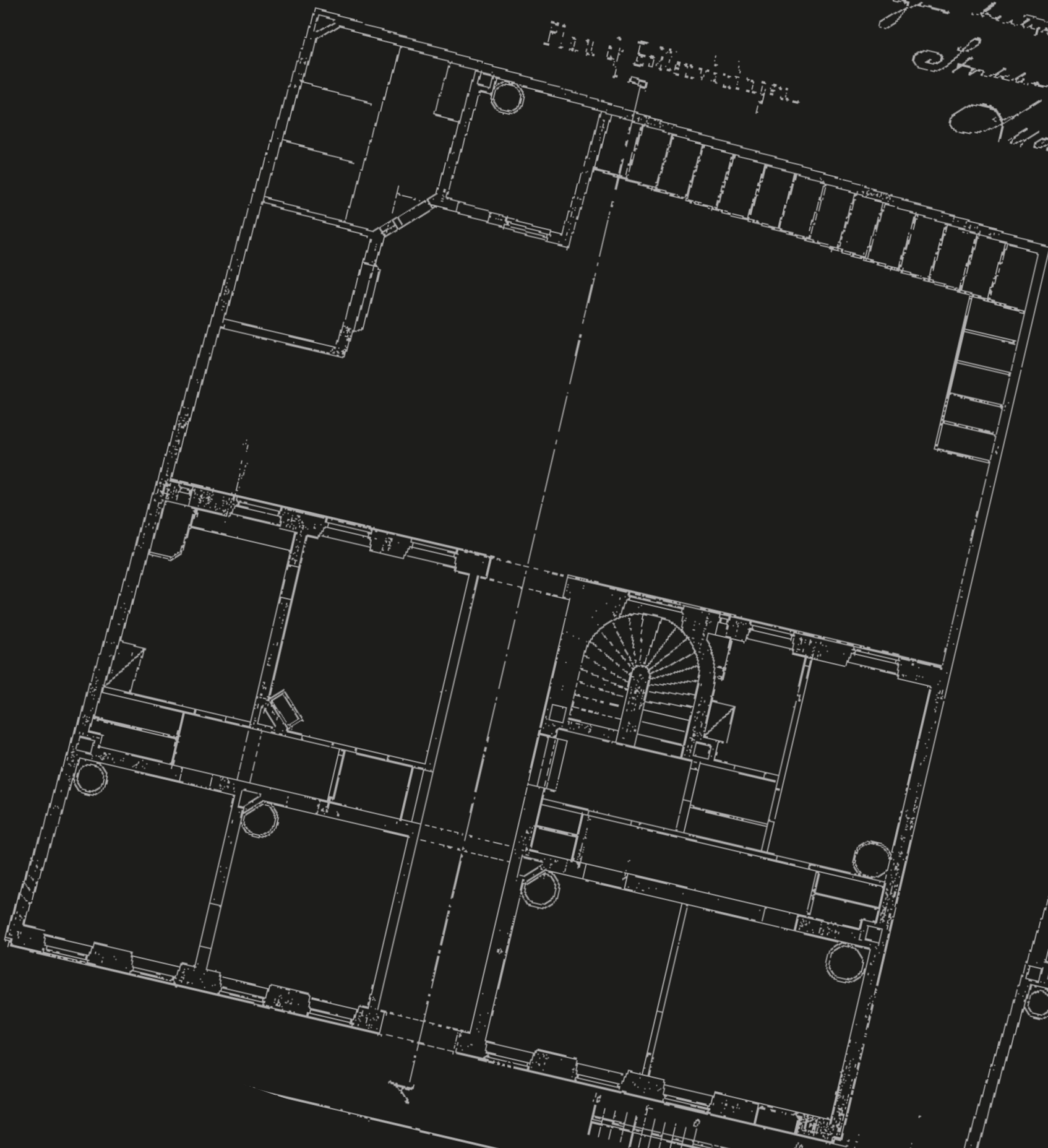


# Planritningar



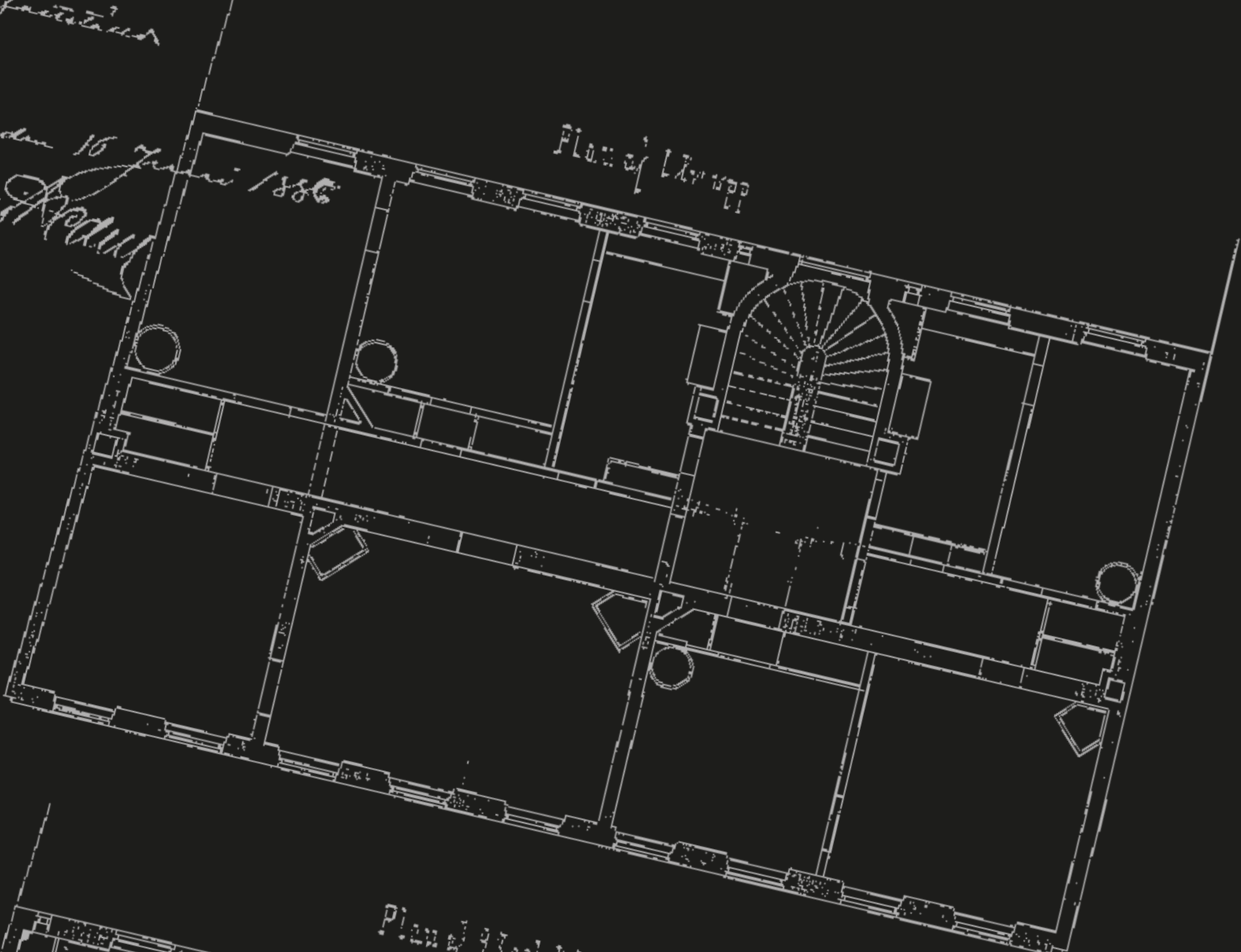
BEFÄHÅLLNING Å TOMTEN NR 5 871 BEFÄHÅLLNING  
SOLFREDRIKS FÖRH.

fastställt

den 16 juni 1886

W. Hedman

Plan af 1:2000



Plan af 1:2000

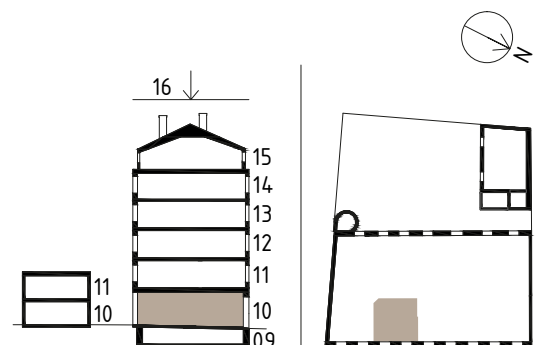


# 1 rum och kök – 22 kvm

Lägenhet 1002



Rumshöjd i lägenheten är ca 3,4 m.  
Rumshöjd i badrum/wc och hall är ca 2,7 m.  
Fönster har en bröstningshöjd på ca 0,7 m.  
Lokala avvikelser kan förekomma.  
Med reservation för eventuella ändringar. Alla ytangivelser är preliminära.

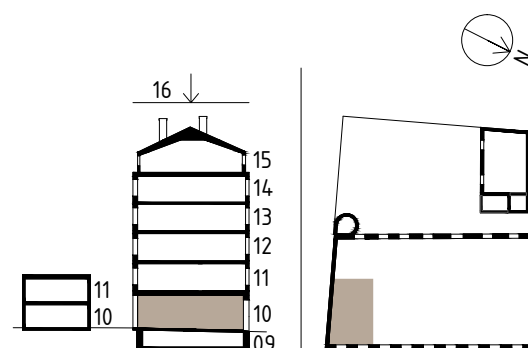


# 1 rum och kök – 31 kvm

Lägenhet 1003

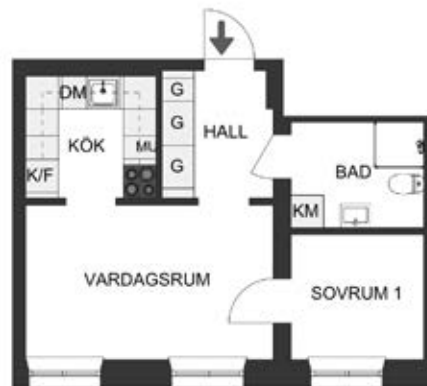


Rumshöjd i lägenheten är ca 3,4 m.  
Rumshöjd i badrum/wc och hall är ca 2,7 m.  
Fönster har en bröstningshöjd på ca 0,7 m.  
Lokala avvikelser kan förekomma.  
Med reservation för eventuella ändringar. Alla ytangivelser är preliminära.

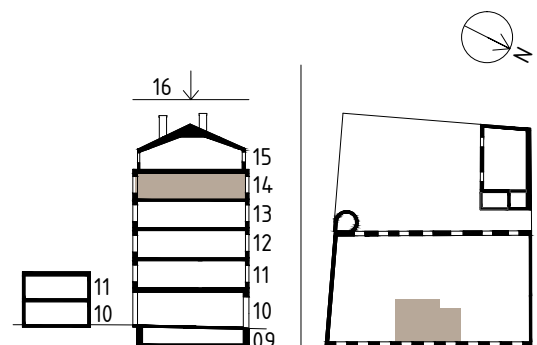


# 2 rum och kök – 35 kvm

Lägenhet 1402



Rumshöjd i lägenheten är ca 3,0 m.  
Rumshöjd i badrum/wc och hall är ca 2,7 m.  
Fönster har en bröstningshöjd på ca 0,7 m.  
Lokala avvikelser kan förekomma.  
Med reservation för eventuella ändringar. Alla ytangivelser är preliminära.

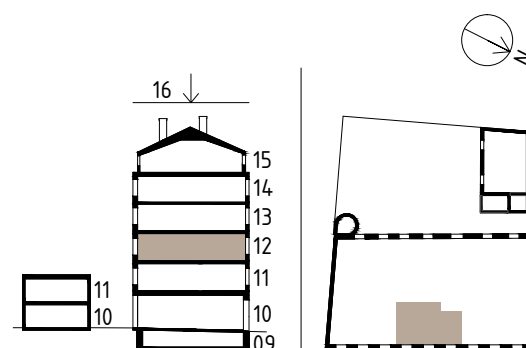


# 2 rum och kök – 36 kvm

Lägenhet 1202



Rumshöjd i lägenheten är ca 3,0 m.  
Rumshöjd i badrum/wc och hall är ca 2,7 m.  
Fönster har en bröstningshöjd på ca 0,7 m.  
Lokala avvikelser kan förekomma.  
Med reservation för eventuella ändringar. Alla ytangivelser är preliminära.

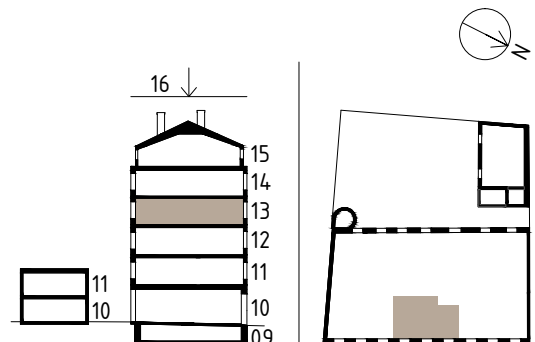


# 2 rum och kök – 36 kvm

Lägenhet 1302

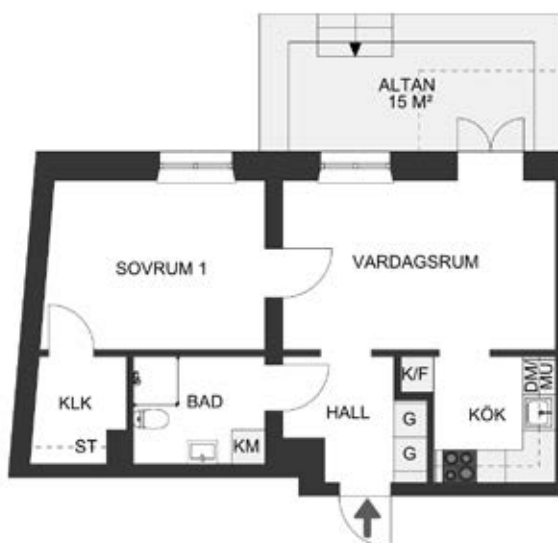


Rumshöjd i lägenheten är ca 3,0 m.  
Rumshöjd i badrum/wc och hall är ca 2,7 m.  
Fönster har en bröstningshöjd på ca 0,7 m.  
Lokala avvikelser kan förekomma.  
Med reservation för eventuella ändringar. Alla ytangivelser är preliminära.

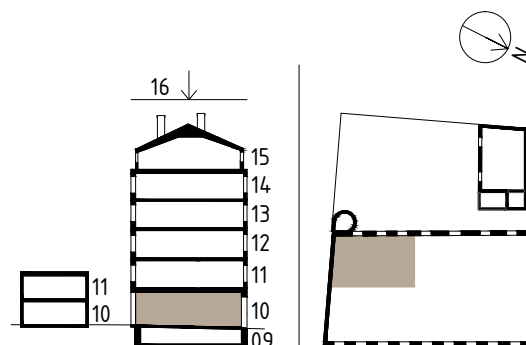


# 2 rum och kök – 46 kvm

Lägenhet 1004



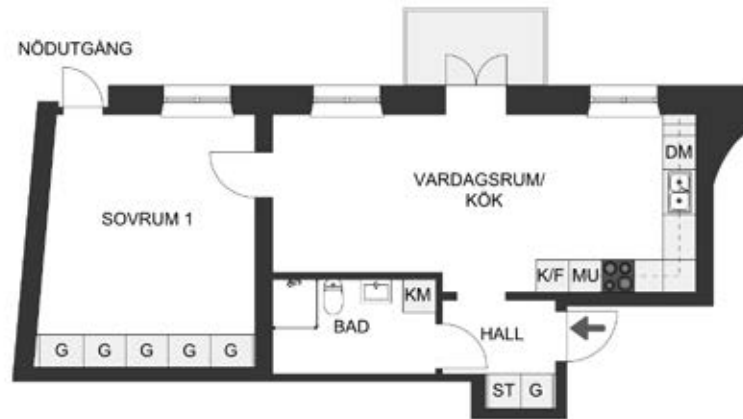
Rumshöjd i lägenheten är ca 3,4 m.  
 Rumshöjd i badrum/wc och hall är ca 2,7 m.  
 Fönster har en bröstningshöjd på ca 0,7 m.  
 Lokala avvikelser kan förekomma.  
 Med reservation för eventuella ändringar. Alla ytangivelser är preliminära.



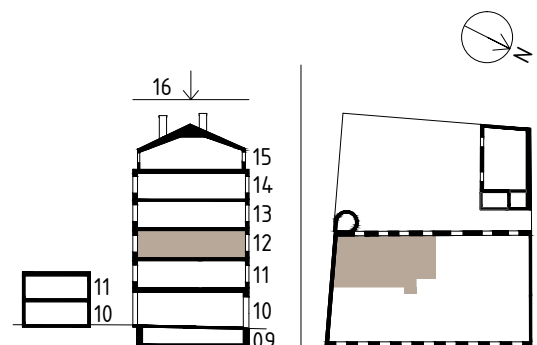


# 2 rum och kök – 55 kvm

Lägenhet 1204

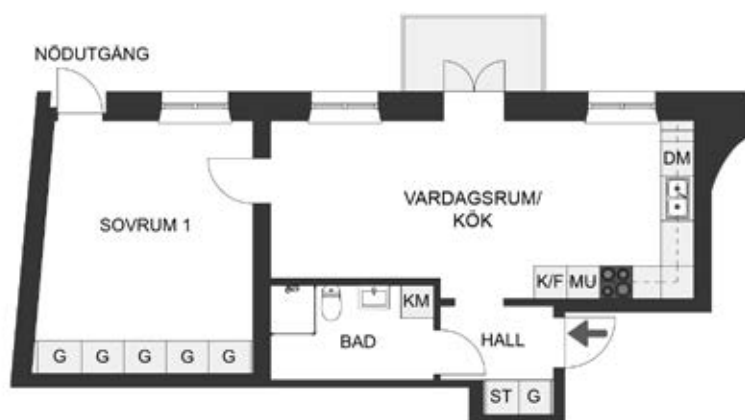


Rumshöjd i lägenheten är ca 3,0 m.  
 Rumshöjd i badrum/wc och hall är ca 2,7 m.  
 Fönster har en bröstningshöjd på ca 0,7 m.  
 Lokala avvikelser kan förekomma.  
 Med reservation för eventuella ändringar. Alla ytangivelser är preliminära.

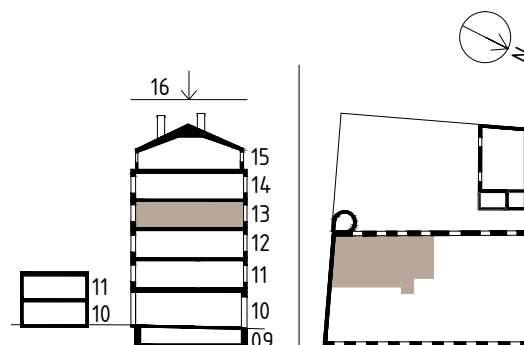


# 2 rum och kök – 55 kvm

Lägenhet 1304

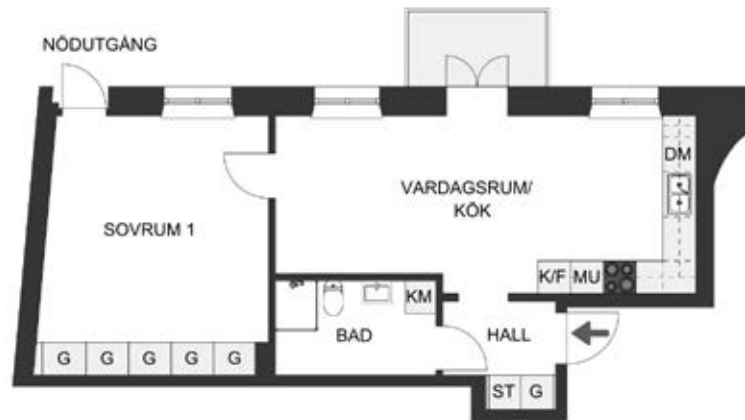


Rumshöjd i lägenheten är ca 3,0 m.  
 Rumshöjd i badrum/wc och hall är ca 2,7 m.  
 Fönster har en bröstningshöjd på ca 0,7 m.  
 Lokala avvikelser kan förekomma.  
 Med reservation för eventuella ändringar. Alla ytangivelser är preliminära.

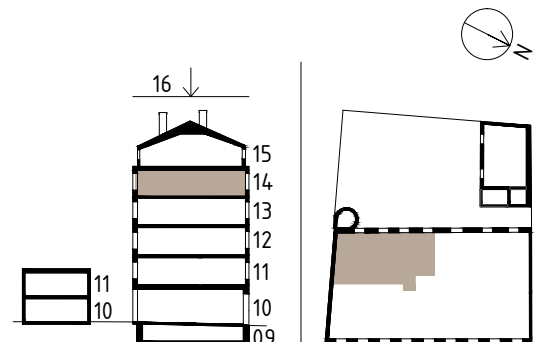


# 2 rum och kök – 55 kvm

Lägenhet 1404



Rumshöjd i lägenheten är ca 3,0 m.  
 Rumshöjd i badrum/wc och hall är ca 2,7 m.  
 Fönster har en bröstningshöjd på ca 0,7 m.  
 Lokala avvikelser kan förekomma.  
 Med reservation för eventuella ändringar. Alla ytangivelser är preliminära.

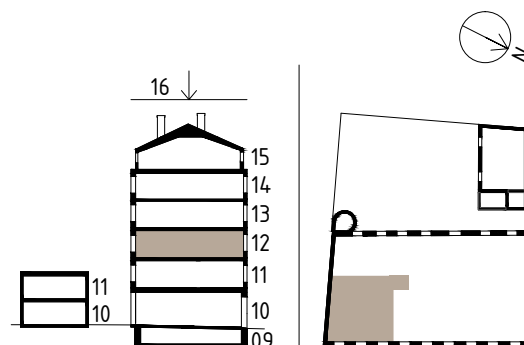


# 2 rum och kök – 61 kvm

Lägenhet 1203



Rumshöjd i lägenheten är ca 3,0 m.  
 Rumshöjd i badrum/wc och hall är ca 2,7 m.  
 Fönster har en bröstningshöjd på ca 0,7 m.  
 Lokala avvikelser kan förekomma.  
 Stuckatur i vardagsrum.  
 Med reservation för eventuella ändringar. Alla ytangivelser är preliminära.

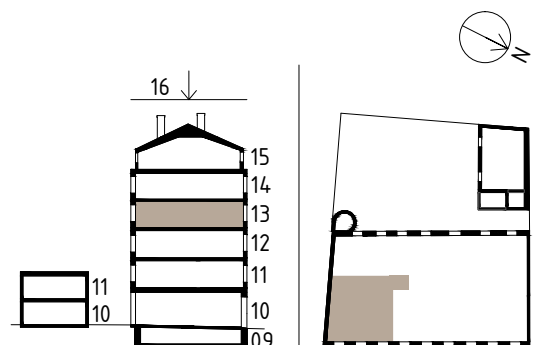


# 2 rum och kök – 61 kvm

Lägenhet 1303



Rumshöjd i lägenheten är ca 3,0 m.  
 Rumshöjd i badrum/wc och hall är ca 2,7 m.  
 Fönster har en bröstningshöjd på ca 0,7 m.  
 Lokala avvikelser kan förekomma.  
 Stuckatur i vardagsrum och sovrum.  
 Med reservation för eventuella ändringar. Alla ytangivelser är preliminära.

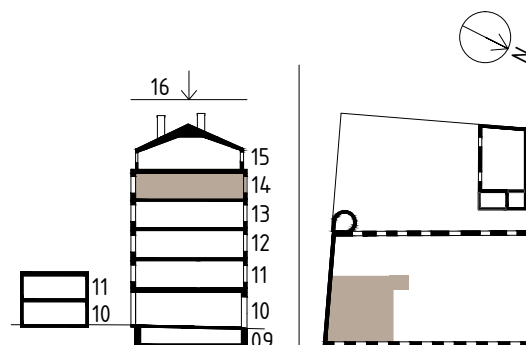


# 2 rum och kök – 61 kvm

Lägenhet 1403



Rumshöjd i lägenheten är ca 3,0 m.  
 Rumshöjd i badrum/wc och hall är ca 2,7 m.  
 Fönster har en bröstningshöjd på ca 0,7 m.  
 Lokala avvikelser kan förekomma.  
 Med reservation för eventuella ändringar. Alla ytangivelser är preliminära.

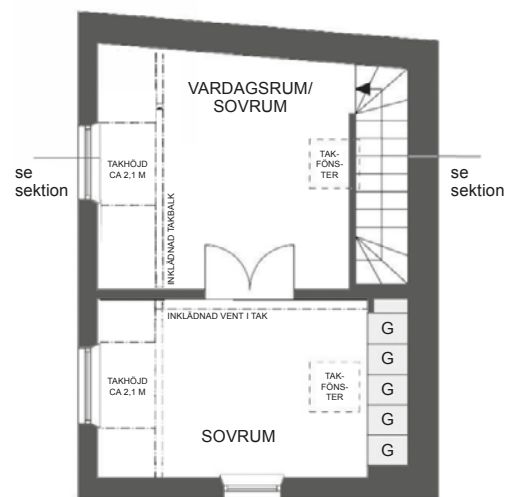


# 2 rum och kök – 70 kvm

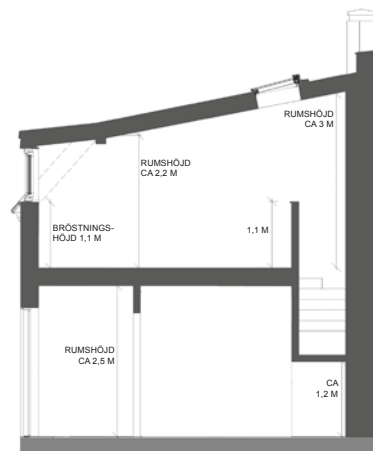
Gårdshus 2001



Entréplan

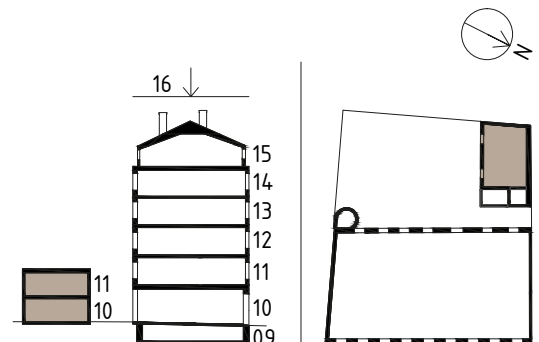


Plan 1



Sektion

Rumshöjd plan 1 är ca 2,5 m.  
 Rumshöjd plan 2 är ca 2,1-3 m.  
 Lokala avvikelser kan förekomma.  
 Med reservation för eventuella ändringar. Alla ytangivelser är preliminära.

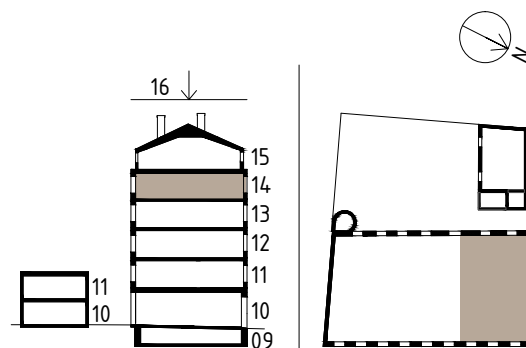


# 3 rum och kök – 87 kvm

Lägenhet 1401



Rumshöjd i lägenheten är ca 3,0 m.  
 Rumshöjd i badrum/wc och hall är ca 2,7 m.  
 Fönster har en bröstningshöjd på ca 0,7 m.  
 Lokala avvikelser kan förekomma.  
 Med reservation för eventuella ändringar. Alla ytangivelser är preliminära.



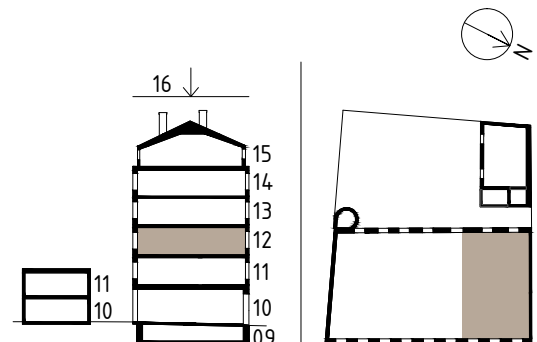


# 3 rum och kök – 88 kvm

Lägenhet 1201



Rumshöjd i lägenheten är ca 3,0 m.  
 Rumshöjd i badrum/wc och hall är ca 2,7 m.  
 Fönster har en bröstningshöjd på ca 0,7 m.  
 Lokala avvikelser kan förekomma.  
 Stuckatur i vardagsrum.  
 Med reservation för eventuella ändringar. Alla ytangivelser är preliminära.

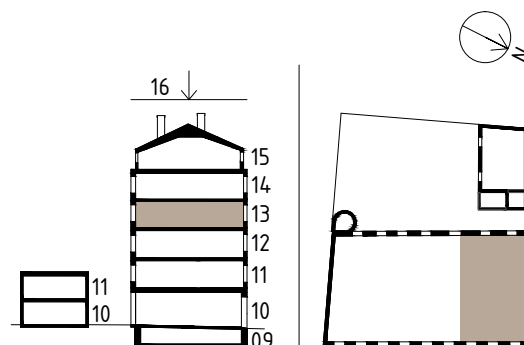


# 3 rum och kök – 88 kvm

Lägenhet 1301



Rumshöjd i lägenheten är ca 3,0 m.  
 Rumshöjd i badrum/wc och hall är ca 2,7 m.  
 Fönster har en bröstningshöjd på ca 0,7 m.  
 Lokala avvikelser kan förekomma.  
 Med reservation för eventuella ändringar. Alla ytangivelser är preliminära.

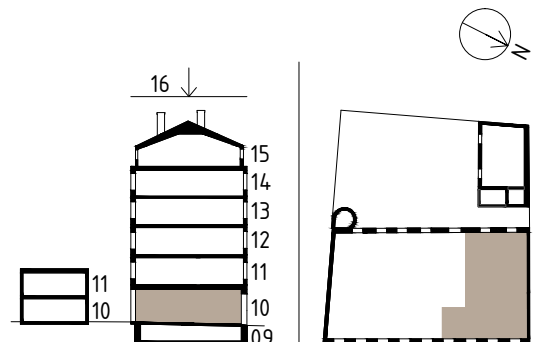


# 4 rum och kök – 94 kvm

Lägenhet 1001



Rumshöjd i lägenheten är ca 3,4 m.  
 Rumshöjd i badrum/wc och hall är ca 2,7 m.  
 Fönster har en bröstningshöjd på ca 0,7 m.  
 Lokala avvikelser kan förekomma.  
 Med reservation för eventuella ändringar. Alla ytangivelser är preliminära.

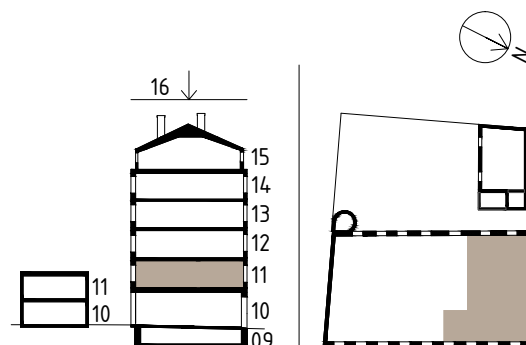


# 4 rum och kök – 99 kvm

Lägenhet 1101



Rumshöjd i lägenheten är ca 3,2 m.  
 Rumshöjd i badrum/wc och hall är ca 2,7 m.  
 Fönster har en bröstningshöjd på ca 0,7 m.  
 Lokala avvikelser kan förekomma.  
 Stuckatur i vardagsrum.  
 Med reservation för eventuella ändringar. Alla ytangivelser är preliminära.



# 4 rum och kök – 109 kvm

Lägenhet 1502



Rumshöjd i kök/vardagsrum är ca 2,3–3,5 m.

Rumshöjd i badrum/wc ca 2,7 m.

Rumshöjd i hall är ca 3,0 m.

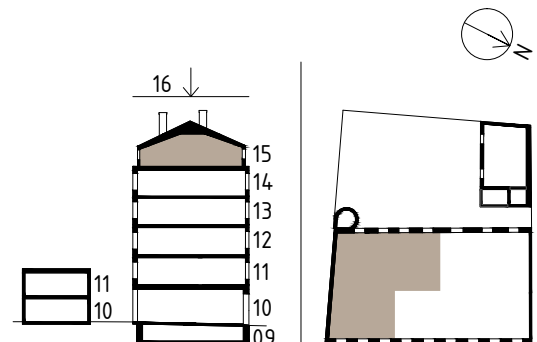
Fönster mot Västmannagatan har en bröstningshöjd på ca 1,1 m.

Fönster mot gården har en bröstningshöjd på ca 1,0 m.

Fönstergluggar mot Västmannagatan 15 har en bröstningshöjd på ca 1,5 m.

Lokala avvikelser kan förekomma.

Med reservation för eventuella ändringar. Alla ytangivelser är preliminära.

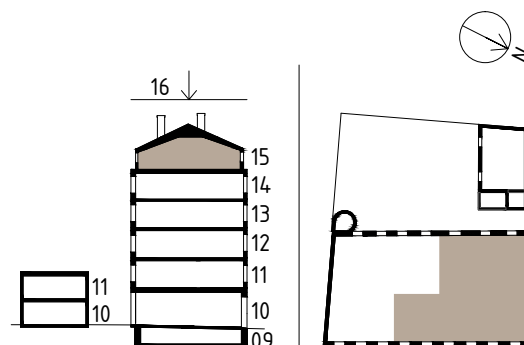


# 5 rum och kök – 126 kvm

Lägenhet 1501



Rumshöjd i kök/vardagsrum är ca 2,3–3,5 m.  
 Rumshöjd i badrum/wc och hall ca 2,7 m.  
 Fönster mot Västmannagatan har en bröstningshöjd på ca 1,1 m.  
 Fönster mot gården har en bröstningshöjd på ca 1,0 m.  
 Lokala avvikelser kan förekomma.  
 Med reservation för eventuella ändringar. Alla ytangivelser är preliminära.

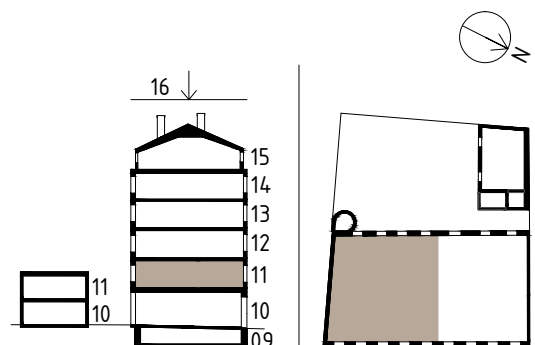


# 5 rum och kök – 157 kvm

Lägenhet 1102



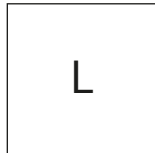
Rumshöjd i lägenheten är ca 3,2 m.  
 Rumshöjd i badrum/wc och hall är ca 2,7 m.  
 Fönster har en bröstningshöjd på ca 0,7 m.  
 Lokala avvikelser kan förekomma.  
 Stuckatur i vardagsrum.  
 Med reservation för eventuella ändringar. Alla ytangivelser är preliminära.



# Symbolförklaring



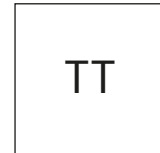
Garderob



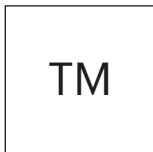
Linneskåp



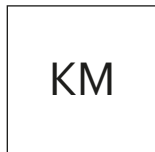
Städsåkåp



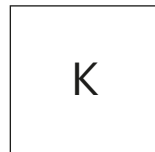
Torktumlare



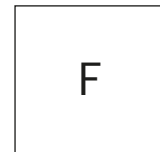
Tvättmaskin



Kombimaskin



Kyl



Frys



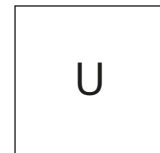
Kombinerad kyl & frys



Diskmaskin



Mikrovågsugn



Ugn



Ugn/mikro i högskåp



Vinkyl



Klädkammare



Förråd